



पश्चिम क्षेत्रीय भार प्रेषण केंद्र कि
अप्रैल 2009 माह की प्रणाली प्रचालन
रिपोर्ट

**System Operation Report
Of Western Region
For the month of
April 2009**

पावर ग्रिड कारपोरेशन ऑफ इंडिया लिमिटेड
पश्चिम क्षेत्रीय भार प्रेषण केन्द्र
एफ -3 एम.आय.डि.सी., मरोल, अंधेरी(पूर्व)
मुम्बई-400093

POWERGRID CORPORATION OF INDIA LTD
WESTERN REGIONAL LOAD DESPATCH CENTRE
F-3,MIDC,MAROL,ANDHERI(E),MUMBAI-400093

माह अप्रैल 09 में पश्चिम क्षेत्र का निष्पादन डाटा

Performance of Western Regional Grid during April.2009

1.0 Schedule and Drawal Of Constituents from Central sector

Sl. No.	State/U.T/ System	Schedule (Mus)	Actual Drawal (MUs)	Total Over (+)/Under (-)drawal (MUs)	Overdrawal at Freq. <49Hz (MUs)	Underdrawal at Freq. >50.5Hz (MUs)
1.	गुजरात Gujarat	1263.32	1281.78	18.47	1.609	0.000
2.	मध्य प्रदेश Madhya Pradesh	1110.60	971.67	-138.93	0.288	0.000
3.	महाराष्ट्र Maharashtra	2199.16	2291.00	91.83	0.616	0.000
4.	छत्तिसगढ़ Chhattisgarh	7.93	-42.09	-50.02	2.462	0.000
5.	गोवा Goa	171.50	182.90	11.39	0.493	0.000
6.	दमन और दीव D&D	124.12	127.12	3.00	0.142	0.000
7.	दादर नगर हवेली DNH	257.68	246.24	-11.43	0.282	0.000
8.	पावरग्रिड एचवीडीसी PG(HVDC)	1.995	0.977	-0.817		
9	कुल TOTAL	5134.31	5058.62			

माह अप्रैल 09 में अंतर क्षेत्र से पश्चिम क्षेत्र को विद्युत विनिमय

2.0 Inter-Regional Exchange of Power from / to Western Region during April- 2009

	Line	Import(MUs)
ई आर एनटीपीसी से जियुवीएनएल	From ER(NTPC) to GUVNL	48.676
ई आर एनटीपीसी से एमपीपीटीसीएल	From ER(NTPC) to MPPTCL	39.763
ई आर एनटीपीसी से सीएसईवी	From ER(NTPC) to CSEB	18.562
ई आर एनटीपीसी से एमएसईटीसीएल	From ER(NTPC) to MSETCL	101.110
ई आर एनटीपीसी से गोवा	From ER(NTPC) to GOA	0.774
ई आर एनटीपीसी से दमन दीव	From ER(NTPC) to DD- AC link	4.864
ई आर एनटीपीसी से दादरा नगर हवेली	From ER(NTPC) to DNH- AC link	9.066
आपनेर से एमएसईवी	From AP-NER to REL MSEB (TPC MSEB)	0.554
आपनेर से एमएसईवी	From AP-NER to REL MSEB (TPCL)	1.733
राणाशुगर (एनआर) से टीपीसी एमएसईवी	From RANASUGAR (NR) to TPC MSEB (INSTINCT)	3.314
राणाशुगर (एनआर) से टीपीसी एमएसईवी	From RANASUGAR (NR) to TPC MSEB(TPCL)	0.195
टाटा हल्दिया से आरईनफरा एमएसईवी	From TATA HALDIA to RINFRA MSEB(TPTCL)	16.947
डिवीसी से एमपीपीटीसीएल	From DVC to MPPTCL (Long Term Open Access)	54.933
जेपीएएल सीएसईवी से एपी ट्रान्स्को	From JPAL CSEB to APTRANSCO (LANCO)	10.913
हिराकुड से सीएसईवी	From Hirakud to CSEB	1.269
एमएसईवी से मेघालय	From MPSEB to MEGHALAYA (NVVNL)	1.752
सिक्किम से आरईनफरा एमएसईवी	From SIKKIM to RINFRA MSEB(AEL)	21.069
एनबीवीएल से आरईनफरा एमएसईवी	From NBVL to RINFRA MSEB(TPTCL)	16.651
आपनेर से एमएसईवी	From AP-NER to TPC MSEB (TPCL)	0.117
टीपीसी एमएसईवी से डब्लुबीएसईवी	From TPC MSEB to WBSEB (TPTCL)	0.449
हरियाणा से टीपीसी एमएसईवी	From HARIYANA to TPC MSEB(TPTCL)	0.336
जीएफएल से एमएसईवी	From GFL to TPC MSEB(TPTCL)	1.662
टिस्को से एमएसईवी	From TISCO to MSEB (TPTCL)	1.486
गोवा (एसआर) से गोवा	From GOA (SR) to GOA (WHEELING)	0.946
गोवा (एसआर) से गोवा	From GOA (SR) to GOA (BILATERAL)	9.954
आईईईईल सीएसईवी से एपीपीसीसी	From IEEL CSEB to APPCC (LANCO)	4.579
एमएसपीपीएल सीएसईवी से एपीपीसीसी	From MSPPL CSEB to APPCC (LANCO)	2.725
आरईनफरा गोवा सीएसईवी से एपीपीसीसी	From RINFRA GOA to APPCC (RETL)	7.117
एसएनआईएल सीएसईवी से एपीपीसीसी	From SNIL CSEB to APPCC (LANCO)	7.805
जियुवीएनएल से एपीपीसीसी	From SALS GUVNL to APPCC (TPTCL)	14.582
सीएसईवी से एपीपीसीसी	From RSIPIIL CSEB to APPCC (LANCO)	2.582
अम्बुजा सीमेन्ट से आरईएल एमएसईवी	From AMBUJA CEMENT (PSEB) to REL MSEB (TPTCL)	0.218
अम्बुजा सीमेन्ट से आरईएल एमएसईवी	From AMBUJA CEMENT (PSEB) to REL MSEB (TPC MSEB)	0.218
अम्बुजा सीमेन्ट से आरईएल एमएसईवी	From AMBUJA CEMENT (PSEB) to REL MSEB (TPCL)	4.804
सीआईएएल सीएसईवी से पीएसईवी	From CIAL CSEB to PSEB (TPTCL)	0.114
सीएसईवी सीएसईवी से आरपीपीसी	From CIAL CSEB to RPPC (TPTCL)	0.228
जेके से सीएसईवी	From JK to CSEB (NVVNL)	71.354
रिहांड से एमपीटीसीएल	From RIHAND HYDRO to MPPTCL (LTOA)	6.192
वीआईएल सीएसईवी से वीएसईएस	From VIL CSEB to BSES –RAJ (GMRETL)	1.393
वीआईएल सीएसईवी से वीएसईएस	From VIL CSEB to BSES –RAJ (KISPL)	0.097

Line		Import(MUs)
एनडीपीएल (डीटीएल) से एमएसईबी	From NDPL (DTL) to MSEB (TPTCL)	0.344
जेपीएल से एनडीपीएल (डीटीएल)	From JPL to NDPL (DTL)	0.255
जेपीएल से एनडीपीएल (डीटीएल)	From JPL to NDPL (DTL) (TPTCL)	0.085
एमपीएसईबी से एनडीपीएल (डीटीएल)	From MPSEB to NDPL (DTL) (LANCO)	9.041
एमएसईबी से एनडीपीएल (डीटीएल)	From TPC MSEB to NDPL (DTL) (TPTCL)	0.786
बीएसईएस वायएम (डीटीएल) से एमएसईबी	From BSES YM (DTL) to REL MSEB (RETL)	0.331
बीएसईएस वायएम (डीटीएल) से एमपीएसईबी	From BSES YM (DTL) to MPSEB (LANCO)	0.758
वीपीआईएल सीएसईबी से बीएसईएस	From BPIL CSEB to BSES –RAJ (GMRETL)	0.685
वीपीआईएल सीएसईबी से बीएसईएस	From BPIL CSEB to BSES –RAJ (KISPL)	0.048
पीएसईबी से एमएसईबी	From PSEB to MPSEB (LANCO)	0.288
बीएसईएस वायएम (डीटीएल) से एमएसईबी	From BSES YM (DTL) to RINFRA MSEB (RETL)	0.165
बीएसईएस वायएम (डीटीएल) से एमएसईबी	From BSES YM (DTL) to RINFRA MSEB (LANCO)	0.102
टाटा हल्दिया से आरईनफरा एमएसईबी	From TATA HALDIA to MSEB(TPTCL)	0.467
टाटा हल्दिया से आरईनफरा एमएसईबी	From TATA HALDIA to REL MSEB(TPTCL)	5.234
एन आर से आयात	net import from NR	151.774
एस आर से आयात	net import from SR	0.251
ई आर से आयात	net import from ER	13.757

Line		Export(MUs)
जयपकाश एमपीएसईवी से जेपी सीमेन्ट	From JAIPRAKASH MPSEB to JP CEMENT (UP) (JAIPRAKASH MPSEB)	3.247
बालको सीएसईवी से एपीपीसीसी	From BALCO CSEB to APPCC(LANCO)	36.564
जेपीएल से एपीपीसीसी	From JPL to APPCC (JPL)	26.082
सीएसईवी से टीएनईवी	From CSEB to TNEB (PTC)	68.040
गन्धार आरएलएनजी से टीएनईवी	From GANDHAR-RLNG to TNEB (NVVNL)	0.497
गन्धार एलएनजी से हरियाणा	From GANDHAR -LNG to HARYANA (NVVNL)	0.544
कवास लिक्विड से एपीपीसीसी	From KAWAS – LIQ to APPCC (NVVNL)	2.066
कवास आरएलएनजी से एपीपीसीसी	From KAWAS – RLNG to APPCC (NVVNL)	0.409
कवास लिक्विड से टीएनईवी	From KAWAS – LIQ to TNEB (NVVNL)	1.881
ईनडोरमा एमएसईवी से एपीपीसीसी	From INDORMA MSEB to APPCC (RETL)	6.733
कवास लिक्विड से आरपीपीसी	From KAWAS – LIQ to RPPC (NVVNL)	1.224
कवास लिक्विड से युपीसीएल	From KAWAS – LIQ to UPCL (NVVNL)	0.612
कवास लिक्विड से वेस्कॉम	From KAWAS – LIQ to BESCOM (NVVNL)	0.533
कवास लिक्विड से सीईएससी	From KAWAS – LIQ to CESC (NVVNL)	0.131
कवास आरएलएनजी से डब्लुबीएसईवी	From KAWAS – RLNG to WBSEB (NVVNL)	0.035
गन्धार एलएनजी से डब्लुबीएसईवी	From GANDHAR -LNG to WBSEB (NVVNL)	0.207
जीपीआयएल सीएसईवी से एपीपीसीसी	From GPIL CSEB to APPCC (LANCO)	6.243
ईनडोरमा एमएसईवी से एपीपीसीसी	From INDORMA MSEB to APPCC (TPTCL)	4.854
सीएसईवी से वेस्कॉम	From CSEB to BESCOM (PTC)	136.080
जेपीएल सीएसईवी से एपीपीसीसी	From JPAL CSEB to APPCC (LANCO)	0.514
जीपीआईएल सीएसईवी से टीएनईवी	From GPIL CSEB to TNEB(GMRETL)	14.693
रीयलईस्पात सीएसईवी से टीएनईवी	From REALISPAT CSEB to TNEB(GMRETL)	5.195
आरआरईएल सीएसईवी से टीएनईवी	From RREL CSEB to TNEB(GMRETL)	6.524
सईएमएल सीएसईवी से आरपीपीसी	From SEML CSEB to RPPC (TPTCL)	0.244
वीजीएल सीएसईवी से टीएनईवी	From VGL CSEB to TNEB (GMRETL)	17.139
एसकेएसआईपी सीएसईवी से एपीपीसीसी	From SKSIP CSEB to APPCC(TPTCL)	14.693
सीएसपीएल सीएसईवी से टीएनईवी	From CSPL CSEB to TNEB(GMRETL)	14.693
जियुविएनएल से युपीसीएल	From GUVNL to UPCL (UPCL)	7.422
ऐसीसी (केमोर) एमपीएसईवी से एपीपीसीसी	From ACC (KYMORE) MPSEB to APPCC(TPTCL)	3.247
मराल एमपीएसईवी से एपीपीसीसी	From MARAL MPSEB to APPCC (TPTCL)	2.743
एस आर को निर्यात	Net export to SR	541.856
एन आर को निर्यात	Net export to NR	207.737
ई आर को निर्यात	Net export to ER	253.095

आवृत्ति रूपरेखा
Frequency Profile

a.	अधिकतम आवृत्ती एकिकृत	Maximum frequency(Inst)	:	50.53 Hz
	न्युनतम आवृत्ती एकिकृत	Minimum frequency(Inst)	:	48.73 Hz
	औसत आवृत्ती	Average frequency	:	49.46 Hz

b. आवृत्ती वितरण प्रतिशत में Frequency distribution in %

Hz	<48.7	48.7-49.0	49.0-49.2	49.2-50.0	50.0-50.3	50.3-51.0	>51.0
%	0	5.53	14.1	75.54	4.52	0.31	0

Power Supply Position and Peak Demand / Met In Western Region

a. विद्युत पूर्ति की स्थिति Power Supply Position

	Apr-09			Apr -09to Apr-09		
	Requirement (MUs)	Availability (MUs)	Shortage (%)	Requirement (MUs)	Availability (MUs)	Shortage (%)
Gujarat	5880	5619	4.45%	5880	5619	4.45%
CSEB	1153	1105	4.18%	1153	1105	4.18%
MPSEB	3495	2852	18.39%	3495	2852	18.39%
Maharashtra	11425	8868	22.39%	11425	8868	22.39%
Goa	272	265	2.53%	272	265	2.53%
D&D	134	130	3.17%	134	130	3.17%
DNH	270	263	2.56%	270	263	2.56%
Western Region	22631	19103	15.59%	22631	19103	15.59%

b. Peak Demand / Demand Met(MW)

	Apr-09			Apr -09 to Apr-09		
	Requirement (MW)	Availability (MW)	Shortage (%)	Requirement (MW)	Availability (MW)	Shortage (%)
Gujarat *	9461	8967	5.22%	9461	8967	5.22%
CSEB	2996	2880	3.87%	2996	2880	3.87%
MPSEB	6740	5468	18.87%	6740	5468	18.87%
Maharashtra	19154	14801	22.73%	19154	14801	22.73%
Goa	455	400	12.09%	455	400	12.09%
D&D	280	255	8.93%	280	255	8.93%
DNH	485	441	9.07%	485	441	9.07%
Western **Region	36793	31509	14.36%	36793	31509	14.36%

**Regional demand met is the simultaneous demand met and is not the sum of demand met of constituent states.

* Gujarat demand includes demand of D&D and DNH

Progress of Transmission Line under construction in Western Region

A	Name of transmission line	Length in	Total Locations(Nos)	Commissioning Schedule	Remarks
		Ckt. Km			
A	गुजरात Gujarat				
	I)400kV Lines				
1	400kv Kansari-Kankroli D/C line	-	-	2007-08	Line charged on 22.04.09
	II)220kV Lines				
1	Bardoli-Chikhali D/C	96	152	Sep '08	Erection of gantry is pending
2	Rajkot(Nyara)-Morbi D/C	132		2007-08	Ckt 1 charged on 31/05/07 upto Morbi S/S & ckt II charged on 26/05/07
3	Kansari - Dhanera D/C	2 x27.4	90	2008-09	Work under progress
4	Rajkot-Morbi D/C	132	209	2007-08	Stub setting & tower erection under progress
5	Dhanki-Adalsar D/C	2x9.2	31		work stopped due to tower material shortage
6	Vapi-Bhillad D/C	2x24	77	2007-08	Mar'08
7	Vadhavi(400kV Ran'pura)-Mitha D/C	2x22	88	2008-09	Route map submitted for approval
8	Vadhavi(400kV Ran'pura)-Mitha (Jotana)	116		2008-09	
11	LILO of Nanikhakhar-Shivlakha at Varsana S/S	20		2008-09	
12	LILO on both ends of Anjar-Panadhro at Kukma S/S	20		2008-09	
13	LILO of 2 nd ckt.of Ukai(T)-Vav at Mota S/S	9.6	16	2008-09	
14	220kV D/C Adasar-Bala	20		2008-09	
15	220kV D/C Vadavi(Ranchhodpur)-Mitha(Jotana)	116		2008-09	
16	HL stringing of 2 nd ckt.of Morbi-Chitrod	63		2008-09	
17	220kV D/C Chorania-Bala	59.12		Dec' 08	Work is suspended due to ROW
18	220kV D/C Bala-Raipur	0.58	18	2008-09	
19	220kV D/C Raipur-Dudhrej	19.16	43	Dec' 08	Work is suspended due to ROW
20	220kV LILO at Lakhani S/S from both ckt of Kansari-Tharad	8		2008-09	
21	220kV LILO Mota(Bardoli)S/S from 2 nd ckt of Ukai(T)-Vav	9.60	16	Sep' 08	
22	220kV LILO Botad S/S from Kasor-Vartej line	90			Tender for preparation of profile work opened
23	220kV LILO at Chitrod from Deodar-Anjar				
24	220kV LILO at Kukma S/S from one ckt of Shivlaktha-Nanikhakhar	34			Route approved. Submission of profile under progress
B)	मध्य प्रदेश Madhya Pradesh				
	I) 400kV Lines				
1	Extension of 400 kV Birsingpur-Katni-Damoh For PGCIL Damoh	26.04	37	2008-09	Line charged on 08.08.2008
2	Diversion of 400 kV Birsingpur-Katni-Damoh at Katni	1.94	4	2008-09	Line charged on 08.08.2008
3	Interconnector arrangement at 400 kV Birsingpur Katni –Damoh at Birsingpur	1.20	3	2008-09	Line charged on 08.08.2008
	II) 220kV Lines				
2	Bina-Shivpuri	2x170	543	2008-09	Work under progress
3	Shivpuri-Sabalgarh DCDS	210	370	2008-09	
5	Bina-Guna ckt-II	131.2	-	2008-09	Work completed
7	Omkareswar-Sanawad D/C	2x23.05	80	2008-09	

	Name of transmission line	Length in Ckt. Km	Total Locations(Nos)	Commiss- ioning Schedule	Remarks
8	LILO of Damoh-Bijawar D/C	2x15.5	55	2008-09	
9	Betul-Gudgaun	61.4	155	2008-09	
10	Tikamgarh-Jatara	37	123	2008-09	
11	Mahgaon-Porss-Ambah	56	175	2008-09	
12	Malanpur-Morar	30	105	2008-09	
13	Khilchipur –Jeerapur	22.557	76	2008-09	
14	Meghnagar-Jhabua-Raigarh	54	224	2008-09	
15	Guna-Raghogarh for Bhonre D/C	2x25	88	2008-09	
16	Bansagar IV-Amarpatni	67.5	227	2008-09	
17	LILO of Nagda-Ratlam for Khachrod	2x0.278	4	2008-09	
18	D/C Birsingpur-Jabalpur	250		2008-09	Line charged on 20/05/0
19	D/C LILO of both circuits of Bhopal-Itarsi at Itarsi	4		2008-09	
20	LILo of Birsingpur-Rewa at Amarkantak	42		2008-09	
21	LILo of Birsingpur-Rewa for Sidhi	92		2008-09	
22	Seoni 400 kV(PG)-Seoni (MP)-D/C	20		2008-09	
23	D/C Amarkantak-Jabalpur	470		2008-09	
24	Seoni 400 kV S/S(PG)-Seoni 220 kV S/S-D/C	6		2008-09	
25	Interconnector(400kV PGCIL-220kV Seoni S/S)	8.4	19	2008-09	
26	LILo of 1 st ckt of 220kV DCDS Gwalior-Malanpur	16.9	32	2008-09	
27	LILo of 1 st Ckt. Of 220 kV Indore-Dewas for 200 kV Indore S/S	0.39	2	2008-09	
28	Second ckt.of Pithampura-Raigarh	68.7		2008-09	
29	LILo of one ckt. Damoh-Bina for 400kV Damoh	4	6	2008-09	
30	LILo of Damoh-Tikamgarh for 400kV Damoh	4	6	2008-09	
31	LILo of both ckt.of Birsingpur TPS Nowrozabad	21.6	46	2008-09	Line charged on 30.06.07
32	LILo of one ckt.of Itarsi-Bhopal for 200kV Mandideep	12	21	2008-09	Line charged on 25.05.2008
33	LILo of Birsingpur-Satna one ckt at ATPS	87.4	147	2008-09	
34	LILo of both ckt of 220kV Burwaha-Nepanagar-2 nos DCDC for Omkareshwer FEP	120	97	2007-08	
35	Satna-Chhatarpur	140	492	2008-09	
36	Extension of 400kV Birsingpur-Katni-Damoh for PGCL Damoh	26.036	37	2008-09	
37	Diversion of 400kV Birsingpur-Katni-Damoh at Katni	4	5	2008-09	
38	Intconnector at 400kV Birsingpur-Katni-Damoh at Birsingpur	1.2	2	2008-09	
39	220kV Chhindwara-400kV PGCIL Seoni D/C	140	258	2008-09	Work in progress
40	LILo of both ckt 220kV Pithapura-Rajgarh for 400kV PGCIL Rajgarh	23.53	40	2008-09	Line charged on 04.07.2008
41	LILo of one ckt 220kV Jabalpur-Itarsi at Piparia S/S	7.20	13	2008-09	Work in progress
42	LILo of second ckt 220kV Jabalpur-Itarsi at Narsingpur				Work in progress
43	220kV Bhopal-Ashta for Ashta S/S	194	340	2008-09	96km Survey competed. Work in progress
C)	छत्तिस गढ़ Chhatisgarh				
	I) 400kV Lines				
1	LILo of 400 kV Korba(west)- Bhilai to Raipur DCDS	50.00		2009-10	TC due on 16.10.08
2	400 kV Korba(West) – Khedamara DCDS	220.00		2009-10	-do-
	II) 220kV Lines				
1	Korba-Darri-Bishrampur D/C	300		2008-09	Case is submitted to AIG(FC)Min. of ENV&forest,New Delhi
2	K(E)-Batapara D/C	270		2008-09	
3	LILo of Korba-Amarkantak at Pendra D/C	29		2008-09	

	Name of transmission line	Length in	Total Locations(Nos)	Commissioning Schedule	Remarks
		Ckt. Km			
4	Bhatapara(Suhela)-Bemetara D/C	120		2008-09	Ckt-I&II charged on 01.09.07 & 03.09.07 respectively
5	K(E)-K(W) Interconnection	18		2007-08	
6	Kumhari(PGCIL)-Mandirhasod	40		2007-08	
7	LILo of Korba(E)-Bhatpara 2nd ckt at Champa	30		2007-08	Ckt I and Ckt II charged on 18.11.07 &21.11.07
8	Bhatapara 400kV(PGCIL)S/S-Bhatapara S/S	5		2007-08	
9	LILo of K(E)-Bhatapara at Bhatapara 400kV(PGCIL)S/S D/C	8		2007-08	
10	Raigarh 400kV(PGCIL)S/S-Raigarh 220kV S/S	28		2007-08	
11	LILo of K(E)-Budipadar 2 nd ckt at Raigarh 400kV(PGCIL)S/SD/C	15		2007-08	
12	220kV DCDS Suhela-PGCIL	30		2007-08	
13	220kV Bhatapara-Kumhari LILo at PGCIL	12		2007-08	
14	Budhipadar-Korba ckt-2 LILo at PGCIL Raigarh	24		Jun'07	
15	220kV Raigarh-Ms Jindal Power Ltd	104		2008-09	
16	220kV D/C of existing Bhatapara-Suhela	30		2008-09	
17	LILo of Bhilai-Barsoor-II Ckt to Gurur S/S	14	447	2007-08	Line charged on 25.07.07
18	Korba(E)-Suhela(Bhatapara)	270	445	2007-08	Ckt I and Ckt II charged on 18.11.07 &21.11.07
D) महाराष्ट्र Maharashtra					
I) 400kV Lines					
1	Dabhol-Nagothane ckt-II	134.445	338	Mar, 09	Work in progress
2	LILo of Bhusawal-Koradi Ckt-I at Akola S/S	80	101	2007-08	Work in progress
II) 220kV Lines					
1	Power evacuation from Khaparkheda & row Kanhan	10	47	2007-08	Commissioned on 25.05.07
2	LILo B'shwer Aurangabad for Bhenda S/S	37.095	117	2008-09	Tower material required
3	Evacuation of power from Parli ext.project	5.112	20	2008-09	
4	LILo of Nasik-Kalwa for Ghatghar S/S	99	84	2008-09	
5	Padegaon-Sawangi D/C	29.436	52	31.03.07	Line being commissioned soon
6	Theur-Jejuri(Holkarwadi)D/C	38	61	Mar'07	Line commissioned on 25.05.07
7	LILo on Malharpeth-Wankuswade for SataramIDC	60	98	31.03.07	
8	Interconaction between Kolhapur-II-Kolhapur-III S/S	18.4	36	Sep' 09	ROW problem, Resurvey work under progress
9	LILo on Apta -Chinchwad for URSE S/S	22	37	2008-09	Work order placed
10	Kanhan-Umred S/C on D/C at Umred	50.106	164	2008-09	Foundation, Erection etc. in progress
11	LILo of Dhule-Dondaicha at Amalner D/C	80		2008-09	
12	Boisar(PGCIL 400/220kV)-Wada	55		2008-09	
13	Kolhapur—III-Mundhaltitta	40		2008-09	
14	LILo of Jejuri-Pandharpur at Temburni D/C	6		2008-09	
15	Kanhan-Umred S/C on D/C line	50.1	158	2008-09	Foundation Erection etc. in progress
16	Dhule-Dondaicha D/C at Amalner S/S	44	98	2008-09	Complete stringing material required

	Name of transmission line	Length in	Total Locations(Nos)	Commissioning Schedule	Remarks
		Ckt. Km			
17	LILO of Tarapur-Borivali for Boisar-II S/S	8	15	Sep' 09	Bloc date extended due to ROW problem
18	220kV line from PGCIL to 220kV Wada S/S	57	199	Dec' 09	Severe ROW problem, 220kV PGCIL .Nalasopara section charged temporarily on 26.01.08 through Boisar S/S
E)	गोवा GOA				
	Xeldem-Cuncolin D/C	20		2008-09	
Sl.No	पावरग्रिड POWERGRID				
	765 kV				
1	765kv Agra-Gwalior 2 nd S/C (to be operated at 400kV)	-	-	March'09	In commercial operation w.e.f 1.04.2009
2	Sipat-Seoni-II-(S/C)	354	958	Apr'08	Line commissioned in April' 08
3	Seoni-Wardha(to be operated at 400kV)	269		Feb'09	In commercial operation w.e.f 1.04.2009
4	Seoni-Bina(to be initially charged at 400kV)	292		Sep'09	
	400kV Lines				
A)	Sipat Trans system stage- II	702	1244	2008-09	
1	400kV D/C Khandwa-Rajgarh	440	588	Feb'08	Test charged on 31.03.08 and synchronized on 01.04.08
2	400KV Ranchi-Sipat D/C (under ATS of Kahalgaon Ph II with 40% series compensation)		compensation	2008-09	Commissioned on 01.01.2009 (without compensation and eith compensation at Ranchi at 01.03.2009)
3	400 kV Wardha – Akola D/C			March'09	In commercial operation w.e.f 1.04.2009
4	400 Kv Akola – Aurangaba D/C			April'09	
B)	Western Region System Strengthening-I			2008-09	
1	400kV D/C Sipat-Raipur	296	41	Jul' 08	Line Commissioned on July'08
C)	Sipat-II Suplimentary Trans system	1173	-	2008-09	
1	D/C Wardha-Akola	368		Feb'09	
2	D/C Akola-Aurangabad	530		Mar'09	
3	Korba(NTPC)-Birsingpur(MPGENCO) D/C	454		July' 10	
4	Birsingpur(MPGENCO)-Damoh(PGCIL)	508		July' 10	
5	Birsingpur-Damoh-Bhopal				
	220 kV Line				
1	220kV Vapi(PG)-Magarwada(DD) line & 7 Kms. Multi-Ckt portion	50		Apr' 08	Line commissioned in April' 08
2	220kV Vapi(PG)-Kharadpada(DNH)D/C line.	36		Aug' 08	Commissioned on June'08
3	220KV NSPCL-BSP			2008-09	Line charged in Nov 08

3. दिनांक 30।04।2009 को राज्यानुसार संस्थापित क्षमता

INSTALLED GENERATION CAPACITY OF THE STATES INCLUDING SHARES AS ON 30.04.2009

(All fig. in MW)

State	Ownership	Hydro	Coal	Gas	Nuclear	Total	Diesel	RES	Total
Gujarat	State	772.00	4115.00	518.72	0.00	5405.72	17.28	24.30	5447.30
	Private	0.00	640.00	1812.50	0.00	2452.50	0.20	1373.20	3825.90
	Central(firm allo)	0.00	1368.00	424.00	559.00	2351.00	0.00	0.00	2351.00
	Total	772.00	6123.00	2755.22	559.00	10209.22	17.48	1397.50	11624.20
Madhya Pradesh	State	1703.67	2807.50	0.00	0.00	4511.17	0.00	71.76	4582.93
	Private	0.00	0.00	0.00	0.00	0.00	0.00	190.95	190.95
	Central(firm allo)	1520.00	1401.00	257.00	273.00	3451.00	0.00	0.00	3451.00
	Total	3223.67	4208.50	257.00	273.00	7962.17	0.00	262.71	8224.88
Chhattisgarh	State	120.00	2030.00	0.00	0.00	2150.00	0.00	18.05	2168.05
	Private	0.00	1000.00	0.00	0.00	1000.00	0.00	156.10	1156.10
	Central(firm allo)	0.00	473.00	0.00	48.00	521.00	0.00	0.00	521.00
	Total	120.00	3503.00	0.00	48.00	3671.00	0.00	174.15	3845.15
Maharashtra	State	2888.83	6800.00	912.00	0.00	10600.83	0.00	216.71	10817.54
	Private	444.00	1900.00	180.00	0.00	2524.00	0.00	1942.50	4466.50
	Central(firm allo)	0.00	1855.00	2624.00	690.00	5169.00	0.00	0.00	5169.00
	Total	3332.83	10555.00	3716.00	690.00	18293.83	0.00	2159.21	20453.04
Goa	State	0.00	0.00	0.00	0.00	0.00	0.00	0.05	0.05
	Private	0.00	0.00	48.00	0.00	48.00	0.00	30.00	78.00
	Central(firm allo)	0.00	277.00	0.00	26.00	303.00	0.00	0.00	303.00
	Total	0.00	277.00	48.00	26.00	351.00	0.00	30.05	381.05
DD	State	0.00	0.00	0.00	0.00	0.00	0.00	0.00	0.00
	Private	0.00	0.00	0.00	0.00	0.00	0.00	0.00	0.00
	Central(firm allo)	0.00	17.00	4.00	7.00	28.00	0.00	0.00	28.00
	Total	0.00	17.00	4.00	7.00	28.00	0.00	0.00	28.00
DNH	State	0.00	0.00	0.00	0.00	0.00	0.00	0.00	0.00
	Private	0.00	0.00	0.00	0.00	0.00	0.00	0.00	0.00
	Central(firm allo)	0.00	19.00	27.00	9.00	55.00	0.00	0.00	55.00
	Total	0.00	19.00	27.00	9.00	55.00	0.00	0.00	55.00
WR	State	5484.50	15752.50	1430.72	0.00	22667.72	17.28	330.87	23015.87
	Private	444.00	3540.00	2040.50	0.00	6024.50	0.20	3692.75	9717.45
	Central(firm allo)	1520.00	5410.00	3336.00	1612.00	11878.00	0.00	0.00	11878.00
	Unallocated	0.00	950.00	197.59	228.00	1375.59	0.00	0.00	1375.59
	Total	7448.50	25652.50	7004.81	1840.00	41945.81	17.48	4023.62	45986.91

RES - includes Small Hydro Project, Biomass Gasifier, Biomass Power, Urban & Industrial Waste Power

1. अप्रैल 2009 माह के दौरान पश्चिम क्षेत्रीय ग्रिड की प्रमुख विशेषताएं

SALIENT FEATURES OF WESTERN REGIONAL GRID FOR THE MONTH OF APRIL 2009

1.1 Installed Capacity of Western Region

स्थापित क्षमता (मेगावाट) INSTALLED CAPACITY (MW)	राज्य क्षेत्र STATE SECTOR	निजी क्षेत्र PRIVATE SECTOR	केन्द्रीय (आबंटित) CENTRAL (Firm Allocated)	केन्द्रीय (अनाबंटित) CENTRAL (Unallocated)	पश्चिम क्षेत्र W.REGION
April-08 अप्रैल 2008	22598.89	7959.25	11453.00	1300.59	43311.73
April-09 अप्रैल 2009	23015.87	9717.45	11878.00	1375.59	45986.91
% increase % वृद्धि	1.85	22.09	3.71	5.77	6.18

1.2 Energy requirement

सकल उर्जा ENERGY (Gross)	गुजरात Gujarat	मध्य प्रदेश Madhya Pradesh	छत्तीसगढ़ Chhattisgarh	महाराष्ट्र Maharashtra	गोवा Goa	दमन दीव D & D	दा न ह D & NH	पावर ग्रिड PGCIL (HVDC)	पश्चिम क्षेत्र WESTERN REGION
Unrestricted requirement (MUs) अवधित आवश्यकता (मे.यू.)									
April-08 अप्रैल 2008	6860.97	3550.01	1484.83	10715.46	245.68	145.20	295.06	1.73	23298.12
April-09 अप्रैल 2009	6071.97	3550.90	1376.26	11649.75	280.52	154.92	308.56	1.03	23393.91
Total Energy Availability (MUs) कुल उर्जा आवश्यकता (मे.यू.)									
April-08 अप्रैल 2008	5331.64	2819.19	1429.54	8483.05	241.61	127.20	290.59	1.73	18723.73
April-09 अप्रैल 2009	5887.62	2926.32	1334.44	9196.05	275.56	136.92	278.45	1.03	20036.41
Energy shortage(-)/surplus (+), in (Gwh) & % उर्जा में कमी(-)/अधिशेष(+), (मे. यू.) एवं % में									
April-08 अप्रैल 2008	-1529.33	-730.82	-55.29	-2232.41	-4.07	-18.00	-4.47	0.00	-4574.39
% में In %	-22.29	-20.59	-3.72	-20.83	-1.66	-12.40	-1.51	0.00	-19.63
April-09 अप्रैल 2009	-184.35	-624.58	-41.81	-2453.70	-4.95	-18.00	-30.11	0.00	-3357.50
% में In %	-3.04	-17.59	-3.04	-21.06	-1.77	-11.62	-9.76	0.00	-14.35

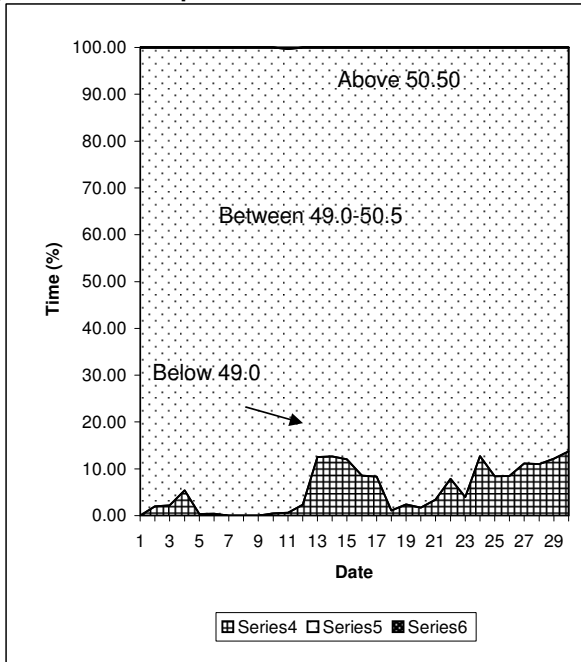
1.3 Peak Demand

मांग DEMAND	गुजरात Gujarat	मध्य प्रदेश Madhya Pradesh	छत्तीसगढ़ Chhattisgarh	महाराष्ट्र Maharashtra	गोवा GOA	दमन दीव D & D	दा न ह D & NH	पश्चिम क्षेत्र WESTERN REGION
अवधित मांग (मे.वा.) Unrestricted demand (MW)								
April-08 अप्रैल 2008	11598	6605	2759	18168	458	224	462	38644
April-09 अप्रैल 2009	9461	6740	2996	19154	455	280	485	36793
बधित मांग (मे.वा.) Registered demand (MW)								
April-08 अप्रैल 2008	8379	5574	2378	13196	402	199	427	28872
April-09 अप्रैल 2009	8967	5468	2880	14801	400	255	441	31509
Capacity shortage(-)/surplus (+), in (MW) & % क्षमता में कमी (-)/अधिशेष (+), (मे. वा.) एवं % में								
April-08 अप्रैल 2008	-3219	-1031	-381	-4972	-56	-25	-35	-9772
% में In %	-27.75	-15.61	-13.81	-27.37	-12.23	-11.16	-7.58	-25.29
April-09 अप्रैल 2009	-494	-1272	-116	-4353	-55	-25	-44	-5284
% में In %	-5.22	-18.88	-3.88	-22.73	-12.09	-8.93	-9.07	-14.36

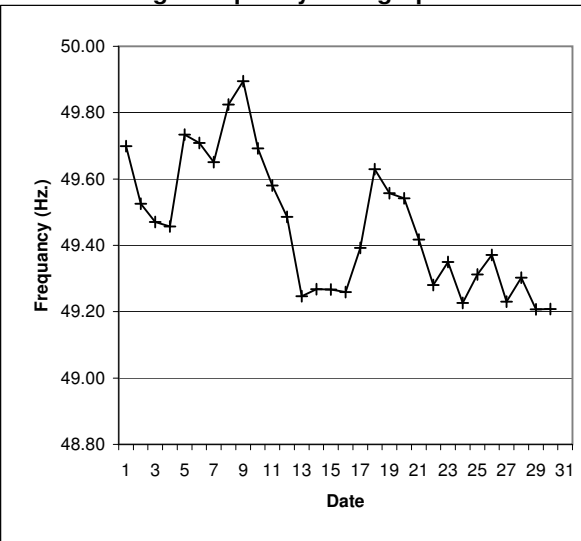
अप्रैल 2009 माह के दौरान आवृत्ति रेजीम

Frequency Regime during the month of April 2009

Date	Time (%)			Average Frequency (Hz)
	Below 49	Between 49.0-50.5	Above 50.5	
1	0.00	100.00	0.00	49.70
2	2.01	97.99	0.00	49.53
3	2.22	97.78	0.00	49.47
4	5.41	94.59	0.00	49.46
5	0.35	99.65	0.00	49.73
6	0.42	99.58	0.00	49.71
7	0.00	100.00	0.00	49.65
8	0.00	100.00	0.00	49.82
9	0.00	100.00	0.00	49.90
10	0.49	99.51	0.00	49.69
11	0.63	99.06	0.31	49.58
12	2.29	97.71	0.00	49.49
13	12.49	87.51	0.00	49.25
14	12.62	87.38	0.00	49.27
15	12.00	88.00	0.00	49.27
16	8.54	91.46	0.00	49.26
17	8.32	91.68	0.00	49.39
18	1.11	98.89	0.00	49.63
19	2.42	97.58	0.00	49.56
20	1.74	98.26	0.00	49.54
21	3.40	96.60	0.00	49.42
22	7.83	92.17	0.00	49.28
23	3.95	96.05	0.00	49.35
24	12.69	87.31	0.00	49.23
25	8.39	91.61	0.00	49.31
26	8.47	91.53	0.00	49.37
27	11.16	88.84	0.00	49.23
28	11.03	88.97	0.00	49.30
29	12.14	87.86	0.00	49.21
30	13.72	86.28	0.00	49.21
31	0.00	0.00	0.00	0.00



अप्रैल 2009 माह के दौरान औसत आवृत्ति
Average Frequency during April 2009



माह अप्रैल 09 में ग्रिड के प्रमुख उप केन्द्र का विद्युतदाब रूपरेखा

2. Format for the report on Voltage Profile at major grid Sub-Stations Voltage Profile for the month of April2009

क्षेत्र Region	सब स्टेशनका नाम Sub-Station Name	अधिकतम विद्युतदाब Nominal Voltage (kV)	विद्युतदाब स्थिती (प्रतिशत समय) Percentage of time when voltage was			अधिकतम विद्युतदाब Max. Voltage (kV)	न्यूनतम विद्युतदाब Min. Voltage (kV)	संक्षिप्त स्पष्टीकरण Brief Explanation
			Below 0.97p.u.	0.97-1.03p.u	Above 1.03 p.u.			
पश्चिम Western	धुले Dhule	400	0	18.23	81.77	436	400	
	असोज Asoj	400	0	30.01	69.99	424	398	
	कराड Karad	400	0.01	68.78	31.21	424	385	
	कासोर Kasor	400	0	10.73	89.27	422	400	
	इन्दौर Indore	400	0.04	83.05	16.92	425	382	
	इटारसी Itarsi	400	0	19.58	80.42	430	395	
	जेतपुर Jetpur	400	0.29	98.64	1.06	415	382	
	भिलाई Bhilai	400	0	82.01	17.98	420	394	
	बिना Bina	400	0	41.10	58.90	429	396	
	ग्वालियर Gwalior	400	0	37.09	62.91	437	389	

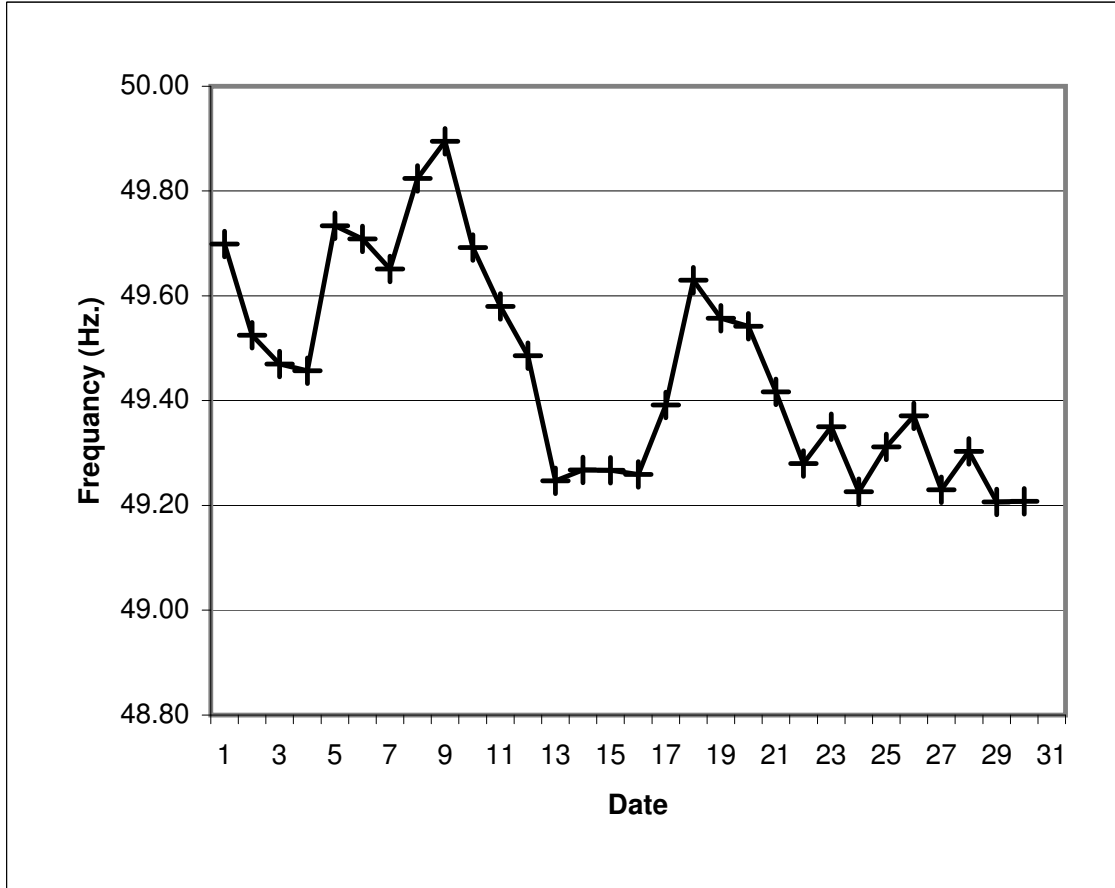
माह अप्रैल 09 आवृत्ती रूपरेखा

1. Frequency Profile for the month of April-2009

क्षेत्र Region	आवृत्ती स्थिती (प्रतिशत समय) Percentage of time when frequency was							अधिकतम आवृत्ती तात्कालिक Max. freq. (Inst.) Hz	न्युनतम आवृत्ती तात्कालिक Min. freq. (Inst.) Hz	औसत आवृत्ती Average freq. Hz	संक्षिप्त स्पष्टीकरण Brief Explanation
	Below 48.7	48.7- 49	49- 49.2	49.2- 50.0	50.0- 50.3	50.3- 51	Above 51				
पश्चिम Western	-	5.53	14.10	75.54	4.52	0.31	-	50.53	48.73	49.46	Frequency was in the normal range (49.2-50.3 Hz) for 80.06% of time.

अप्रैल 2009 माह के दौरान औसत आवृत्ति

Average Frequency during April 2009

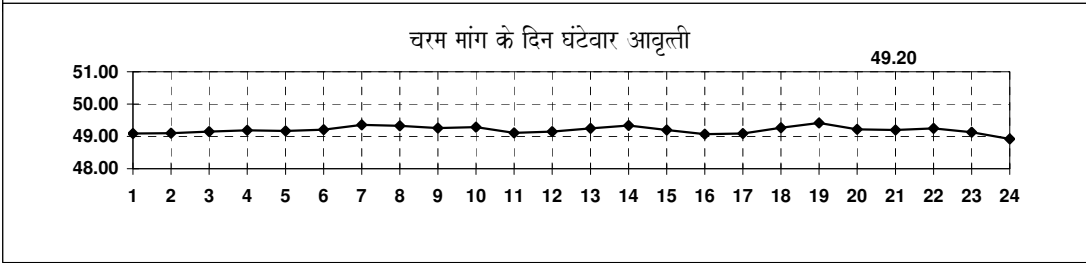
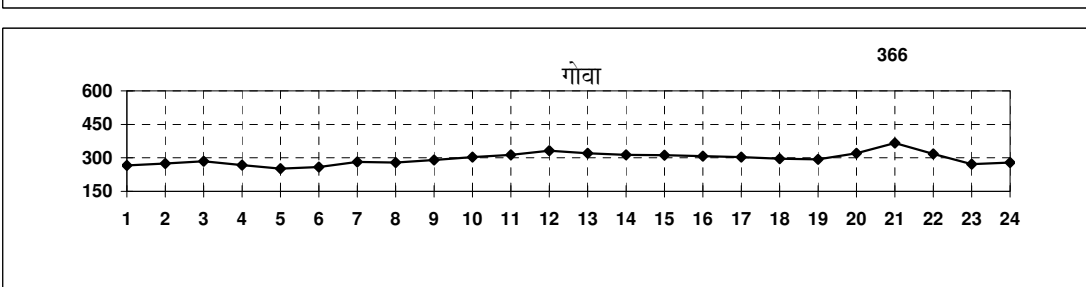
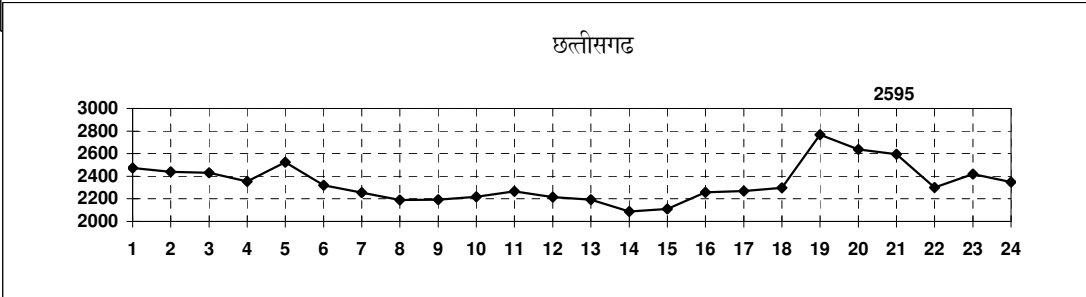
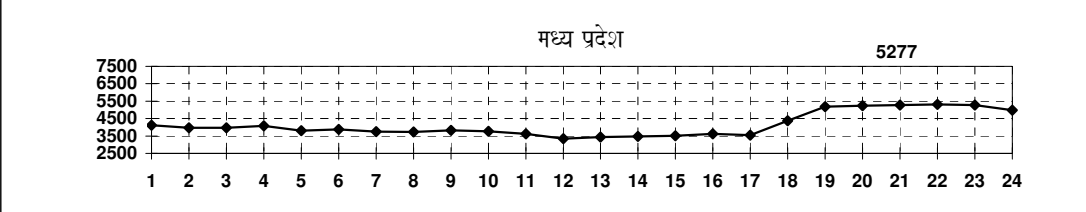
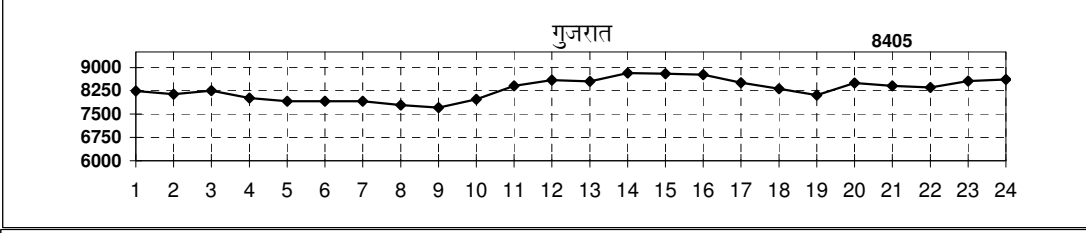
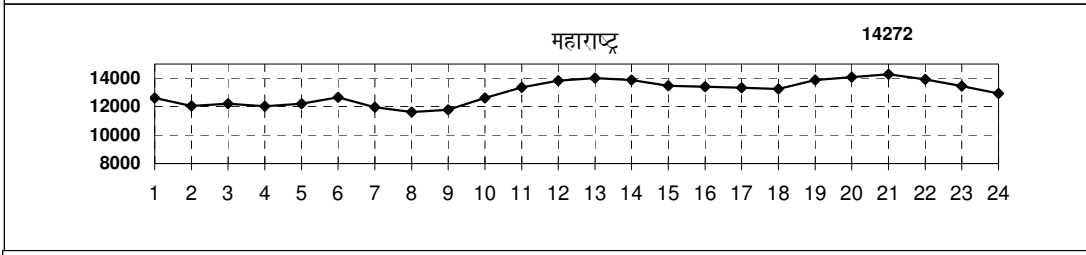
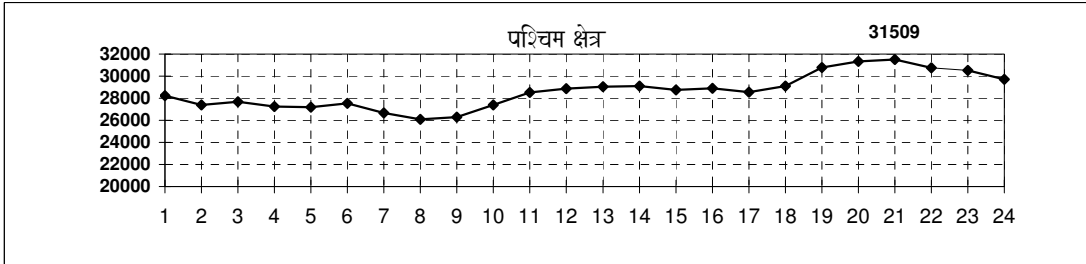


20. पश्चिम क्षेत्र में 11 वीं योजना में निर्माणाधीन नई उत्पादक युनिटों की प्रगति
GENERATION SCHEMES UNDER CONSTRUCTION DURING 11th PLAN IN WESTERN REGION

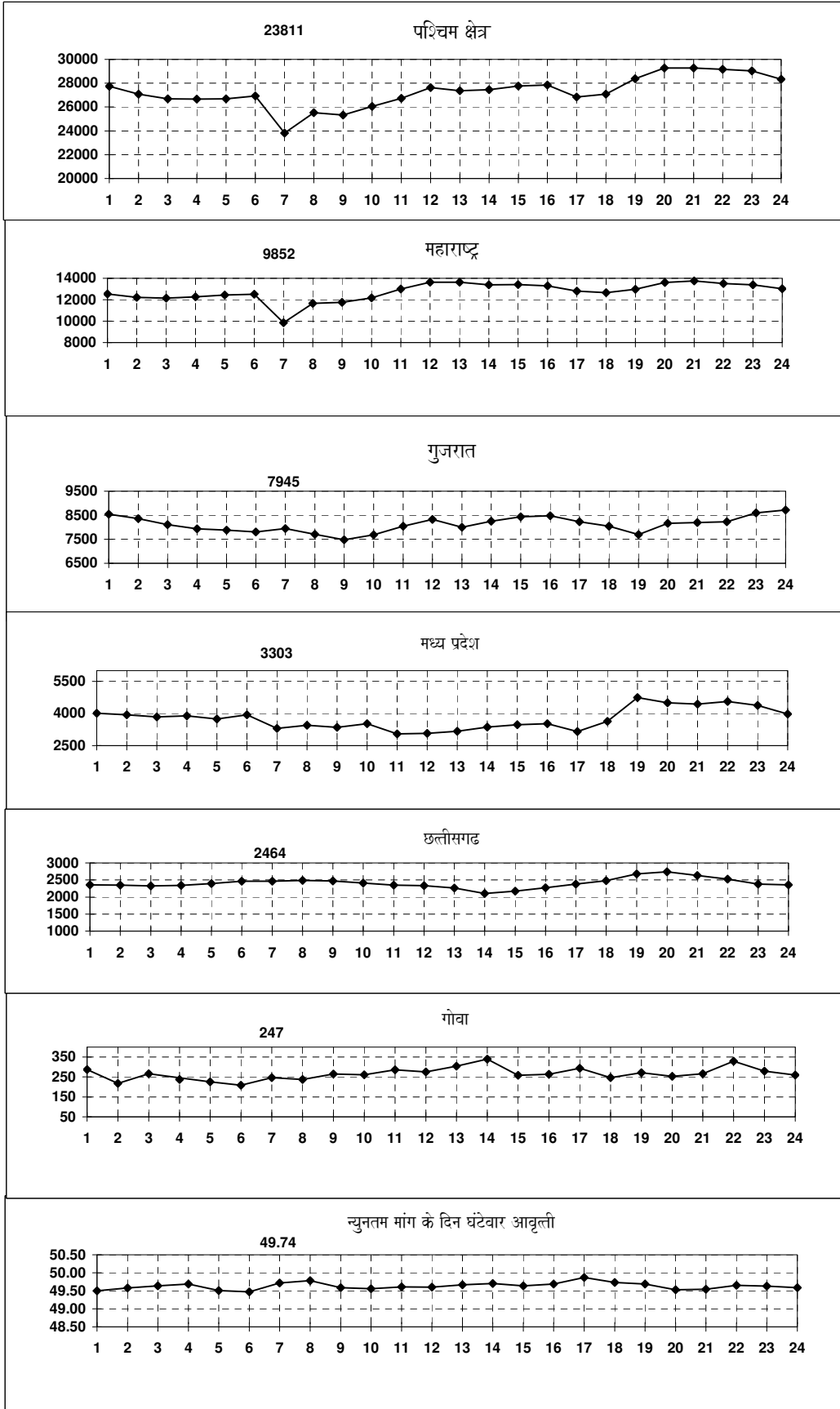
Sr. No.	Name of the Power Projects	Unit No.	Capacity (MW)	Schedule Date of Commissioning
A GUJARAT				
Generation Schemes included in 11th Plan				
1	Kutch Lignite TPS	4	75	Commissioned on 22.10.2008
2	Sugen CCGP (Torrent Power Gen. Ltd.)	Block-1	382.5	Commissioned on 20.11.2008
		Block-2	382.5	Synchronised on 29.01.09
		Block-3	382.5	27.03.09
3	Surat Lignite expansion- GIPCL	1	125	June. 2009
		2	125	Aug. 2009
4	Ultran GPP	GT+ST	374	Aug. 2009
5	Sikka TPP Extn.	3	250	Jan. 2010
		4	250	May. 2010
6	Ukkai TPS Extn.	6	490	Feb. 2011
7	Pipavav CCGP- GPCL & GSPC joint venture	Block-1	350	Sep. 2010
		Block-2	350	Mar. 2011
8	Mundra TPP Ph-1 (Adani Power Ltd.)	1	330	Apr. 2009
		2	330	Jul. 2009
9	Mundra TPP Ph-2 (Adani Power Ltd.)	3	330	Jan. 2010
		4	330	Apr. 2010
10	Mundra Ultra Mega TPP (Tata Power Ltd.)	1	800	Sep. 2011
		2	800	Mar. 2012
11	Hazira CCGP Expansion GSEG	GT+ST	350	Dec. 2010
Other Projects				
1	Gujarat Lignite-NLC & GPCL joint venture	Stage-I	1500	2011-12
		Stage-II	500	2012-13
2	Dhuvaran CCGP GSECL	Stage-III	360	Mar. 2010
3	Pipavav TPP- Torrent Power		1000	2011-12
4	Bhavnagar Lignite TPP-joint venture		500	Apr. 2011
5	Mundra STPP (Adani Power Ltd.)	1	660	Jan. 2011
		2	660	June. 2011
B MADHYA PRADESH				
Generation Schemes included in 11th Plan				
1	Amarkantak TPS	5	210	Commissioned on 15.06.2008
		2	500	Apr. 2011
2	Satpura TPS Extn.	10	250	Nov. 2010
		11	250	Mar. 2011
Other Projects				
1	Maheshwar HEP	-	400	2010-11
2	Malwa TPP	1	500	Dec. 2010

Sr. No.	Name of the Power Projects	Unit No.	Capacity (MW)	Schedule Date of Commissioning
C CHHATTISGARH				
Generation Schemes included in 11th Plan				
1	Jindal PL	1	250	Commissioned on 08.12.07
		2	250	Commissioned on 16.04.08
		3	250	Commissioned on 15.06.08
		4	250	Commissioned on 17.06.08
2	LANCO Amarkantak PL	1	300	Jan. 2009
		2	300	Sept. 2009
3	Marwa TPP	1	500	Jun. 2010
		2	500	Dec. 2011
4	Korba West-III TPP	1	500	Jun. 2011
Other Projects				
1	Bhaiyathan TPP Phase-I	1	500	Apr. 2011
		2	500	Oct. 2011
D MAHARASHTRA				
Generation Schemes included in 11th Plan				
1	New Parli TPS Extn.	2	250	Aug. 2009
2	Paras TPS Extn.	2	250	Aug. 2009
3	Khaperkheda TPP Extn.	1	500	Mar. 2010
4	Bhusawal Extn. TPP	1	500	May. 2010
		2	500	Sep. 2010
5	Trombay TPS Extn. (Tata Power Co.)	8	250	Commissioned on 14.01.2009
6	Ghatghar HPS (Hydro)	1	125	Commissioned on 13.05.08
		2	125	Commissioned on 01.07.08
7	JSW Ratnagiri TPP (JSW Energy (Ratnagiri) Ltd.)	1	300	Jun. 2010
		2	300	Sep. 2010
		3	300	Dec. 2010
		4	300	Mar. 2011
Other Projects				
1	Koradi TPS Extn.	1	800	Oct. 2012
2	Dhopawe TPP	1	800	Nov. 2011
		2	800	May 2012
3	Uran CCGP	Block-1	700	Feb. 2010
		Block-2	340	May. 2010
4	Koradi TPS Extn. (Replacement of 4 x 120)	1	800	Apr 2012
5	Parli TPS (Replacement of 2x30)	1	250	May. 2010
6	Paras TPS (Replacement of 1x62.5)	1	250	May. 2010
7	Bhusawal TPS (Replacement of 1x62.5)	1	250	May. 2010
8	Chandrapur TPS Extn.	1	500	Dec. 2011
		2	500	May. 2012
E CENTRAL SECTOR - NTPC				
Generation Schemes included in 11th Plan				
1	Sipat-II TPP	5	500	Commissioned on 27.12.08
2	Sipat-I TPP	1	660	Nov. 2009
		2	660	Sept. 2009
		3	660	Mar. 2010
3	Bhilai TPP (Joint venture with SAIL)	1	250	Commissioned on 20.04.08
		2	250	28.03.09
4	Korba STPS-III	7	500	Feb. 2010
5	Mauda TPP	1	500	2011-12
		2	500	2012-12

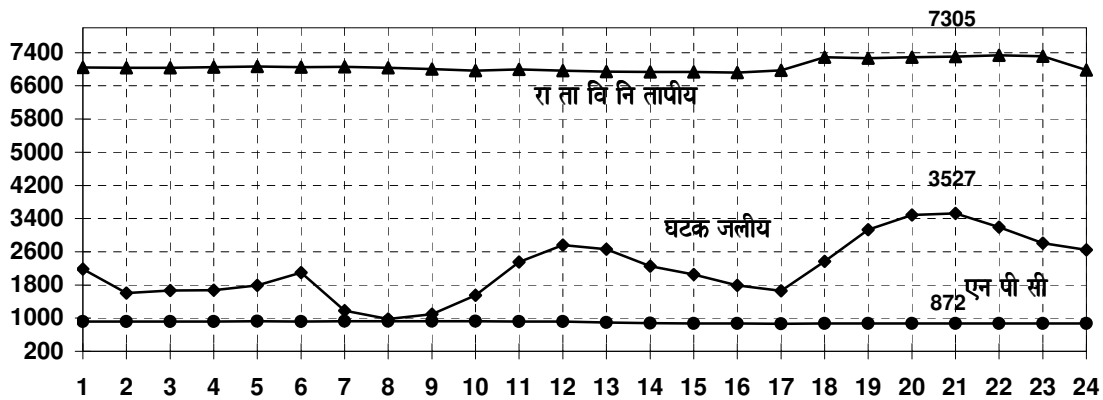
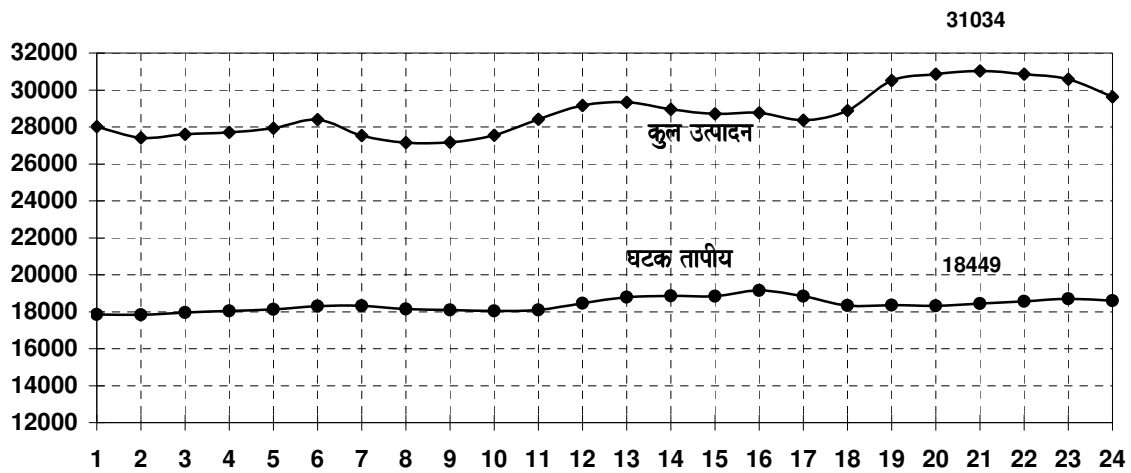
पश्चिम क्षेत्र चरम भार दिन के प्रतिघंटा भार वक्र
 HOURLY DEMAND CURVES ON REGIONAL PEAK DAY 29.04.09



पश्चिम क्षेत्र न्यूनतम भार दिन के प्रतिघंटा भार वक
 HOURLY DEMAND CURVES ON MINIMUM LOAD DAY 07.04.09

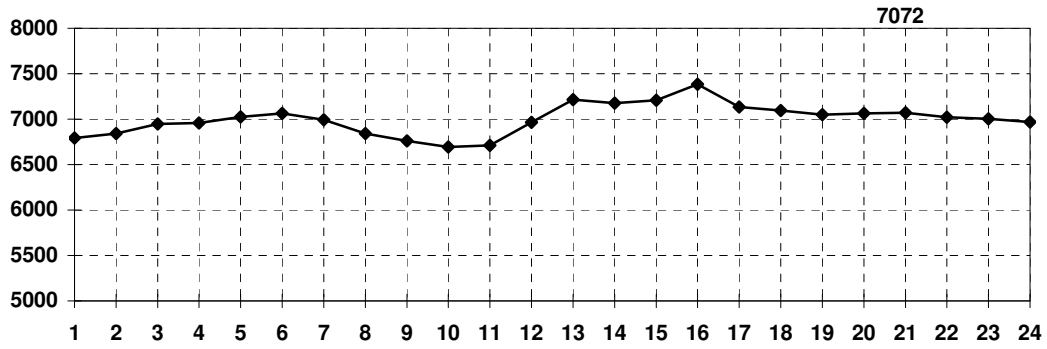


पश्चिम क्षेत्र चरम भार दिन के प्रतिघंटा उत्पादन
 HOURLY GENERATION OF WESTERN REGION ON PEAK DAY 29.04.09

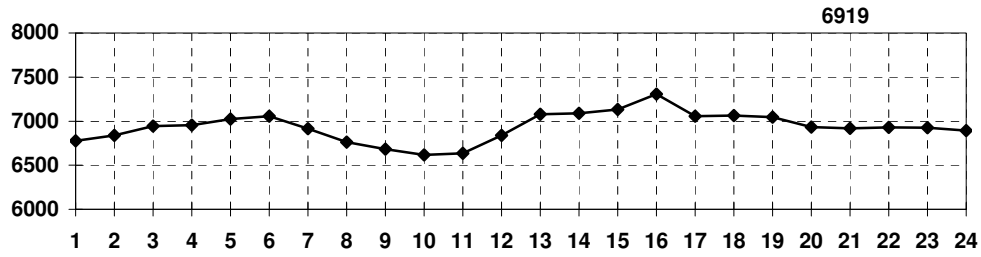


गुजरात का क्षेत्रीय चरम भार दिन का प्रतिघंटा उत्पादन
 HOURLY GENERATION OF GUJARAT ON REGIONAL PEAK DAY 29.04.09

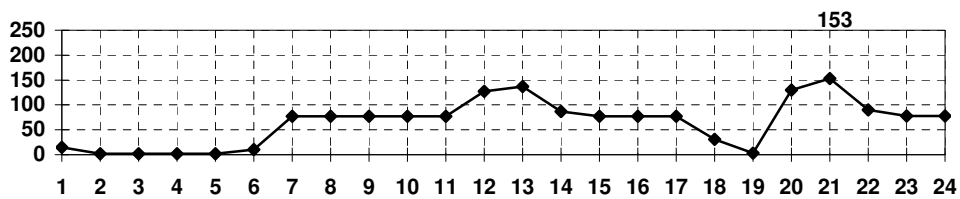
कुल उत्पादन



तापीय उत्पादन

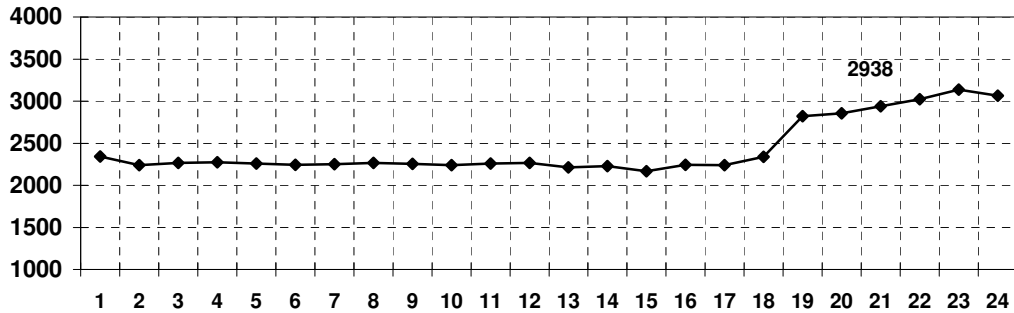


जलीय उत्पादन

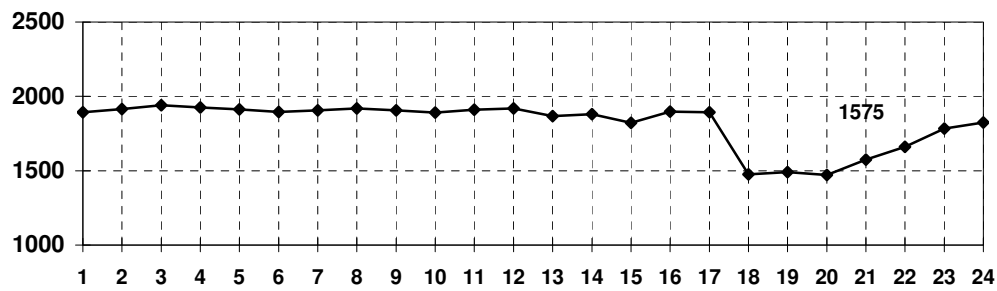


मध्य प्रदेश का क्षेत्रीय चरम भार दिन का प्रतिघंटा उत्पादन
 HOURLY GENERATION OF MADHYA PRADESH ON REGIONAL PEAK DAY 29.04.09

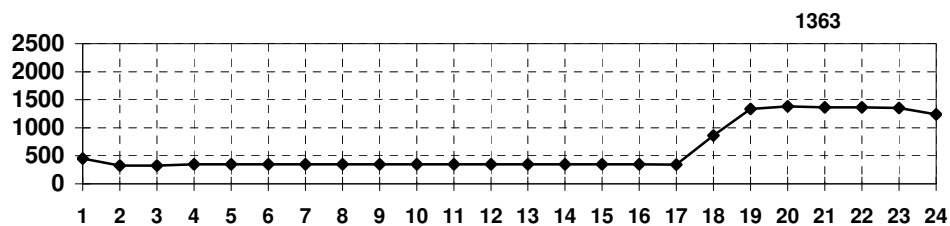
कुल उत्पादन



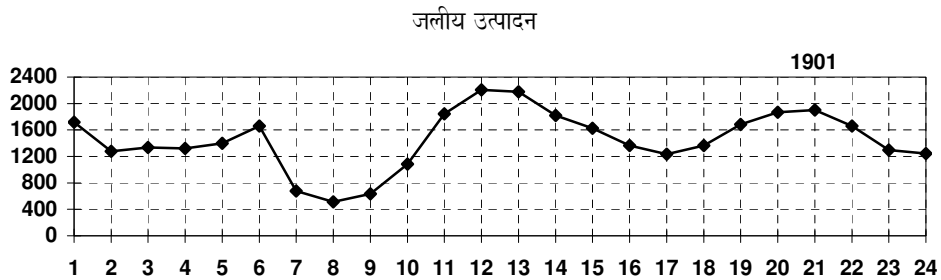
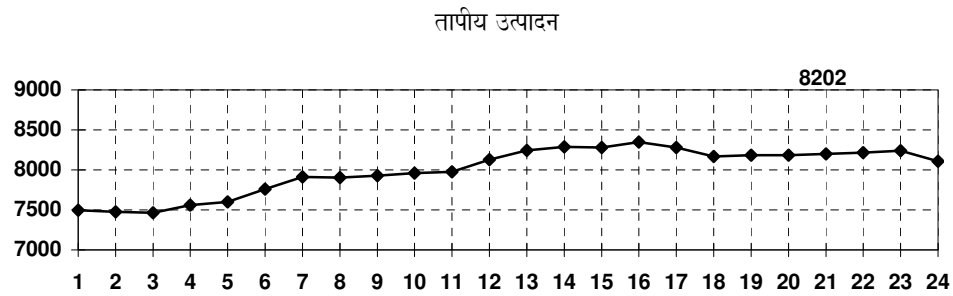
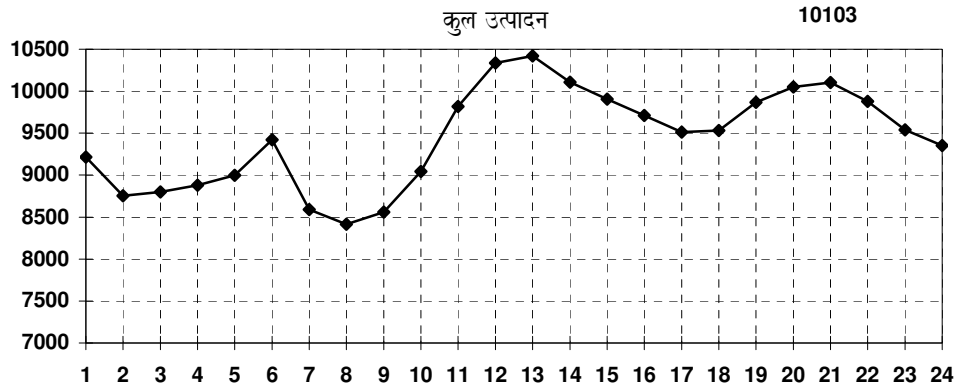
तापीय उत्पादन



जलीय उत्पादन

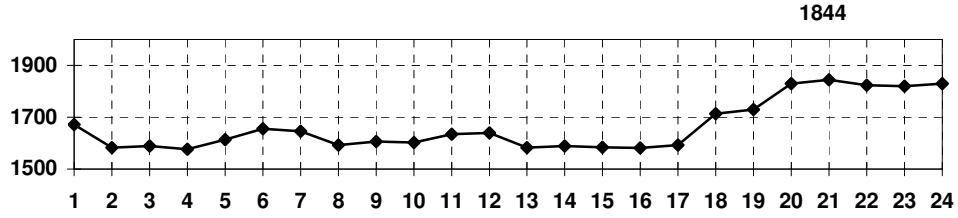


महाराष्ट्र का क्षेत्रीय चरम भार दिन का प्रतिघंटा उत्पादन
 HOURLY GENERATION OF MAHARASHTRA ON REGIONAL PEAK DAY 29.04.09

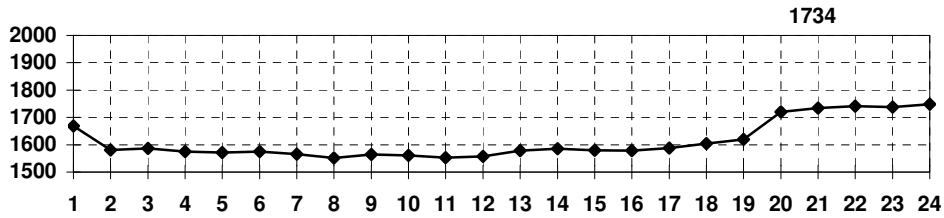


छत्तीसगढ़ का क्षेत्रीय चरम भार दिन का प्रतिघंटा उत्पादन
 HOURLY GENERATION OF CHHATTISGARH ON REGIONAL PEAK DAY 29.04.09

कुल उत्पादन



तापीय उत्पादन



जलीय उत्पादन

