



पश्चिम क्षेत्रीय भार प्रेषण केंद्र कि  
फरवरी 2008 माह की प्रणाली प्रचालन  
रिपोर्ट

**System Operation Report  
Of Western Region  
For the month of  
February 2008**

पावर ग्रिड कारपोरेशन ऑफ इंडिया लिमिटेड  
पश्चिम क्षेत्रीय भार प्रेषण केंद्र  
एफ -3 एम.आय.डि.सी., मरोल, अंधेरी( पूर्व )  
मुम्बई-400093

**POWERGRID CORPORATION OF INDIA LTD  
WESTERN REGIONAL LOAD DESPATCH CENTRE  
F-3,MIDC,MAROL,ANDHERI(E),MUMBAI-400093**

## विषय सूची CONTENTS

*विवरण Particulars*

*पृष्ठ संख्या Page No.*

### A) सारांश प्रतिवेदन Summary Report

1) महत्वपूर्ण घटनाएँ Important Events	1
2) सेंट्रल सेक्टर में शेड्यूल / ड्रावल Central Sector Schedule V/s Drawal	1
3) अंतर क्षेत्र से पश्चिम क्षेत्र को विद्युत विनिमय Inter Regional Exchange of Power	2-3
4) आवृत्ति रूपरेखा Frequency Profile	4
5) विद्युत पूर्ति स्थिती Power Supply Position	4

### B) विस्तृत प्रतिवेदन Detailed Report

I) स्थापित एवं प्रभावी क्षमता Installed / Effective Capacity	5
II) पश्चिम क्षेत्रीय ग्रिड की प्रमुख विशेषताएं Salient Features of W.R grid	6-7
III) आवृत्ति रूपरेखा Frequency profile	8
IV) विद्युतदाब रूपरेखा 400KV Voltage Profile	9
<b>अनुलग्नक ANNEXURES</b>	
स्थापित एवं डिरेटेड क्षमता	
1) Installed / Derated Capacity of Stations/Units	10-13
2) Energy Generated and Maximum Demand of Generating Stations / Units	14-18
3) Plant Load Factors	19
पश्चिम क्षेत्र में निर्माणाधिन उत्पादन योजनाओं की प्रगती	
4) Progress of Transmission Lines under construction.	20-23
पश्चिम क्षेत्र में निर्माणाधिन पारेषण लाइनों की प्रगती	
5) Progress of Generating Schemes under construction	24-28
पश्चिम क्षेत्र का औसत कॅटर्ड और अनरेसक्ट्रीकटेड मांग	
6) WR average catered and unrestricted demand	29-33
7) शेड्यूल व्हरसेस ड्रावल Schedule Vs Drawal	34-39
8) भार वक्र Load Duration Curve	40
9) आवृत्ति वक्र Frequency Duration Curve	40

**माह फरवरी 2008 का सारांश प्रतिवेदन Summary Report for February 2008**

**महत्वपूर्ण घटनाएँ Important events:-**

- 1: Ckt-I of Nagda-Dehgam 400 kV D/C line, along with associated bays under Sipat-I transmission system has been put under commercial operation w.e.f 1<sup>st</sup> February'08**
- 2: 315MVA 400/220 kV ICT-II at Rajgarh S/S has been put into regular operation in WR and the same is under commercial operation w.e.f 1<sup>st</sup> February'08**

**सभी घटकों का सेंट्रल सेक्टर में शैड्यूल / ड्रावल Central sector schedule versus drawal of all constituents.**

सभी आंकड़े मे.यु. में (All Figures in MUs)

अनुक्रमांक Sl. No.	स्टेट/ यु.टी/ सिस्टम State/U.T/ System	अनुसूची (मेगा युनिट) Schedule (Mus)	वास्तव आहरण (मेगा युनिट) Actual Drawal (Mus)	कुल ज्यादा/ कम आहरण (मेगा युनिट) Total Over (+)/Under (-)-drawal (MUs)	ज्यादा/ कम आहरण जब आवृत्ति<49हर्ट्स (मेगा युनिट) Overdrawal at Freq. <49Hz (MUs)	कम आहरण जब आवृत्ति>50.5हर्ट्स (मेगा युनिट) Underdrawal at Freq. >50.5Hz (MUs)
1.	गुजरात Gujarat	1046.69	892.90	(-)153.79	3.569	0.000
2.	छत्तिसगढ़ Chhattisgarh	167.23	73.91	(-)93.32	1.162	0.000
3.	मध्य प्रदेश Madhya Pradesh	1368.77	1524.23	155.47	21.518	0.000
4.	महाराष्ट्र Maharashtra	1718.95	1705.74	(-)13.20	6.529	0.000
5.	गोवा Goa	173.78	150.46	(-)23.31	0.311	0.000
6.	दमन और दीव D&D	100.07	123.15	23.09	3.958	0.000
7.	दादरा नगर हवेली DNH	204.57	265.41	60.84	8.354	0.000
8.	पावरग्रिड हचवीडीसी PG(HVDC)	1.70	0.68	(-)1.02		
9	कुल TOTAL	4781.74	4736.49			

माह फरवरी 08 में अंतर क्षेत्र से पश्चिम क्षेत्र को विद्युत विनिमय

1.0 Inter-Regional Exchange of Power from / to Western Region during February 2008

आयात Imports

	Line	Import(MUs)
ई आर एनटीपीसी से मप्रविपारेकंलि	From ER(NTPC ) to MPPTCL	17.738
ई आर एनटीपीसी से एमएसईटीसीएल	From ER(NTPC ) to MSETCL	70.517
ई आर एनटीपीसी से छत्तिसगड राज्य विद्युत बोर्ड	From ER(NTPC ) to CSEB	11.956
ई आर एनटीपीसी से गोवा	From ER(NTPC ) to GOA	0.967
ई आर एनटीपीसी से दमन दीव	From ER(NTPC ) to DD- AC link	5.096
ई आर एनटीपीसी से दादरा नगर हवेली	From ER(NTPC ) to DNH- AC link	5.096
एनटीपीसी ओरय्या से मप्रविपारेकंलि	From NTPC AURAIYA to MPPTCL	18.197
वेस्ट बंगाल राज्य विद्युत बोर्ड से मप्रविपारेकंलि	From WBSEB to MPPTCL ( NVVNL )	8.734
वेस्ट बंगाल राज्य विद्युत बोर्ड से एमएसईटीसीएल	From WBSEB to MSETCL ( NVVNL )	26.705
वेस्ट बंगाल राज्य विद्युत बोर्ड से एमएसईटीसीएल	From WBSEB to MSETCL (TPTCL )	0.144
दादरी एन आर से आईएल एमएसईटीसीएल	From DADRI-NR to REL MSETCL ( NVVNL )	0.429
जेएसडब्लु पिटीएल से एमएसईटीसीएल	From JSWPTL to MSETCL (JSWPTL )	47.839
जेएसडब्लु पिटीएल से मप्रविपारेकंलि	From JSWPTL to MPPTCL (JSWPTL )	0.215
हिराकुड से छत्तिसगड राज्य विद्युत बोर्ड	From Hirakud to CSEB	1.212
जिंदाल एस आर से मप्रविपारेकंलि	From Jindal SR to MPPTCL (JSWPTL )	0.139
टीनईवी से एमपीपीटीसीएल टीपीटीसीएल	From TNEB to MPPTCL (TPTCL )	2.885
टीनईवी से एमपीपीटीसीएल	From TNEB to MPPTCL (KCTL )	1.041
टीनईवी से एमपीपीटीसीएल	From TNEB to MPPTCL (AEL )	5.603
पीएसईवी से मप्रविपारेकंलि	PSEB to MPPTCL (PATNI)	0.660
एपीपीसीसी से मप्रविपारेकंलि	From APPCC to MPPTCL (LANCO)	3.409
एपीपीसीसी से मप्रविपारेकंलि	From APPCC to MPPTCL(AEL)	5.081
एपीपीसीसी से मप्रविपारेकंलि	From APPCC to MPPTCL(PTC)	1.926
एपीएनईआर से एमएसईटीसीएल	From APNER to TPCMSETCL (TPTCL)	0.316
एपीएनईआर से टीपीसी एमएसईटीसीएल	From APNER to TPC MSETCL (TPCL)	0.38
एपीएनईआर से एमएसईटीसीएल	From APNER to TPC MSETCL (TPC MSETCL)	0.209
त्रिपुरा से आरईएल एमएसईटीसीएल	From TRIPURA to REL MSEDCL (NVVNL)	5.630
त्रिपुरा से मप्रविपारेकंलि	From TRIPURA to MPPTCL (NVVNL)	4.384
सिईएससी से मप्रविपारेकंलि	From CESC to MPPTCL (VISA PL)	1.103
सिईएससी से एमएसईटीसीएल आईएल	MSETCL From CESC to MSETCL(AEL)	0.147
सिईएससी से एमएसईटीसीएल	From CESC to MSETCL (TPTCL)	0.184
सेल डीएसपी से सेल बीएसपी छत्तिसगड राज्य विद्युत बोर्ड	From SAIL DSP to SAIL BSP CSEB	7.792
टीसको से टीपीसी एमएसईटीसीएल टीपीटीसीएल	From TISCO to TPC MSETCL (TPTCL)	9.193
टीसको से मप्रविपारेकंलि टीपीटीसीएल	From TISCO to MPPTCL (TPTCL)	0.252

Line	Import(MUs)	Line
पिएसईवी से मप्रविपारेकंलि लॅनको	From PSEB to MPPTCL ( LANCO )	33.627
पिएसईवी से मप्रविपारेकंलि एनविविएनएल	From PSEB to MPPTCL ( NVVNL )	36.480
विएसईएस डीटील से मप्रविपारेकंलि टीपीटीसिएल	From BSES DTL to MPPTCL ( TPTCL )	2.262
विएसईएस वायएम डीटील से मप्रविपारेकंलि लॅनको	From BSES YM DTL to MPPTCL ( LANCO )	0.142
एनडिपीएल डीटीएल से एमएसईटीसीएल एईएल	From NDPL (DTL) to MSETCL(AEL)	26.814
ई आर से आयात	<b>net import from ER</b>	210.524
एस आर से आयात	<b>net import from SR</b>	101.211
<b>निर्यात</b>	<b>Exports</b>	
आरईएल एमएसईटीसीएल से जेडिविएनएल लॅनको	From REL MSETCL to JDVNL(LANCo)	0.477
आरईएल एमएसईटीसीएल से जेडिविएनएल लॅनको	From REL MSETCL to JDVNL(LANCo)	0.542
जियुविएनएल से जेविविएनएल एईएल	From GUVNL to JVVNL(AEL)	0.382
जियुविएनएल से जयपुर डिसकाम एईएल	From GUVNL to JAIPUR DISCOM(AEL)	19.468
आरईएल एमएसईटीसीएल से विएसईएस आरईटीएल	From REL MSETCL to BSES(RETL)	0.477
आरईएल एमएसईटीसीएल से विएसईएस डीटीएल आरईटीएल	From REL MSETCL to BSES(DTL)(RETL)	0.575
आरईएल एमएसईटीसीएल से पिएसईवी लॅनको	From REL MSETCL to PSEB(LANCo)	9.744
आरईएल एमएसईटीसीएल से एनटीपीसी ओरय्या	From REL MSETCL to NTPC AURAIYA(RETL)	0.323
सिएसईवी से जेएसईवी ई आर पिटीसी	From CSEB to JSEB(ER)(PTC)	4.512
सिएसईवी से हिमाचल	From CSEB to HIMACHAL(PTC)	13.341
सिएसईवी से आरपीपीसी	From CSEB to RPPC	1.499
सिएसईवी से जेके एनविविएनएल	From CSEB to JK(NVVNL)	18.658
सिएसईवी से जेविविएनएल	From CSEB to JVVNL(PTC)	0.179
सिएसईवी से जेविविएनएल	From CSEB to JVVNL(PTC)	17.591
टीपीसी एमएसईटीसीएल से एपीपीसीसी	From TPC MSETCL ) to APPCC(TPTCL)	4.187
एमसिपीएल एमएसईटीसीएल से एपीपीसीसी	From MCPL MSETCL ) to APPCC(AEL)	3.352
टीपीसी एमएसईटीसीएल से आरपीपीसी	From TPC( MSETCL ) to RPPC(TPTCL)	0.339
टीपीसी एमएसईटीसीएल से एचपीजिसीएल एईएल	From TPC( MSETCL ) to HPGCL (AEL)	6.270
टीपीसी एमएसईटीसीएल से विएसईएस डीटील आरईटीएल	From TPC( MSETCL ) to BSES(DTL)(RETL)	0.136
टीपीसी एमएसईटीसीएल से एनजिएन्डी	From TPC( MSETCL ) to NGLD( NGLD)	0.050
टीपीसी एमएसईटीसीएल से एनजिएन्डी	From TPC( MSETCL ) to NGLD( TPCL)	0.055
टीपीसी एमएसईटीसीएल से जेविविएनएल एईएल	From TPC( MSETCL ) to JVVNL (AEL)	8.774
टीपीसी एमएसईटीसीएल से जेविविएनएल टीपीटीसिएल	From TPC( MSETCL ) to JVVNL (TPTCL)	15.109
टीपीसी एमएसईटीसीएल से डीटीएल	From TPC( MSETCL ) to DTL(TPTCL)	0.0068
टीपीसी एमएसईटीसीएल से एनडिपीएल डीटील टीपीटीसीएल	From TPC( MSETCL ) to NDPL(DTL)(TPTCL)	3.176
एन आर को निर्यात	<b>Net export to NR</b>	226.157

### A) आवृत्ति रूपरेखा

#### Frequency Profile

अधिकतम आवृत्ति (एकीकृत )

Maximum frequency(Intg) : 50.03 Hz

न्यूनतम आवृत्ति (एकीकृत )

Minimum frequency(Intg) : 48.75 Hz

औसत आवृत्ति

Average frequency : 49.20 Hz

### आवृत्ति वितरण प्रतिशत में

Frequency distribution in %

हर्ट्स Hz	48.0से कम <48.0	48.0 से 49.0 तक 48.0-49.0	49.0 से 49.50 तक 49.0-49.5	49.5 से 50.5 तक 49.5-50.5	50.5 से 51.0 तक 50.5-51.0	51 से उपर >51.0
%	0	22.35	66.13	11.52	0.00	0

### 5. फरवरी 08 माह में विद्युत पूर्ति स्थिती Power supply position during February 2008

अप्रतिबंधित चरम मांग Unrestricted peak demand : 38929 मेगा वॉट MW on.27.02.2008

ऊर्जा की आवश्यकता Energy Requirement : 22616 मेगा युनिट MUs

चरम मांग मेट Peak Demand met : 29746 मेगा वॉट MW on 19.02.2008

ऊर्जा की उपलब्धता Energy Availability : 17944 मेगा युनिट MUs

B) विस्तृत प्रतिवेदन Detailed Report

29 फरवरी 2008 तक की स्थापित एवं प्रभावी क्षमता Installed/Effective Capacity as on 29.02.2008

संघटक Constituent	स्थपित ऊर्जा INSTALLED CAPACITY(MW)							प्रभावी ऊर्जा EFFECTIVE CAPACITY(MW)								
	तापीय Thermal			जलिय Hydro	नाभिकीय Nuclear	पवन Wind	डिज़ेल Diesel	कुल Total	तापीय Thermal			जलिय Hydro	नाभिकीय Nuclear	पवन Wind	डिज़ेल Diesel	कुल Total
	कोयला Coal	गैस Gas	कुल Total						कोयला Coal	गैस Gas	कुल Total					
जियुविएनएल GUVNL	5129	2345.72	7474.72	779	0	306.88	17.48	8578.08	5069	2121.72	7190.72	779	0	306.88	17.48	8294.08
एमपीपीटीसिएल MPPTCL	2657.5	0	2657.5	3310.75	0	51.19	0	6019.44	2647.5	0	2647.5	3310.75	0	51.19	0	6009.44
सिएसईबी CSEB	1530	0	1530	125	0	34.01	0	1689.01	1490	0	1490	125	0	34.01	0	1649.01
एमएसईटीसिएल MSETCL	8575	2572	11147	3242.41	0	706.68	0	15096.09	8546	2572	11118	3284.41	0	706.68	0	15109.09
गोवा Goa	0	48	48	0	0	0	0	48	0	48	48	0	0	0	0	48
सेंट्रल सेक्टर Central Sector	5360	1313.59	6673.59	0	1840	0	0	8513.59	5360	1313.59	6673.59	0	1840	0	0	8513.59
पश्चिम क्षेत्र Western Region	23251.5	6279.31	29530.81	7457.16	1840	1098.76	17.48	39944.21	23112.5	6055.31	29167.81	7499.16	1840	1098.76	17.48	39623.21

I) फरवरी 2008 माह के दौरान पश्चिम क्षेत्रीय ग्रिड की प्रमुख विशेषताएं ।

**Salient Features Of Western Regional Grid For The Month Of February.2008**

1. स्थापित क्षमता (मेगा वॉट) Installed Capacity (MW)	गुजरात Gujarat	मध्य प्रदेश M.P	छत्तिसगढ़ CSEB	महाराष्ट्र Mah.	घोवा Goa	सेंट्रल सेक्टर Central Sector	पश्चिम क्षेत्र Western Region
फरवरी Feb'07	8543	4966	1412	13695	48	8014	36677
फरवरी Feb'08	8578	6019	1689	15096	48	8514	39944
वृद्धि प्रतिशतमें % increase	0.41	21.21	19.66	10.23	0.00	6.24	8.91

2. उर्जा Energy (Gross)	गुजरात Gujarat	मध्य प्रदेश M.P	छत्तिसगढ़ CSEB	महाराष्ट्र Mah.	गोवा Goa	दिव दमण DD	दादरा नगर हवेली DNH	पश्चिम क्षेत्र Western Region
असिमित आवश्यकता (मेगा युनीट) Unrestricted requirement (MUs)								
फरवरी Feb'07	5433	3612	1235	10182	215	119	242	21039
फरवरी Feb'08	6265	4119	1280	10308	222	133	287	22616
असिमित आवश्यकता(मेगा युनीट/ दिनमें) Unrestricted Requirement MUs/day								
फरवरी Feb'07	187.34	124.55	42.59	351.10	7.41	4.10	8.34	725.48
फरवरी Feb'08	216.03	142.03	44.14	355.45	7.66	4.59	9.90	779.86
ऊर्जा उपलब्धता (मेगा युनीट) Energy availability (MUs)								
फरवरी Feb'07	4657	2873	1141	7588	210	117	237	16824
फरवरी Feb'08	4986	3313	1233	7792	213	129	278	17944
ऊर्जा उपलब्धता (मेगा युनीट) Energy availability MUs/day								
फरवरी Feb'07	160.59	99.07	39.34	261.66	7.24	4.03	8.17	580.14
फरवरी Feb'08	171.93	114.24	42.52	268.69	7.34	4.45	9.59	618.76

3. मांग Demand	गुजरात Gujarat	मध्य प्रदेश M.P	छत्तिसगढ़ CSEB	महाराष्ट्र Mah.	गोवा Goa	दिव दमण DD	दादरा नगर हवेली DNH	पश्चिम क्षेत्र Western Region
अबधित मांग(मेगा वॉट) Unrestricted demand (MW)								
फरवरी Feb'07	10645	6867	2331	17858	457	206	380	37239
फरवरी Feb'08	12195	6890	2323	18002	437	217	447	38929
प्रतिशत in%	14.56	0.33	-0.34	0.81	-4.38	5.34	17.63	4.54
चरम मांग(मेगा वॉट) Peak Demand met (MW)								
फरवरी Feb'07	8117	5782	1954	12802	407	188	380	27515
फरवरी Feb'08	8775	5836	2274	14141	396	192	416	29746
प्रतिशत in%	8.11	0.93	16.38	10.46	-2.70	2.13	9.47	8.11

\*\*Regional Demand met is the simultaneous demand met and is not the sum of demand met of constituent states



**मांग और उर्जा में कमी प्रतिशत में Shortage in demand and energy (%)**

क्षमतामें कमी Capacity shortage (-)/ अधिशेष(मेगा वॉट) (surplus (+) (MW)	गुजरात Gujarat	मध्य प्रदेश M.P	छत्तिसगढ़ CSEB	महाराष्ट्र Mah.	गोवा Goa	दिव दमण DD	दादरा नगर हवेली DNH	पश्चिम क्षेत्र Western Region
फरवरी Feb'07	(-)2528	(-)1085	(-)377	(-)5056	(-)50.00	(-)18.00	0.00	(-)9724
प्रतिशत in%	(-)23.75	(-)15.80	(-)16.17	(-)28.31	(-)10.94	(-)8.74	0.00	(-)26.11
फरवरी Feb'08	(-)3420	(-)1054	(-)49	(-)3861	(-)41.00	(-)25.00	(-)31.00	(-)9183
प्रतिशत in%	(-)28.04	(-)15.30	(-)2.11	(-)21.45	(-)9.38	(-)11.52	(-)6.94	(-)23.59
ऊर्जाह्राह में कमी Energy shortage(-)/ अधिशेष(मेगा युनिट) Surplus (+) (MUs)	गुजरात Gujarat	मध्य प्रदेश M.P	छत्तिसगढ़ CSEB	महाराष्ट्र Mah.	गोवा Goa	दिव दमण DD	दादरा नगर हवेली DNH	प क्षेत्र Western
फरवरी Feb'07	(-)776.00	(-)739.00	(-)94.00	(-)2594.00	(-)5.00	(-)2.00	(-)5.00	(-)4215.00
प्रतिशत in%	(-)14.28	(-)20.46	(-)7.61	(-)25.48	(-)2.33	(-)1.68	(-)2.07	(-)20.03
फरवरी Feb'08	(-)1279.00	(-)806.00	(-)47.00	(-)2516.00	(-)9.00	(-)4.00	(-)9.00	(-)4672.00
प्रतिशत in%	(-)20.42	(-)19.57	(-)3.67	(-)24.41	(-)4.05	(-)3.01	(-)3.14	(-)20.66

**5. वास्तविक उत्पादन, उपभोग और आवश्यकता**

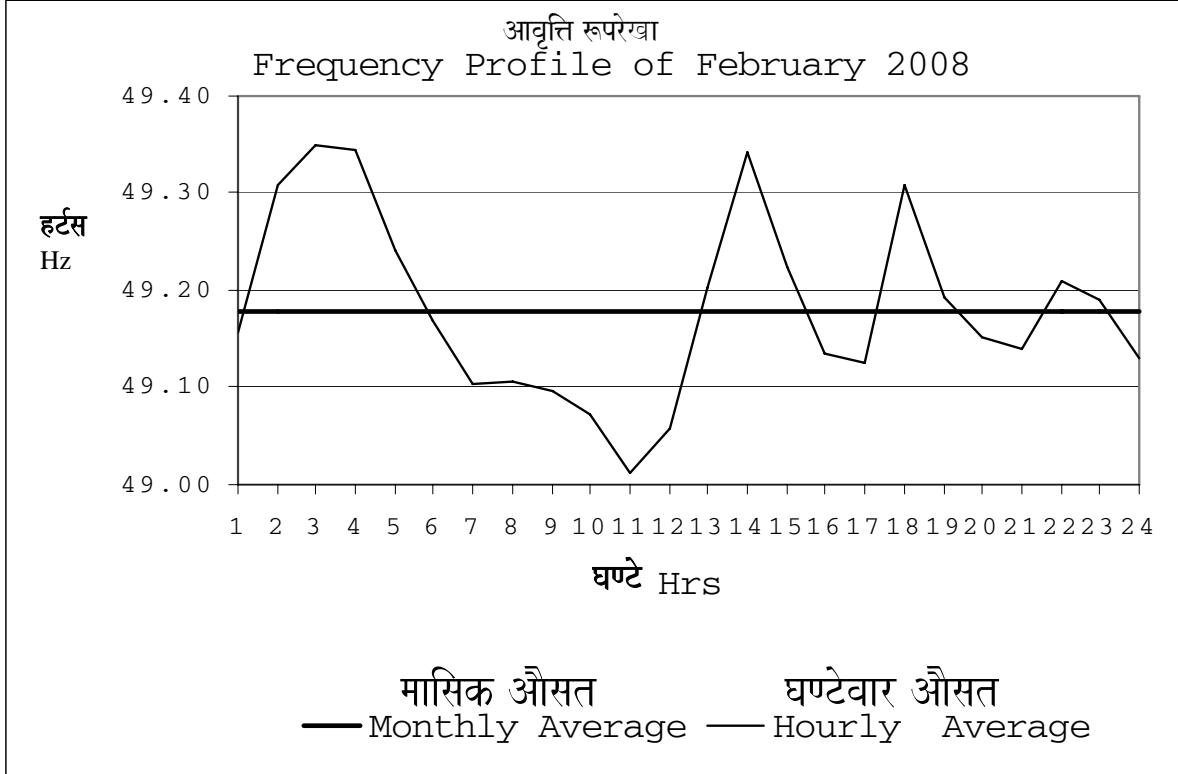
**Actual Generation, Consumption & Requirement**

सभी आंकड़े एमयुज में ( All figures in MUs )

अनु क्रमणीक Sl.No	विवरण Particulars	गुजरात Gujarat	मध्य प्रदेश M.P	छत्तिसगढ़ CSEB	महाराष्ट्र Mah.	गोवा Goa	दिव दमण DD	दादरा नगर हवेली DNH	पवरग्रिड विंध्याचल और भद्रावती PG.Vin+ BHD	पश्चिम क्षेत्र Western Region
01.	जलिय उत्पादन HY.GEN	84.18	340.82	9.58	383.49	0	0	0		818.07
02.	तापीय उत्पादन TH.GEN	3966.15	1348	960.75	5621.35	10.96	0	0		11907.21
03.	सिजिएस ड्रावल CGS DR.	935.278	1596.583	77.414	1786.708	157.606	128.999	278.010	0.715	4961.313
04.	कुल TOTAL	4985.61	3285.40	1047.74	7791.55	168.57	129.00	278.01	0.72	17686.59
05.	निर्यात EXPORT									0.00
06.	आयात IMPORT	0.00	27.34	185.01		44.62	0.00	0.00		256.97
07.	उपभोग CONSN.	4986	3313	1233	7792	213	129	278		17944
08.	शेडुल भार नियमन SCH.LS	1.12	591.76	0.00	185.60	0.00	0.00	0.00		778.48
09.	अनशेडुल भार नियमन UNSCHLS	1107.16	101.09	2.67	2055.67	1.33	0.73	0.90		3269.544
10.	आवृत्ती दोष सुधार F.C	171.01	113.73	44.32	275.58	7.72	3.74	8.11	0.00	579.69
11.	कुल ऊर्जा में कमी Total energy shortfall	1279.28	806.58	46.99	2516.85	9.05	4.47	9.01		4672.22
12.	कुल ऊर्जा में कमी प्रतिशत में Total energy Shortfall(%)	20.42%	19.58%	3.67%	24.42%	4.07%	3.35%	3.14%		20.66%
13.	असिमित आवश्यकता Unrestricted requirement	6265	4119	1280	10308	222	133	287		22616

### III) आवृत्ति रूपरेखा Frequency Profile

A line diagram showing hourly average frequency over the month, monthly average frequency of each day are shown .



#### IV)विद्युतदाब रूपरेखा 400kV Voltage Profile

सब स्टेशनका नाम Sub-Station Name	अंकितमुल्य विद्युतदाब Nominal Voltage(kV)	विद्युतदाब की स्थिती (प्रतिशत समय) Percentage of time when voltage was			अधिकतम विद्युतदाब Max. Voltage(kV)	न्युनतम विद्युतदाब Min. Voltage(kV)	संक्षिप्त स्पष्टीकरण Brief Explanation
		Below 0.97p.u.	0.97-1.03 p.u	Above 1.03 p.u.			
इन्दौर Indore	400	0	10	90	436	386	
धुले Dhule	400	0	29	71	423	397	
असोज Asoj	400	0	49	51	426	394	
कराड Karad	400	0	12	88	422	386	
कासेर Kasor	400	0	61	39	422	395	
भिलाई Bhilai	400	0	82	18	426	381	
इटारसी Itarsi	400	0	37	63	430	394	
बिना Bina	400	0.58	86.65	12.77	418	379	
जेटपुर Jetpur	400	0	10	90	436	386	

पश्चिम क्षेत्र की 29 फरवरी 08 तक की स्टेशन और यूनित की स्थापित और डिरेटेड क्षमता

**Installed Capacity/Derated Capacity of  
Stations/Units in Western Region As on 29.02.08**

विद्युत Power स्टेशन/ यूनित Station/Unit	यूनित Units (No.x MW)	स्थापित क्षमता Installed Capacity (MW)	डिरेटेड/ अपग्रेडेड क्षमता Derated/Upgraded Capacity (MW)
<b>गुजरात GUJARAT</b>			
<b>जलिय H ydro</b>			
उकई Ukai(H)	4x75	300	300
उकई एलबीसीएच Ukai LBCH	2x2.5	5	5
कडाना Kadana	4x60	240	240
पनाम कॅनाल Panam canal	2x1	2	2
सरदार सरोवर Sardar sarower	(16% of 1450)	232	232
कुल जलिय	<b>Total (Hydro)</b>	<b>779.00</b>	<b>779.00</b>
<b>तापीय Thermal</b>			
एईकंपनी A.E.Co.	4x15+2x30+3x110	450	390
धुवरण डहुवरान	4x63.5+2x140	534	534
उकई Ukai	2x120+2x200+210	850	850
गांधिनगर Gandhi Nagar	2x120+3x210	870	870
वानकबोरी Wanakbori	7x210	1470	1470
सिक्का Sikka	2x120	240	240
कच्छ लिगनाईट Kutch Lignite	2x70+1x75	215	215
सुरत लिगनाईट Surat Lignite	2x125	250	250
अकिमोटा Akrimota	2x125	250	250
कुल कोल	<b>Total (coal)</b>	<b>5129.00</b>	<b>5069.00</b>
<b>गॅस Gas</b>			
एईकंपनी A.E.CO. Gas	2x32.5+1x35	100	100
धुवरण Dhuvaran Gas	27+67.85+38.77(ST)	133.62	133.62
उतरण Utran	3x33+1x45	144	135
जिआयपीसीएल GIPCL	3x32+1x49+106+54	305	305
ईस्सार Essar	3x110+1x185(ST)	515	300
जिपेक GPEC	3X138+241(ST)	655	655
जिसेक GSEG Hazira	2X52+1X52.1(ST)	156.1	156.1
आरपीएल RPL	8x30	240	240
जिएसीएल GACL	2x33+31(ST)	97	97
कुल गॅस	<b>Total (Gas)</b>	<b>2345.72</b>	<b>2121.72</b>
पवन Wind+RES		306.88	306.88
डिजेल Diesel		17.48	17.48
<b>Total(Hy+Coal+Gas+Wind+Di</b>		<b>8578.08</b>	<b>8294.08</b>

विद्युत Power	युनिट Units	सथापित क्षमता Installed	डिरेटेड/ अपग्रेडेड क्षमता Derated/Upgraded
स्टेशन/ युनिट Station/Unit	(No.x MW)	Capacity(MW)	Capacity(MW)
<b>मध्य प्रदेश MADHYA PRADESH</b>			
<b>जलिय Hydro</b>			
गांधिसागर Gandhi Sagar	5x23(50%)	57.5	57.5
आरपी सागर R.P.Sagar	4x43(50%)	86	86
जे सागर J. Sagar	3x33(50%)	49.5	49.5
पेंच शेअर Pench share	2x80(66.67%)	107	107
बार्गी Bargi	2x50	100	100
टन्स Tons	3x105+2x15+3x20	405	405
बनसागर Bansagar	31	31	31
बिरसींगपुर Birsinghpur	1x20	20	20
राजघाट Rajghat	3x15	45	45
इंदिरा सागर Indira Sagar	8x125	1000	1000
मिनी मायको जलिय Mini-Micro hydro	3.25	3.25	3.25
मेदीखेडा Madhikeda HEP	3x20	60	60
ओंकारेश्वर Ommkareswar Hydro	8x65	520	520
सरदार सरोवर Sardar sarower	57% of 1450	826.5	826.5
कुल जलिय	<b>Total (Hydro)</b>	<b>3310.75</b>	<b>3310.75</b>
<b>तापीय Thermal</b>			
अमरकंटक Amarkantak	2x30+2x120	300	290
सातपुरा Satpura -I	5x62.5(60%)	187.5	187.5
सातपुरा Satpura -II	1x200+1x210	410	410
सातपुरा Satpura -III	2x210	420	420
संजय गांधी टीपीएस S.Gandhi TPS	4x210	840	840
संजय गांधी टीपीएस S.Gandhi TPS	1x500	500	500
कुल तापीय	<b>Total (Thermal)</b>	2657.50	2647.50
पवन Wind		51.19	51.19
डिज़ेल डिएसएल		0	0
<b>Total (Hy+Th+Wind+Diesel)</b>		<b>6019.44</b>	<b>6009.44</b>
<b>छत्तिसगढ CHHATISGARH</b>			
<b>जलिय Hydro</b>			
हचदेव बॅनो Hasdeo Bango	3x40	120.00	120.00
गॅंगरील Gangrel	1x5	5.00	5.00
कुल जलिय	<b>Total (Hydro)</b>	<b>125.00</b>	<b>125.00</b>
<b>तापीय Thermal</b>			
कोरबा पूर्व Korba (E)	4x50+2x120	440	400
कोरबा पश्चिम Korba(W)	4x210	840	840
कोरबा Korba(EB)ext-1	250	250	250
कुल तापीय	<b>Total (Thermal)</b>	1530.00	1490.00
पवन Wind + RES		34.01	34.01
डिज़ेल Diesel		0	0
<b>Total (Hy+Th)</b>		<b>1689.01</b>	<b>1649.01</b>

विद्युत Power स्टेशन/ युनिट Station/Unit	युनिट Units (No.x MW)	सथापित क्षमता Installed Capacity (MW)	डिरेटेड/ अपग्रेडेड क्षमता Derated/Upgraded Capacity (MW)
<b>महाराष्ट्र MAHARASHTRA</b>			
कोयना Koyna I & II	(4x(65+5)+4x(75+5))	560	600.00
कोयना Koyna III	4x80	320	320.00
कोयना Koyna DPH	2x20	40	40.00
कोयना Koyna IV	4x250	1000	1000.00
<b>टाटा जलीय Tata Hydro</b>			
खोपोली Khopoli	3x24		
भिवपुरी Bhivpuri	3x24+2x1.5	447.00	447.00
भिरा Bhira	6x25		
भिरा पीएसएस Bhira PSS	1x150		
वैतरणा Vaitarna+Vaitarna DTPH	1x60+1x1.5	61.5	61.50
एलडरी Eldari	3x7.5	22.5	22.50
वीर और भाटघर Vir & Bhatgar	2x4.5+1x16	25	25.00
पैठण Paithan	1x12	12	12.00
तिल्लारी Tillari	1x60	60	60.00
राधानगरी Radhanagri	4x1.2	4.8	4.80
भिरा टेलरेस Bhira T/R	2x40	80	80
भंडारदरा Bhandardhara	1x10+34	44	44
दुधगंगा Dudhganga	2x12	24	24
पेंच ड्रावल Pench Drawal	2x80 (33.33%)	53.33	53.33
पवना Pawana	1x10	10	10
भातासा Bhatsa	1x15	15	17
ढोम Dhom	2x1	2	2
कन्हार Kanhar	1x4	4	4
माणिकडोह Manikdoh	1x6	6	6
उज्जनी Ujjani	1x12	12	12
डिंब्ह Dimbhe	1x5	5	5
सुर्या Surya	1x0.75+1x6	6.75	6.75
पानसेत Panshet	1x8	8	8
वरसगाव Varasgaon	1x8	8	8
वारणा Warna	2x8	16	16
येवतेश्वर Yeoteshwar	1x0.08	0.08	0.08
तरवानमेढे Terwanmedhe	1x0.2	0.2	0.2
करंजवान Karanjwane	1x3	3	3
मांजलगाव Majalgaon	1x0.75	0.75	0.75
सरदार सरोवर Sardar sarower	27% of 1450	391.5	391.5
कुल जलिय	<b>Total (Hydro)</b>	<b>3242.41</b>	<b>3284.41</b>

विद्युत Power	युनिट Units	सथापित क्षमता Installed	डिरेटेड/ अपग्रेडेड क्षमता Derated/Upgraded
स्टेशन/ युनिट Station/Unit	(No.x MW)	Capacity	Capacity
		(MW)	(MW)
<b>तापीय Thermal</b>			
चंद्रपुर Chandrapur	4x210+3x500	2340	2340
द्रांबे Trombay	1x150+2x500	1150	1150
कोराडी Koradi	4x120+1x200+2x210	1100	1080
नाशिक Nasik	2x140+3x210	910	910
खापरखेडा Khaperkheda	4x210	840	840
पर्ली Parli	2x30+3x210	690	690
भुसावल Bhusawal	1x62.5+2x210	482.5	478
डहानु REL Dahanu	2x250	500	500
पारस Paras	1x62.5	62.5	58
पारस Paras	1x250	250	250
नईपली New Parli	1x250	250	250
कुल तापीय	<b>Total (Thermal)</b>	<b>8575.00</b>	<b>8546.00</b>
<b>गॅस Gas</b>			
द्रांबे Trombay-7A&7B	120+60	180	180
उरण गॅस Uran(G)	4x60+4x108	672	672
उरण डब्ल्यूएचआर Uran- W.H.R-1&2	2x120	240	240
दाभोल Dabhol	2x240+1x260	740	740
दाभोल Dabhol Block-III(740)	2x240+1x260	740	740
	<b>Total (Gas)</b>	2572.00	2572.00
पवन Wind+RES		706.68	706.68
डिजेल Diesel		0	0
	<b>Total(Hy+Th+Gas )</b>	<b>15096.09</b>	<b>15109.09</b>
<b>गोवा Goa</b>			
<b>गॅस Gas</b>			
रिलायन्स सालगानसर Reliance,Salgaoncar	1x39.82+1x8.2	48.00	48.00
सेंट्रल सेक्टर Central Sector			
<b>एनपीसी NPC</b>			
टॅप्स TAPS	2x160+2x540	1400.00	1400.00
कॅप्स KAPS	2x220	440.00	440.00
कुल एन पी सी	<b>Total NPC</b>	<b>1840.00</b>	<b>1840.00</b>
<b>एनटीपीसी NTPC</b>			
<b>तापीय Thermal</b>			
केएसटीपीएस KSTPS	3x200+3x500	2100.00	2100.00
वीएसटीपीएस VSTPS	6x210+4x500	3260.00	3260.00
कुल तापीय	<b>Total (Thermal)</b>	<b>5360.00</b>	<b>5360.00</b>
कावास Kawas	4x106+2x116.1	656.20	656.20
गान्धार Gandhar GPP	3x144.3+1x224.49	657.39	657.39
कुल गॅस	<b>Total (Gas)</b>	<b>1313.59</b>	<b>1313.59</b>
कुल एन टी पी सी	<b>Total NTPC</b>	<b>6673.59</b>	<b>6673.59</b>
<b>पश्चिम क्षेत्र Western Region</b>			
कुल जलिय	<b>Total (Hydro)</b>	7457.16	7499.16
कुल तापीय	<b>Total (Thermal)</b>	23251.50	23112.50
कुल गॅस	<b>Total (Gas)</b>	6279.31	6055.31
कुल तापीय + गॅस	<b>Total (Th+Gas)</b>	29530.81	29167.81
कुल नाभिकीय	<b>Total Nuclear</b>	1840.00	1840.00
कुल पवन	<b>Wind+RES</b>	1098.76	1098.76
कुल डिजेल	<b>Total Diesel</b>	17.48	17.48
सर्व योग	<b>Grand Total</b>	<b>39944</b>	<b>39623.21</b>

माह फरवरी 2008 के दौरान उत्पादन केन्द्रों द्वारा उत्पादित उर्जा एवं अधिकतम मांग

Energy generated & Maximum demand of Generating Stations/Units in Western Region during Feb.08

ऊर्जा Power	स्थापित क्षमता	डिरेटेड क्षमता	अधिकतम उत्पादन	ऊर्जा उत्पादन Energy Generation	
स्टेशन / युनिट Station/Unit	Installed Capacity (MW)	Derated Capacity (MW)	Maximum Output (MW)	MUs	
				फरवरी 08 Feb.08	अप्रैल 07 से फरवरी 08 April'07 to Feb.08
<b>गुजरात Gujarat</b>					
<b>जलीय Hydro</b>					
उकई Ukai(H)(4x75)	300.00	300.00	300	54.56	849.60
उकई Ukai LBCH(2x2.5)	5.00	5.00	5	2.70	32.65
कडाना Kadana(4x60)	240.00	240.00	180	26.27	278.19
पनाम चॅनल Panam canal	2.00	2.00	1	0.65	3.68
सरदार सरोवर Sardar Sarovar(16% of 1450)	232.00	232.00			0.00
<b>कुल जलीय Total (H)</b>	<b>779.00</b>	<b>779.00</b>		<b>84.18</b>	<b>1164.12</b>
<b>तापीय Thermal</b>					
एईकंपनी A.E.Co.ABC(4x15+2x30)	120.00	60.00	63	3.01	487.26
एईकंपनी A.E.Co. D	110.00	110.00	123	82.00	934.73
एईकंपनी A.E.Co. E	110.00	110.00	113	77.45	892.22
एईकंपनी A.E.CO.F	110.00	110.00	113	78.75	909.46
एईकंपनी गैस A.E.CO. Gas(2x32.5+1x35)	100.00	100.00	109	23.05	517.31
धुवरण Dhuvaran(4x63.5+2x140)	534.00	534.00	223	129.39	1219.29
धुवरण Dhuvaran Gas(27+67.85+38.77+40)	133.62	133.62	216	98.68	984.32
उकई Ukai-1	120.00	120.00	55	2.48	2.48
उकई Ukai-2	120.00	120.00	80	45.68	535.24
उकई Ukai-3	200.00	200.00	197	133.59	1388.58
उकई Ukai-4	200.00	200.00	197	133.86	1311.77
उकई Ukai-5	210.00	210.00	210	54.28	1378.80
गांधीनगर Gandhi Nagar-1	120.00	120.00	92	51.76	570.91
गांधीनगर Gandhi Nagar-2	120.00	120.00	92	35.05	531.64
गांधीनगर Gandhi Nagar-3	210.00	210.00	210	137.15	1189.56
गांधीनगर Gandhi Nagar-4	210.00	210.00	207	133.26	1228.10
गांधीनगर Gandhi Nagar-5	210.00	210.00	213	148.14	1603.81
वानकबोरी Wanakbori-1	210.00	210.00	211	124.20	1356.09
वानकबोरी Wanakbori-2	210.00	210.00	211	135.28	1457.19
वानकबोरी Wanakbori-3	210.00	210.00	211	145.22	1366.72
वानकबोरी Wanakbori-4	210.00	210.00	211	125.84	1522.08
वानकबोरी Wanakbori-5	210.00	210.00	212	146.79	1289.90
वानकबोरी Wanakbori-6	210.00	210.00	213	144.84	1336.90
वानकबोरी Wanakbori-7	210.00	210.00	213	147.70	1634.06
उतरण Utran(3x33+1x45)	144.00	135.00	150	95.37	905.54
सिक्का Sikka(2x120)	240.00	240.00	223	137.03	1356.52
कच्छ लिग्ना ईट Kutch Lignite(2x70+1x75)	215.00	215.00	218	105.14	1278.37
अक्रिमोटा Akrimota(2x125)	250.00	250.00	259	107.52	844.46



ऊर्जा Power	स्थापित क्षमता	डिरेटेड क्षमता	अधिकतम उत्पादन	ऊर्जा उत्पादन Energy Generation	
स्टेशन / युनिट Station/Unit	Installed	Derated	Maximum	MUs	
	Capacity	Capacity	Output	फरवरी 08	अप्रैल 07 से फरवरी 08
	(MW)	(MW)	(MW)	Feb.08	April'07 to Feb.08
<b>स्वतंत्र बिजली परियोजनाएँ IPPs</b>					
जिआयपीसील GIPCL((3x32+1x49+106+54)	305.00	305.00	330	185.18	2003.07
सुरत लिगना ईट Surat Lignite (2x125)	250.00	250.00	258	173.59	1699.40
ईसार Essar(3x110+1x185)	515.00	300.00	515	281.17	3243.39
जिपेक GPEC(3X138+241)	655.00	655.00	662	386.59	3669.59
जिसेग GSEG(2x52+52.1ST)	156.10	156.10	163	96.81	1073.75
जिएसिएल GACL(2x33+31ST)	97.00	97.00			0.00
आरपीएल RPL(8x30)	240.00	240.00	46	60.00	516.77
<b>कुल तापीय Total ( Thermal)</b>	<b>7474.72</b>	<b>7190.72</b>		<b>3965.85</b>	<b>45271.69</b>
<b>पवन Wind</b>	306.88	306.88			0.00
<b>डिजेल Diesel</b>	17.48	17.48			0.00
<b>कुल जलीय + तापीय Total(H + T+W+D )</b>	<b>8578</b>	<b>8294</b>		<b>4050.03</b>	<b>46520.30</b>
<b>मध्य प्रदेश Madhya Pradesh</b>					0.00
<b>जलीय Hydro</b>					0.00
गांधीसागर G.Sagar (50%)of 5x23)	57.50	57.50			0.00
आर पी सागर R.P.Sagar (50%of 4x43)	86.00	86.00	181	76.33	744.69
जे सागर J. Sagar (50%of 3x33)	49.50	49.50			0.00
पेंच शेअर Pench share(66.67%)2x80	107.00	107.00	0		43.51
बार्गी Bargi(2x50)	100.00	100.00	86	39.56	414.89
टन्स Tons(3x105)+(2X15)+(3x20)	405.00	405.00	315	64.83	1002.07
बिरसिंगपुर Birsinghpur	20.00	20.00	0	0.10	41.03
इंदिरा सागर Indira Sagar(8x125)	1000.00	1000.00	1000	97.83	2640.32
मिनी मायको Mini-Micro hydro	3.25	3.25			0.00
सरदार सरोवर Sardar Sarovar(57% of 1450)	826.50	826.50			0.00
बनसागर Bansagar(Deolondh)	10.00	10.00	52	3.91	44.58
बनसागर Bansagar(Silpara)	10.00	10.00	0	0.00	88.78
बनसागर Bansagar(Zinaha)	11.00	11.00	13	7.12	24.42
राजघाट Rajghat( 3x15)	45.00	45.00	0	0.00	25.32
भेधीखेडा Madhikeda HEP(3x20)	60.00	60.00	0	0.00	11.49
ओंकारेश्वर Omkareswar(8x65)	520.00	520.00	425	51.14	
<b>कुल जलीय Total(H)</b>	<b>3310.75</b>	<b>3310.75</b>		<b>340.82</b>	<b>5639.58</b>
<b>तापीय Thermal</b>					0.00
अमरकंटक Amarkantak -I-1&2(2x30)	60.00	50.00	48	8.18	109.90
अमरकंटक Amarkantak -II-1	120.00	120.00	80	52.09	496.56
अमरकंटक Amarkantak -II-2	120.00	120.00	80	44.68	374.51
सातपुरा 'Satpura 1-5 (5x62.5(60%))	187.50	187.50	176	99.47	1115.08
सातपुरा Satpura-6	200.00	200.00	200	115.09	1256.90
सातपुरा Satpura-7	210.00	210.00	195	125.31	1151.56
सातपुरा Satpura-8	210.00	210.00	200	115.57	1367.51
सातपुरा Satpura-9	210.00	210.00	210	133.93	1214.24
संजय गांधी टीपीएस S.Gandhi TPS-1	210.00	210.00	180	91.40	1024.43
संजय गांधी टीपीएस S.Gandhi TPS-2	210.00	210.00	170	103.12	1126.05
संजय गांधी टीपीएस S.Gandhi TPS-3	210.00	210.00	207	123.04	1064.91
संजय गांधी टीपीएस S.Gandhi TPS-4	210.00	210.00	210	135.10	1394.76
संजय गांधी टीपीएस S.Gandhi TPS-Ext-i	500.00	500.00	425	201.02	
<b>कुल तापीय Total Thermal(coal):</b>	<b>2657.50</b>	<b>2647.50</b>		<b>1348.00</b>	<b>12338.52</b>
<b>पवन Wind+RES</b>	51.19	51.19			0.00
<b>डिजेल Diesel</b>	0.00	0.00			0.00
<b>कुल Total ( H + T+W+D )</b>	<b>6019</b>	<b>6009</b>		<b>1688.82</b>	<b>16481.56</b>

ऊर्जा Power	स्थापित क्षमता	डिरेटेड क्षमता	अधिकतम उत्पादन	ऊर्जा उत्पादन Energy Generation	
स्टेशन / युनिट Station/Unit	Installed	Derated	Maximum	MUs	
	Capacity	Capacity	Output	फरवरी 08	अप्रैल 07 से फरवरी 08
	(MW)	(MW)	(MW)	Feb.08	April'07 to Feb.08
<b>छत्तिसगढ़ CHHATISGARH</b>					
<b>जलीय Hydro</b>					
हसदेव बंगो Hasdeo Bango(3x40)	120.00	120.00	120	6.35	307.27
गंगरील Gangrel	5	5.00	8	2.91	30.59
मिनी मायको Mini-Micro KWB			0	0.32	
<b>तापीय Thermal</b>					
कोरबा Korba (E)- 1 to 4(4x50)	200.00	160.00	200	128.43	1398.20
केरबा पूर्व K(E) -5	120.00	120.00	117	68.33	777.02
केरबा पूर्व K(E) -6	120.00	120.00	116	76.27	743.88
कोरबा पश्चिम Korba(W)-1	210.00	210.00	210	131.94	1474.45
कोरबा पश्चिम Korba(W)-2	210.00	210.00	210	131.87	1350.85
कोरबा पश्चिम Korba(W)-3	210.00	210.00	210	128.59	1357.43
कोरबा पश्चिम Korba(W)-4	210.00	210.00	210	143.05	1327.33
कोरबा पश्चिम Korba(EB)Extn-1&2	250.00	250.00	500	152.27	141.92
बालको से सिपसईबी BALCO to CSEB			182	17.04	161.90
जिंदाल से सिपसईबी Jindal to CSEB			163	167.97	670.85
कुल तापीय Total Thermal(coal):	<b>1530.00</b>	<b>1490.00</b>		<b>1145.76</b>	9556.10
पवन Wind+RES	34.01	34.01			0.00
डिजेल Diesel	0.00	0.00			0.00
कुल Total(H+T+W+D)	<b>1689.01</b>	<b>1649.01</b>		<b>1155.34</b>	9894.28
<b>महाराष्ट्र MAHARASHTRA</b>					
<b>जलीय Hydro</b>					
कोयना Koyna I & II (4x(65+5)+4x(75+5))	560.00	600.00	395	51.42	722.39
कोयना Koyna III (4x80)	320.00	320.00	316	31.91	607.51
कोयना Koyna DPH (2x20)	40.00	40.00	40	10.53	129.73
कोयना Koyna IV(4x250)	1000.00	1000.00	1112	100.64	1907.01
टाटा जलीय Tata Hydro					0.00
खोपोली Khopoli (3x24)					0.00
भिवपुरी Bhivpuri (3x24+2x1.5)	447.00	447.00	459	88.59	1382.87
भिरा Bhira (6x25)					0.00
भिरा Bhira PSS (1x150)					0.00
वैतरणा Vaitharna: VaitharnaDTPH(1x60+1x1.5)	61.50	61.50	60	34.53	165.68
एलडारी Eldari(3x7.5)	22.50	22.50	18	3.43	31.88
विर और भाटघर Vir & Bhatgar(2x4.5+1x16)	25.00	25.00	31	10.20	95.87
पैठण Paithan	12.00	12.00	10	0.78	18.45
तिल्लारी Tillari	60.00	60.00	61	10.17	113.81
भिरा टेल रा इज Bhira T/R(2x40)	80.00	80.00	75	3.77	80.19
सरदार सरोवर Sardar Sarovar(27% of 1450)	391.50	391.50	0		0.00
पेंच ड्रावल Pench Drawal(33.33%)	53.33	53.33	0		0.00
समल जलीय Small Hydro (Others)	169.58	171.58	0	37.52	555.53
कुल Total(H):	<b>3242.41</b>	<b>3284.41</b>		<b>383.49</b>	5810.92
<b>तापीय Thermal</b>					
नाशिक Nasik-1&2	280.00	280.00	248	126.55	1566.61
नाशिक Nasik-3	210.00	210.00	220	135.71	1368.45
नाशिक Nasik-4	210.00	210.00	213	143.46	1403.20
नाशिक Nasik-5	210.00	210.00	215	142.43	1386.47
ट्राम्बे Trombay-4	150.00	150.00	145	77.06	713.61
ट्राम्बे Trombay-5	500.00	500.00	505	222.78	3630.11
ट्राम्बे Trombay-6	500.00	500.00	510	337.81	3517.87
ट्राम्बे Trombay-7A&7B(120+60)	180.00	180.00	205	114.49	1300.27

ऊर्जा Power	स्थापित क्षमता	डिरेटेड क्षमता	अधिकतम उत्पादन	ऊर्जा उत्पादन Energy Generation	
स्टेशन / युनिट Station/Unit	Installed Capacity	Derated Capacity	Maximum Output	MUs	
	(MW)	(MW)	(MW)	फरवरी 08 Feb.08	अप्रैल 07 से फरवरी 08 April'07 to Feb.08
कोराडी Koradi 1-4(4x120)	480.00	460.00	310	184.66	2050.40
कोराडी Koradi-5	200.00	200.00	200	112.03	1114.40
कोराडी Koradi-6	210.00	210.00	200	108.31	1326.21
कोराडी Koradi-7	210.00	210.00	210	122.04	1306.05
भुसावल Bhusawal-1	62.50	58.00	58	33.64	343.68
भुसावल Bhusawal-2	210.00	210.00	210	109.82	1156.80
भुसावल Bhusawal-3	210.00	210.00	210	126.99	1444.39
पर्ली Parli-1&2(2x30)	60.00	60.00	61	38.97	484.39
पर्ली Parli-3	210.00	210.00	206	118.96	1287.23
पर्ली Parli-4	210.00	210.00	212	89.11	833.16
पर्ली Parli-5	210.00	210.00	215	131.10	1332.39
पारस Paras	62.50	58.00	56	30.49	309.12
पारस Paras	250.00	250.00	135	22.73	165.36
उरण Uran(G)(4x60+4x108)	672.00	672.00	417	193.75	2191.79
उरण Uran- W.H.R-1&2(2x120)	240.00	240.00	229	105.56	1186.81
चंद्रपुर Chandrapur-1	210.00	210.00	174	115.22	1059.98
चंद्रपुर Chandrapur-2	210.00	210.00	192	110.74	1171.26
चंद्रपुर Chandrapur-3	210.00	210.00	213	138.77	1389.95
चंद्रपुर Chandrapur-4	210.00	210.00	214	130.33	1372.30
चंद्रपुर Chandrapur-5	500.00	500.00	505	282.20	3042.10
चंद्रपुर Chandrapur-6	500.00	500.00	475	259.64	3245.61
चंद्रपुर Chandrapur-7	500.00	500.00	505	327.06	3104.63
खापरखेडा K'Kheda - II-1	210.00	210.00	215	135.24	1377.04
खापरखेडा K'Kheda - II-2	210.00	210.00	209	50.69	1470.36
खापरखेडा K'Kheda - II-3	210.00	210.00	216	145.73	1411.49
खापरखेडा K'Kheda - II-4	210.00	210.00	217	144.75	1494.08
डहानु Dahanu-1&2(2x250)	500.00	500.00	532	350.55	4077.26
न्यु पर्ली New Parli	250.00	250.00	135	95.29	986.65
आयपीपी IPP					0.00
दाभोल Dabhol PH - I(3x235+35+740)	1480.00	1480.00	978	506.69	4296.50
कुल तापीय Total Thermal (coal)	<b>8575.00</b>	8546.00		<b>4700.86</b>	53228.20
कुल गैस Total Gas	<b>2572.00</b>	2572.00		<b>920.49</b>	9080.66
तापीय Thermal	<b>11147.00</b>	11118.00		<b>5621.35</b>	62308.86
पवन Wind+RES	706.68	706.68		65.11	65.11
डिजेल Diesel	0.00	0.00			0.00
कुल Total(H+T+W+D)	<b>15096</b>	<b>15109</b>		<b>6069.95</b>	68704.61
गोवा Goa					0.00
रिलायन्स पावर Reliance power,Salgoancar	48.00	48.00	19	10.96	107.74
Shared Hydro Projects					0.00
सरदार सरोवर आरवीपीएच Sardar SarovarRBPH-1	200.00	200.00	200	1.88	554.57
सरदार सरोवर आरवापाएच Sardar SarovarRBPH-2	200.00	200.00	200	7.89	540.73
सरदार सरोवर आरवापाएच Sardar SarovarRBPH-3	200.00	200.00	200	4.09	692.02
सरदार सरोवर आरवीपीएच Sardar SarovarRBPH-4	200.00	200.00	200	11.04	713.15
सरदार सरोवर आरवीपीएच Sardar SarovarRBPH-5	200.00	200.00	200	17.48	713.93
सरदार सरोवर आरवीपीएच Sardar SarovarRBPH-6	200.00	200.00	200	9.67	803.73
सरदार सरोवर सिएच पीएच Sardar Sarovar CHPH-1	50.00	50.00	39	3.08	69.77
सरदार सरोवर सिएच पीएच Sardar Sarovar CHPH-2	50.00	50.00	0	0.00	69.80
सरदार सरोवर सिएच पीएच Sardar Sarovar CHPH-3	50.00	50.00	39	4.18	20.78
सरदार सरोवर सिएच पीएच Sardar Sarovar CHPH-4	50.00	50.00	40	11.09	64.79
सरदार सरोवर सिएच पीएच Sardar Sarovar CHPH-5	50.00	50.00	39	13.66	86.01
कुल सरदार सरोवर Total Sardar Sarovar			1357	<b>84.06</b>	4329.28
पंच Pench	160.00	160.00	160	28.94	394.27
कुल शेअर Total (Shared)			<b>1517.00</b>	<b>113.00</b>	4723.55

ऊर्जा Power स्टेशन / युनिट Station/Unit	स्थापित क्षमता	डिरेटेड क्षमता	अधिकतम उत्पादन	ऊर्जा उत्पादन Energy Generation	
	Installed Capacity (MW)	Derated Capacity (MW)	Maximum Output (MW)	MUs	
				फरवरी 08 Feb.08	अप्रैल 07 से फरवरी 08 April'07 to Feb.08
<b>केंद्रीय सेक्टर Central Sector</b>					
<b>एनपीसी NPC</b>					
तारापुर परमाणु पावर स्टेशन TAPS - I	160.00	160.00	160	109.25	1010.32
तारापुर परमाणु पावर स्टेशन TAPS - II	160.00	160.00	160	115.95	1220.90
तारापुर परमाणु पावर स्टेशन TAPS - III	540.00	540.00	261	179.38	2085.49
तारापुर परमाणु पावर स्टेशन TAPS - IV	540.00	540.00	260	177.43	1948.13
काकरापार Kakrapar - I	220.00	220.00	261	78.70	733.38
काकरापार Kakrapar - II	220.00	220.00	260	89.59	964.66
कुल एनपीसी Total NPC	<b>1840.00</b>	<b>1840.00</b>		<b>750.30</b>	<b>7962.88</b>
<b>एनटीपीसी NTPC</b>					
केएसटीपीएस K STPS-1	200.00	200.00	206	145.25	1441.95
केएसटीपीएस K STPS-2	200.00	200.00	202	145.31	1305.91
केएसटीपीएस K STPS-3	200.00	200.00	204	145.34	1424.34
केएसटीपीएस K STPS-4	500.00	500.00	502	344.11	3361.64
केएसटीपीएस K STPS-5	500.00	500.00	503	331.51	3641.11
केएसटीपीएस K STPS-6	500.00	500.00	503	354.75	3475.06
कुल K STPS	<b>2100.00</b>	<b>2100.00</b>		<b>1466.27</b>	<b>14650.01</b>
व्हीएसटीपीएस V STPS-1	210.00	210.00	212	134.89	1514.77
व्हीएसटीपीएस V STPS-2	210.00	210.00	209	147.78	1494.47
व्हीएसटीपीएस V STPS-3	210.00	210.00	204	29.54	1375.08
व्हीएसटीपीएस V STPS-4	210.00	210.00	205	147.24	1305.29
व्हीएसटीपीएस V STPS-5	210.00	210.00	202	149.01	1311.06
व्हीएसटीपीएस V STPS-6	210.00	210.00	204	149.21	1338.28
व्हीएसटीपीएस V STPS-7	500.00	500.00	505	355.33	3202.02
व्हीएसटीपीएस V STPS-8	500.00	500.00	503	358.22	3329.13
व्हीएसटीपीएस V STPS-9	500.00	500.00	504	353.37	3462.57
व्हीएसटीपीएस V STPS-10	500.00	500.00	504	295.82	
कुल V STPS	<b>3260.00</b>	<b>3260.00</b>		<b>2120.41</b>	<b>21001.72</b>
कावास Kawas-GT-1A	106.00	106.00	114	55.62	437.78
कावास Kawas-GT-1B	106.00	106.00	114	66.31	441.18
कावास Kawas- ST-1C	116.10	116.10	119	68.45	472.16
कावास Kawas-GT-2A	106.00	106.00	113	65.31	503.96
कावास Kawas-GT- 2B	106.00	106.00	115	65.66	505.95
कावास Kawas-ST-2C	116.10	116.10	118	74.01	572.04
कुल कावास Total Kawas	<b>656.20</b>	<b>656.20</b>		<b>395.36</b>	<b>2933.07</b>
गांधार Gandhar - GT-1	144.30	144.30	154	96.28	729.35
गांधार Gandhar - GT-2	144.30	144.30	154	95.89	698.41
गांधार Gandhar - GT-3	144.30	144.30	153	48.49	678.02
गांधार Gandhar - ST-4	224.49	224.49	214	120.85	1061.24
कुल गांधार Total Gandhar	<b>657.39</b>	<b>657.39</b>		<b>361.51</b>	<b>3167.02</b>
एनटीपीसी कोल NTPC(coal)	<b>5360.00</b>	<b>5360.00</b>		<b>3586.68</b>	<b>35651.73</b>
एनटीपीसी गैस NTPC(Gas)	<b>1313.59</b>	<b>1313.59</b>		<b>756.87</b>	<b>6100.09</b>
कुल एन टी पी सी Total NTPC	<b>6674</b>	<b>6674</b>		<b>4343.55</b>	<b>41751.82</b>
पश्चिम क्षेत्र Western Region					0.00
जलीय Hydro	7457	7499		815	12645.03
तापीय Thermal	29531	29168		16435	171553.26
नभिकीय Nuclear	1840	1840		750	7962.88
पवन Wind+RES	1099	1099			0.00
डिजेल Diesel	17	17			0.00
कुल योग Grand Total	<b>39944</b>	<b>39623</b>		<b>18113.61</b>	<b>196554.89</b>

Note: A.E.Co.C derated to 60 MW, 215 MW of Essar generation is consumed by captive power units

Plant load factors of Thermal Generating Stations in the Western Region during Feb.08					
विद्युत स्टेशन Power Station	प्रभावी क्षमता	ऊर्जा उत्पादन Energy Generation		संयंत्र भार क्षमता Plant Load Factor(%)	
	Effective Capacity		MUs		
	(MW)	फरवरी 08 Feb.08	अप्रैल 07 से फरवरी 08 April'07 to Feb.08	फरवरी 08 Feb.08	अप्रैल 07 से फरवरी 08 April'07 to Feb.08
<b>गुजरात Gujarat</b>					
एईकपनॉ A.E.Co.	510.00	264.26	3740.98	74.45	91.23
धुवरण Dhuvaran	628.85	228.07	2203.61	52.11	43.58
उकई Ukai	850.00	369.89	4616.87	62.52	67.56
गांधीनगर Gandhi Nagar	870.00	505.36	5124.02	83.46	73.25
वानकबोरी Wanakbori	1470.00	969.87	9962.94	94.80	84.30
उतरण Utran	174.00	95.37	905.54	78.75	64.73
सिक्का Sikka	240.00	137.03	1356.52	82.03	70.30
कच्छ लिगनाईट Kutch Lignite	215.00	105.14	1278.37	70.26	73.95
जिआयपीसीए ल GIPCL	305.00	185.18	2003.07	87.23	81.68
जीपेक GPEC	655.00	386.59	3669.59	84.80	69.68
इसार Essar	515.00	281.17	3243.39	78.44	78.33
सुरत लिगनाईट Surat Lignite	250.00	173.59	1699.40	99.76	84.55
<b>मध्य प्रदेश Madhya Pradesh</b>					
अमरकंटक Amarkantak	290.00	104.95	980.97	52.00	42.07
सातपुरा Satpura - I (60%)	187.50	99.47	1115.08	76.22	73.97
सातपुरा Satpura - II & III	830.00	489.90	4990.21	84.80	74.78
एसजीटीपीएस SGTPS	840.00	452.66	4610.15	77.43	68.26
<b>छत्तिसगढ़ Chhatisgarh</b>					
कोरबा पूर्व Korba (E)	400.00	273.03	2919.10	98.07	90.77
कोरबा पश्चिम Korba (W)	840.00	535.45	5510.06	91.59	81.59
<b>महाराष्ट्र Maharashtra</b>					
नाशिक Nasik	910.00	548.15	5724.73	86.55	78.25
ट्राम्बे Trombay	1330.00	752.14	9161.86	81.25	85.68
कोराडी Koradi	1080.00	527.04	5797.06	70.11	66.76
भुसावल Bhusawal	478.00	270.45	2944.87	81.29	76.63
पर्ली Parli	690.00	378.14	3937.17	78.74	70.97
पारस Paras	58.00	30.49	309.12	75.53	66.29
उरण Uran	912.00	299.31	3378.60	47.15	46.08
चंद्रपुर Chandrapur	2340.00	1363.96	14385.83	83.75	76.47
खापरखेडा Kaperkheda	840.00	476.41	5752.97	81.49	85.18
डहानु Dahanu	500.00	350.55	4077.26	100.73	101.42
<b>केंद्रीय सेक्टर Central Sector</b>					
<b>एनपीसी NPC</b>					
तारापुर परमाणु पावर स्टेशन TAPS(1,2)	320.00	225.20	2231.22	101.11	86.72
तारापुर परमाणु पावर स्टेशन TAPS-3	540.00	179.38	2085.49	47.73	48.04
तारापुर परमाणु पावर स्टेशन TAPS-4	540.00	177.43	1948.13	47.21	44.87
कैप्स KAPS	440.00	168.29	1698.04	54.95	48.00
<b>एनटीपीसी NTPC</b>					
केएसटीपीएस KSTPS(1,2&3)	600.00	435.90	4172.20	104.38	86.49
केएसटीपीएस KSTPS(4,5&6)	1500.00	1030.37	10477.81	98.69	86.88
व्हीएसटीपीएस VSTPS 1-6	1260.00	757.67	8338.95	86.40	82.32
व्हीएसटीपीएस VSTPS 7-10	2000.00	1362.74	9993.72	97.90	62.15
कावास Kawas(1A,1B,2A&2B)	424.00	252.90	1888.87	85.70	55.41
कावास Kawas(ST 1C&2C)	232.0	142.46	1044.20	88.23	55.98
गांधार Gandhar GT 1,2&3)	432.90	240.66	2105.78	79.87	60.50
गांधार Gandhar ST -4	224.49	120.85	1061.24	77.35	58.80

**Progress of Transmission Line under construction in Western Region**

A	Name of transmission line	Length in	Total	Commiss-	Remarks
		Ckt. Km	Locations( Nos)	ioning Schedule	
<b>A</b>	<b>गुजरात Gujarat</b>				
	<b>I)400kV Lines</b>				
2	400kV Dehgam(PG)-Ranchodpur(Vadavi)D/C	2x65	166	Jul'07	Line commissioned on 27/06/07
3	LILO of Asoj-Amreli at 400kV Chorania	2x21	-	2007-08	
	<b>II)220kV Lines</b>				
1	Bardoli-Chikhali D/C	96	152	Jan'08	Erection of gantry is pending
2	Rajkot(Nyara)-Morbi D/C	132		2007-08	Ckt 1 charged on 31/05/07 upto Morbi S/S & ckt II charged on 26/05/07
3	Kansari - Dhanera D/C	2 x27.4	90	2007-08	Work under progress
4	Rajkot-Morbi D/C	132	209	2007-08	Stub setting & tower erection under progress
5	Dhanki-Adalsar D/C	2x9.2	31		work stopped due to tower material shortage
6	Vapi-Bhillad D/C	2x24	77	2007-08	Mar'08
7	Vadhavi(400kV Ran'pura)-Mitha D/C	2x22	88		Route map submitted for approval
8	Vadhavi(400kV Ran'pura)-Mitha (Jotana)	116		2007-08	
11	LILO of Nanikhakhar-Shivlakha at Varsana S/S	20		2007-08	
12	LILO on both ends of Anjar-Panadhro at Kukma S/S	20		2007-08	
13	LILO of 2 <sup>nd</sup> ckt.of Ukai(T)-Vav at Mota S/S	9.6	16	Mar'08	
14	220kV D/C Adasar-Bala	20		Mar'08	
15	220kV D/C Vadavi(Ranchhodpur)-Mitha(Jotana)	116		Mar'08	
16	HL stringing of 2 <sup>nd</sup> ckt.of Morbi-Chitrod	63		2007-08	
17	220kV D/C Chorania-Bala	59.12		Mar'08	
18	220kV D/C Bala-Raipur	0.58	18	Mar'08	
19	220kV D/C Raipur-Dudhrej	19.16	43	Mar'08	
20	220kV LILO at Lakhani S/S from both ckt of Kansari-Tharad	8		Mar'08	
21	220kV LILO Mota(Bardoli)S/S from 2 <sup>nd</sup> ckt of Ukai(T)-Vav	9.60	16	2007-08	
22	220kV LILO Botad S/S from Kasor-Vartej line	90			Tender for preparation of profile work opened
23	220kV LILO at Chitrod from Deodar-Anjar				
24	220kV LILO at Kukma S/S from one ckt of Shivlaktha-Nanikhakhar	34			Route approved. Submission of profile under progress
<b>B</b>	<b>मध्य प्रदेश Madhya Pradesh</b>				
	<b>I) 400kV Lines</b>				
1	Extension of 400 kV Birsingpur-Katni-Damoh For PGCIL Damoh	26.04	37	2007-08	
2	Diversion of 400 kV Birsingpur-Katni-Damoh at Katni	1.94	4	2007-08	
3	Interconnector arrangement at 400 kV Birsingpur Katni –Damoh at Birsingpur	1.20	3	2007-08	
	<b>II) 220kV Lines</b>				
2	Bina-Shivpuri	2x170	543	2007-08	Work under progress
3	Shivpuri-Sabalgarh DCDS	210	370	2007-08	
5	Bina-Guna ckt-II	131.2	-	2007-08	Work completed
7	Omkareswar-Sanawad D/C	2x23.05	80	2007-08	

	Name of transmission line	Length in Ckt. Km	Total Locations( Nos)	Commiss- ioning Schedule	Remarks
8	Lilo of Damoh-Bijawar D/C	2x15.5	55	2007-08	
9	Betul-Gudgaun	61.4	155	2007-08	
10	Tikamgarh-Jatara	37	123	2007-08	
11	Mahgaon-Porss-Ambah	56	175	2007-08	
12	Malanpur-Morar	30	105	2007-08	
13	Khilchipur –Jeerapur	22.557	76	2007-08	
14	Meghnagar-Jhabua-Raigarh	54	224	2007-08	
15	Guna-Raghogarh for Bhonre D/C	2x25	88	2007-08	
16	Bansagar IV-Amarpatni	67.5	227	2007-08	
17	LILO of Nagda-Ratlam for Khachrod	2x0.278	4	2007-08	
18	D/C Birsingpur-Jabalpur	250		2007-08	Line charged on 20/05/07
19	D/C LILO of both circuits of Bhopal-Itarsi at Itarsi	4		2007-08	
20	LILO of Birsingpur-Rewa at Amarkantak	42		2007-08	
21	LILO of Birsingpur-Rewa for Sidhi	92		2007-08	
22	Seoni 400 kV(PG)-Seoni (MP)-D/C	20		2007-08	
23	D/C Amarkantak-Jabalpur	470		2007-08	
24	Seoni 400 kV S/S(PG)-Seoni 220 kV S/S-D/C	6		2007-08	
25	Interconnector(400kV PGCIL-220kV Seoni S/S)	8.4	19	2007-08	
26	LILO of 1 <sup>st</sup> ckt of 220kV DCDS Gwalior-Malanpur	16.9	32	2007-08	
27	LILO of 1 <sup>st</sup> Ckt. Of 220 kV Indore-Dewas for 200 kV Indore S/S	0.39	2	2007-08	
28	Second ckt.of Pithampura-Raigarh	68.7		2007-08	
29	LILO of one ckt. Damoh-Bina for 400kV Damoh	4	6	2007-08	
30	LILO of Damoh-Tikamgarh for 400kV Damoh	4	6	2007-08	
31	LILO of both ckt.of Birsinghpur TPS Nowrozabad	21.6	46	2007-08	Line charged on 30.06.07
32	LILO of one ckt.of Itarsi-Bhopal for 200kV Mandideep	12	21	2007-08	
33	LILO of Birsingpur-Satna one ckt at ATPS	87.4	147	2007-08	
34	LILO of both ckt of 220kV Burwaha-Nepanagar-2 nos DCDC for Omkareshwer FEP	120	97	2007-08	
35	Satna-Chhatarpur	140	492	2007-08	
36	Extension of 400kV Birsingpur-Katni-Damoh for PGCL Damoh	26.036	37	2007-08	
37	Diversion of 400kV Birsingpur-Katni-Damoh at Katni	4	5	2007-08	
38	Intconnector at 400kV Birsingpur-Katni-Damoh at Birsingpur	1.2	2	2007-08	
39	220kV Chhindwara-400kV PGCIL Seoni D/C	140	258	2007-08	
40	LILO of both ckt 220kV Pithapura-Rajgarh for 400kV PGCIL Rajugarh	23.53	40	2007-08	
41	LILO of one ckt 220kV Jabalpur-Itarsi at Piparia S/S	7.20	13	2007-08	
42	LILO of second ckt 220kV Jabalpur-Itarsi at Narsingpur				
43	220kV Bhopal-Ashta for Ashta S/S	194	340	2007-08	
<b>C</b>	<b>छत्तिस गढ़ Chhatisgarh</b>				
	<b>I) 400kV Lines</b>				
1	LILO of 400 kV Korba(west)- Bhilai to Raipur DCDS	50.00		2007-08	
2	400 kV Korba(West) – Khedamara DCDS	220.00		2007-08	
	<b>II) 220kV Lines</b>				
1	Korba-Darri-Bishrampur D/C	300		2007-08	
2	K(E)-Batapara D/C	270		2007-08	
3	LILO of Korba-Amarkantak at Pendra D/C	29		2007-08	
4	Bhatapara(Suhela)-Bemetara D/C	120		2007-08	Ckt-I&II charged on 01.09.07 & 03.09.07 respectively

	Name of transmission line	Length in Ckt. Km	Total Locations( Nos)	Commiss- ioning Schedule	Remarks
5	K(E)-K(W) Interconnection	18		2007-08	
6	Kumhari(PGCIL)-Mandirhasod	40		2007-08	
7	LILO of Korba(E)-Bhatpara 2nd ckt at Champa	30		2007-08	
8	Bhatapara 400kV(PGCIL)S/S-Bhatapara S/S	5		2007-08	
9	LILO of K(E)-Bhatapara at Bhatapara 400kV(PGCIL)S/S D/C	8		2007-08	
10	Raigarh 400kV(PGCIL)S/S-Raigarh 220kV S/S	28		2007-08	
11	LILO of K(E)-Budipadar 2 <sup>nd</sup> ckt at Raigarh 400kV(PGCIL)S/SD/C	15		2007-08	
13	220kV DCDS Suhela-PGCIL	30		2007-08	
14	220kV Bhatapara-Kumhari LILO at PGCIL	12		2007-08	
15	Budhipadar-Korba ckt-2 LILO at PGCIL Raigarh	24		Jun'07	
16	220kV Raigarh-Ms Jindal Power Ltd	104		2007-08	
17	220kV D/C of exsisting Bhatapara-Suhela	30		2007-08	
18	Bhilai-Barsoor-II Ckt to Gurur S/S	14	447	2007-08	
19	Korba(E)-Suhela(Bhatapara)	270	445	2007-08	
<b>D</b>	<b>महाराष्ट्र Maharashtra</b>				
	<b>I) 400kV Lines</b>				
1	Dabhol-Nagothane ckt-II	134.445	338	Jan'-08	Work in progress
2	LILO of Bhusawal-Koradi Ckt-I at Akola S/S	80	101	2007-08	Work in progress
3	400 kV Lonikhand-Padghe line diversion at MIDC Chakan	4.06			Commissioned on 26.04.07
	<b>II) 220kV Lines</b>				
1	Power evacuation from Khaparkheda & row Kanhan	10	47	2007-08	Commissioned on 25.05.07
2	LILO B'shwer Aurangabad for Bhenda S/S	37.095	117	2007-08	Tower material required
3	Evacuation of power from Parli ext.project	5.112	20	2007-08	
4	LILO of Nasik-Kalwa for Ghatghar S/S	99	84	2007-08	
5	220kV line from PGCIL to 220kV Wada S/S	-	195	2007-08	
6	Padegaon-Sawangi D/C	29.436	52	31.03.07	Line being commissioned soon
7	Theur-Jejuri(Holkarwadi)D/C	38	61	Mar'07	Line commissioned on 25.05.07
8	LILO on Malharpeth-Wankuswade for SataraMIDC	60	98	31.03.07	
9	Interconaction between Kolhapur-II-Kolhapur-III S/S	18.4	36	2007-08	
10	LILO on Apta -Chinchwad for URSE S/S	22	37	2007-08	Work order placed
11	Kanhan-Umred S/C on D/C at Umred	50.106	164	2007-08	Foundation, Erection etc. in progress
12	LILO of Tarapur-Borivali for Boisar-II S/S	14	9	2007-08	
13	LILO of Dhule-Dondaicha at Amalner D/C	80		2007-08	
14	Boisar(PGCIL 400/220kV)-Wada	55		2007-08	
15	Kolhapur—III-Mundhaltitta	40		2007-08	
16	LILO of Jejuri-Pandharpur at Temburni D/C	6		2007-08	
17	Kanhan-Umred S/C on D/C line	50.1	158	2007-08	Foundation Erection etc. in progress
18	Dhule-Dondaicha D/C at Amalner S/S	44	98	2007-08	Complete stringing material required
19	LILO of Tarapur-Borivali for Boisar-II S/S	8	15	2007-08	
20	220kV line from PGCIL to 220kV Wada S/S	57	199	2007-08	
<b>D</b>	<b>गोवा GOA</b>				
	Xeldem-Cuncolin D/C	20		2007-08	



	<b>Name of transmission line</b>	<b>Length in Ckt. Km</b>	<b>Total Locations( Nos)</b>	<b>Commiss- ioning Schedule</b>	<b>Remarks</b>
<b>Sl.No</b>	<b>पावरग्रिड POWERGRID</b>				
	<b>765 kV</b>				
1	Sipat-Seoni-I-(S/C)	351	954	Sep'07	In commercial operation w.e.f 1.11.07
2	Sipat-Seoni-II-(S/C)	354	958	2007-08	Work completed.
3	Seoni-Wardha(to be operated at 400kV)	275		Jun'08	
4	Seoni-Bina(to be initially charged at 400kV)	292		Sep'09	
	<b>400kV Lines</b>				
A)	<b>Sipat-I Transmission system</b>				
1	D/C Seoni-Khandwa(Quad)	701	918	Feb'08	Synchronized on 31.03.08
2	400 kV D/C Nagda-Dehgam	664	879	2007-08	Commissioned and put under commercial operation w.e.f 1.1.2008
3	LILO of 400kV Bhilai-Satpura at Seoni	12	15	July'07	Line charged on 18.09.07
4	LILO of 400kV D/C SSP-Nagda at Rajgarh	18	23	Mar'08	
C)	<b>Vindhyachal-III Transmission system</b>			2007-08	
1	LILO of 400kV D/C Rourkela-Raipur at Raigarh	37	53	2007-08	Commissioned in Dec'07 and put under commercial operation w.e.f 1.1.2008
D)	<b>Sipat Trans system stage- II</b>	702	1244	2007-08	
1	400kV D/C Khandwa-Rajgarh	440	588	Feb'08	Synchronized on 31.03.08
2	LILO of 400kV S/C Korba-Raipur at Bhatapara	30	48	Oct'07	Under commercial operation w.e.f 01.12.07
E)	400kV D/C Bina-Nagda	662	857	Oct'07	In commercial operation w.e.f 1.11.2007
F)	<b>Western Region System Strengthening-I</b>			2007-08	
1	400kV D/C Sipat-Raipur	296	41	2007-08	
h)	<b>Sipat-II Suplimentary Trans system</b>	1173	-	Jul'08	
1	D/C Wardha-Akola	368		Jul'08	
2	D/C Akola-Aurangabad	530		Jul'08	
5	Korba-Birsingpur-Damoh-Bhopal	2x460		2007-08	
	<b>220 kV Line</b>				
1	220kV Vapi(PG)-Magarwada(DD) line & 7 Kms. Multi-Ckt portion	50		Mar'08	
2	220kV Vapi(PG)-Kharadpada(DNH)D/C line.	36		Mar'08	

पश्चिम क्षेत्र में निर्माणाधीन उत्पादन योजनाओं की प्रगती

**PROGRESS OF GENERATION SCHEMES UNDER CONSTRUCTION**

Sr.No.	Name of the Power Projects	Capacity(MW)	Schedule Date of Commissioning
A	<b>गुजरात GUJARAT</b>		
1	<b>तापिय परियोजना Thermal Project</b>		
1.1	केएलटीपीएस - पेन्नंडरो KLTPS-Panandhro-4	75	2008-09
1.2	पिपावाव सिसिपीपी Pipvav CCPP	615	2008-09
1.3	सिक्का टीपीएस Sikka TPS-3&4	500(2x250)	(1 <sup>st</sup> unit-Nov'09,2 <sup>nd</sup> unit-Nov'10)
1.4	जिआयपीसिएल एक्सपानसन मंगरोल GIPCL Ext .Mangrol	250	Feb'09
1.5	हजरीया सिसिपीपी एक्सपानसन जिएसईसिएल Hazira CCPP Ext.-GSECL	200	Project clearance/inputs are being arranged
1.6	उतरण सिसिपीपी सुरत गॅस से जीएसईसिएल Block-I Utran CCPP-Surat(Gas)-GSECL	360	Sep-Dec2009
1.7	गांधिनगर सिसिपीपी Gandhinagar CCPP	300	2008-09
1.8	घोघा Ghogha	250	2008-09
1.9	पगुठण एक्सपानसन जीपेक सिसिपीपी भरूच Paguthan Expansion GPEC CCPP Baruch	Block-1,2,3 1050	2008-09
1.10	सुजन टीपीजीसिएल सिसिपीपी सुरत गॅस Block-1 Sugen(Pvt)TPGCL CCPP, Surat(Gas) Block-2 Block-3	365 365 365	Apr-2008 Jun-2008 Aug-2008
1.11	ईस्सार पावर हजरीया सिसिपीपी गॅस Block-1 Eassar Power,Hazira CCPP(Gas) Block-2	730 730	Jan'08 Jan'09
1.12	सिक्का जिएसईसिएल पीपी जामनगर तापीय Block-3 Sikka GSECL PP,Jamnagar(Thermal) Block-4	250 250	Dec'09 Mar'2010
1.13	सुरत लिगनाईट टीपीपी एक्सपानसन जीआयपीसिएल Block-1 Surat Lignite TPP Extn.-GIPCL Block-2	125 125	Nov-2008 Mar-2009
1.14	भावनगर लिगनाईट निरमा गुप Bhavanagar Lignite TPS(Nirma Group)-Joint venture	250	Apr-2011
1.15	सिसान एनएलसी Sesan-NLC	1000	Project clearance/inputs are being arranged
1.16	जिपीसिएल कोल बेस पिपावाव अमरेली विथ टोरेंट GPCL coal based PP at Pipavav with Torrent(Imported coal)	900	2011-12
1.17	अदानी पावर केस Adani Power-Case-I any fuel	1000	Dec-2009
1.18	अदानी पावर केस Adani Power-Case-II any fuel	1000	Jan-2012
1.19	आरयन कोल केस Aryam coal-Case-II any fuel 1&2	200	Jan-2010
1.20	इस्सार पावर केस Essar Power-Case-III any (Imported coal)	500	Jan-2011
1.21	जीसेग पीसी जीपीसीएल जेव्हीसी जीपीपी Module-I GSPC-GPCL JVC GPP Module-II	350	Sep-2009 Dec'09

Sr.No.	Name of the Power Projects	Capacity(MW)	Schedule Date of Commissioning
1.22	जिसेग एक्सपानसन गॅस पावर प्रोजेक्ट GSEG Ext gas Power project	350	Aug-2009
1.23	धुवरण सिसिपीपी जीएसइसीएल Dhuvaran CCPP-GSECL	300	Dec 2010-Mar2011
1.24	साउथ गुजरात लिगनाइट पावर प्रोजेक्ट Stag-1 GSEG Ext South Gujarat Power project Stag-2	900 450	2011-12 2012-13
1.25	उकई टीपीएस एक्सपानसन Ukai TPS Extn	490	Nov 2010
	<b>मध्य प्रदेश MADHYA PRADESH</b>		
<b>2</b>	<b>तापिय परियोजना Thermal Project</b>		
2.1	विरसिंगपुर टीपीएस एक्सपानसन Birsinghpur TPS Ext.	1x500	Synchronised on 26.06.07
2.2	अमरकंटक टीपीएस एक्सपानसन Amarkantak TPS Ext.-Unit-5	1x210	Jun'08
2.3	मालवा पीटीपीएस Malwa TPP	1x500	Project clearance/inputs are being arranged
2.4	चंदेरी सिसिजीटीजेवी Chanderi CCGT JV	1000	Project clearance/inputs are being arranged
	<b>जलिय परियोजना Hydro Project</b>		
2.5	महेश्वर Maheshwar	10x40	2010-11
2.6	ओंकारेश्वर हेप Omkareshwar HEP 1	65	Commissioned on 21.07.07
2.7	ओंकारेश्वर हेप Omkareshwar HEP 2	65	Commissioned on 09.08.07
2.8	ओंकारेश्वर हेप Omkareshwar HEP 3	65	commissioned on 29.08.07
2.9	ओंकारेश्वर हेप Omkareshwar HEP 4	65	commissioned on 12.09.07
	ओंकारेश्वर हेप Omkareshwar HEP 5	65	commissioned on 29.09.07
	ओंकारेश्वर हेप Omkareshwar HEP 6	65	commissioned on 18.10.07
	ओंकारेश्वर हेप Omkareshwar HEP 7	65	commissioned on 27.10.07
	ओंकारेश्वर हेप Omkareshwar HEP 8	65	commissioned on 05.11.07
2.10	कन्हान हेप Kanhan HEP-5	2x45	2011-12
2.11	सोनी हेप Sone HEP	5x20	2011-12
<b>C</b>	<b>छत्तीस गढ CHHATTISGARH</b>		
<b>3</b>	<b>तापिय परियोजना Thermal Project</b>		
3.2	कोरबा पूर्व Korba(E) Stage V	2x250 Unit-2	commissioned on Mar'08
3.3	कोरबा पश्चिम एक्सपानसन Korba Sout TPP(1&2)	2x250	Apr'2011 Oct'2011
3.4	रायगढ टीपीपी फेज-1 जिंदाल Block-2 Raigarh TPP ph-I-Jindal Block-2	250	2007-08
3.5	मारवा टीपीपी Block-1 Marwa TPP Block-2	500 500	Nov'2010 Feb'2011
3.6	जलिय परियोजना HYDRO PROJECT		

Sr.No.	Name of the Power Projects	Capacity(MW)	Schedule Date of Commissioning
3.7	Sikasar Hep	7	
3.8	भोडघाट परियोजना-1 Bodhghat project-1	500	Mar-2012
3.9	मातनर परियोजना-1x30 Matnar project-1 x30	60	Mar-2012
3.10	जिंदाल एसटीपीएस Jindal STPS	1 250 2 250 3 250 4 250	commissioned on 02.09.07 2007-08 2007-08 2007-08
3.11	पाथडी टीपीएस Pathadi TPS (LANCO)	1 300 2 300	Sep 2008 July 2009
3.12	धिरू पावरजनरेशन प्रायवेट लिमिटेड Powergen Pvt.Ltd	1 250 2 250	Dec 2009 Mar 2010
3.13	आरकेएम पावरजनरेशन प्रायवेट लिमिटेड RKM Powergen Pvt.Ltd	1 300 2 300 3 300 4 300	Dec 2009 Mar 2010 Aug 2010 Mar 2011
3.14	एईएस M/s AES	1 300 2 300 3 300 4 300	Apr2011 Jul 2011 Oct 2011 Jan 2012
3.15	आरयन कोल बेनिफिकेशन प्रायवेट लिमिटेड M/s Aryan coal Benefication Pvt Ltd.	2x125 250	Aug-2009
3.16	एसवी पावर लिमिटेड M/s SV Power Ltd.	2x150 300	Oct-2008
3.18	मारुती क्लिन कोल और पावर लिमिटेड Maruti Clean coal & Power Ltd	1 135 2 135	Apr 2009 Oct 2009

Sr.No.	Name of the Power Projects	Capacity (MW)	Schedule Date of Commissioning
<b>D</b>	<b>महाराष्ट्र MAHARASTRA</b>		
<b>4</b>	<b>तापिय परियोजना Thermal Project</b>		
4.1	पर्ली टीपीएस एक्सपान्सन Parli TPS New unit-2	250	Feb'09
4.2	पारस टीपीएस एक्सपान्सन Paras TPS Ext.-2	250	Apr-2009
4.3	खापरखेडा टीपीएस Khaparkheda TPS Ext -1 Ext.-2	500 500	Mar-2010 June-2010
4.4	भुसावल टीपीएस Bhusawal TPS 1&2	2x500	Jan-2010,Oct2010
4.5	कोराडी टीपीएस एक्सपान्सन Koradi TPS Expansion 1&2	2x500	2009-2010
4.6	चंद्रपुर टीपीएस एक्सपान्सन Chandrapur TPS Expansion	1x500	Dec.2009
4.7	धोपावे टीपीएस Dhopawe TPS(Imported coal) 1	800	Nov.2011
4.8	धोपावे टीपीएस Dhopawe TPS(Imported coal) 2	800	May.2012
4.9	उरण गॅस पावर स्टेशन एक्सपान्सन Uran Gas Power Station Exponson 1&2	2x520	Apr-2008,Jul-2008
4.10	तलेगाव सिसिपीपी Talegaon CCPP 1&2	1400	Project clearance/inputs are being arranged
4.11	नागोठणे Nagothane Ph-1,Ph-II&Ph-III	4050	Project clearance/inputs are being arranged
4.12	विली टपीपी Ville TPP(Pvt)-I&II	2x500	
4.13	रत्नागिरी पावरग्रिड (दाभोल) सिसिपीपी Ratnagiri RGPPL(Dabhol) CCPP-II(Pvt.)DPC/PC	740	Commissioned
	<b>जलिय परियोजना Hydro Project</b>		
4.14	घाटघर पम्प स्टोरेज स्किम Ghatghar Pump Storage Scheme	2x125	2007-08
4.15	स्माल जलिय Small Hydro	90	
4.16	डोलवाहल हेप Dolwahal HEP	2x1	2007-08
4.17	वान हेप Wan HEP	1x1.5	2007-08
<b>E</b>	<b>केन्द्रीय निकाय CENTRAL SECTOR</b>		
<b>5</b>	<b>तापिय परियोजना Thermal Project</b>		
5.2	सिपत Sipat-II(2x500MW)-Unit-4 Unit-5	500 500	Synchronised on 27.05.07 Mar'08
5.3	सिपत Sipat-I(3x660MW)	1980	Apr 2008 Feb2009,Mar 2009
5.4	गान्धार सिसिपीपी Gandhar CCPP-II(2x650MW)	1300	2008-09 2008-09
5.5	कावास सिसिपीपी Kawas CCPP-II(2x650MW)	1300	2008-09 2008-09
5.6	भिलाई जाईट वेंचर Bhilai Joint Venture SAIL 1&2	2x250	Feb'08,Aug'08

Sr.No.	Name of the Power Projects	Capacity (MW)	Schedule Date of Commissioning
	जलिय परियोजना Hydro Project		
5.7	आयजीटीपीपी भैयथन IGTPP,Bhaiyathan JV CSEB/NTPC	1x200 Unit6 1320	Project clearance/inputs are being arranged
5.8	लारा एसटीपीपी Lara-STPP	2400	Project clearance/inputs are being arranged
	कोरबा एसटीपीपी Korba-STPS-III -7	500	Feb'10
	माऊडा एसटीपीपी Mauda-TTP -I II	500 500	2011 2012

**GENERATING STATIONS TO BE COMMISSIONED IN ER HAVING ALLCATIONS TO STATES OF WR**

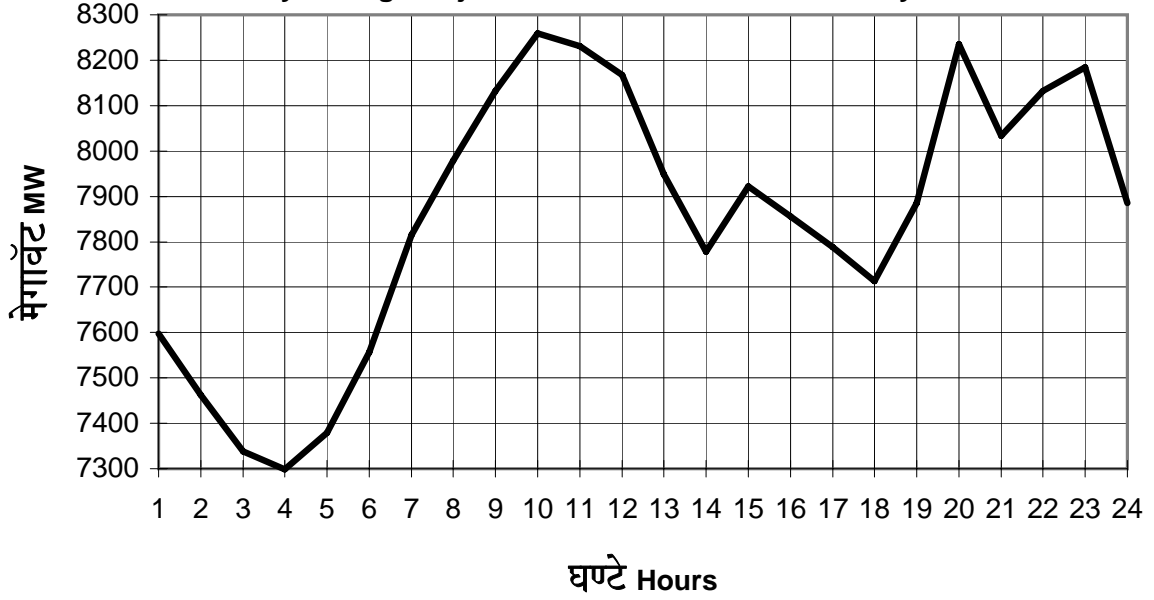
Sr.No.	Name of the Power Projects	Capacity (MW)	Schedule Date of Commissioning
1	कहलगाव Kahalgaon-II-Ph-I  कहलगाव Kahalgaon-II-Ph-II (\$ Allocation to WR States)	2x500 Unit-5 Unit-6 1x500 Unit-7	Apr-2007 May-2007 Apr-2007
2	नार्थ करनपुरा North Karanpura (\$ \$Allocation to WR States)	3x660	Unit-1 Feb-2010 Unit-2 Dec-2010 Unit-3 Oct-2011
3	बर्ह Barh (\$ \$ \$Allocation to WR States)	3x660	Unit-1 Mar-2009 Unit-2 Jan-2010 Unit-3 Oct-2011

\$ Allocation from Kahalgaon-II(Ph I & II) Gujarat-92 MW.Maharashtra-100MW,MP-107MW, DD-5MW &DNH-5MW(309MW)

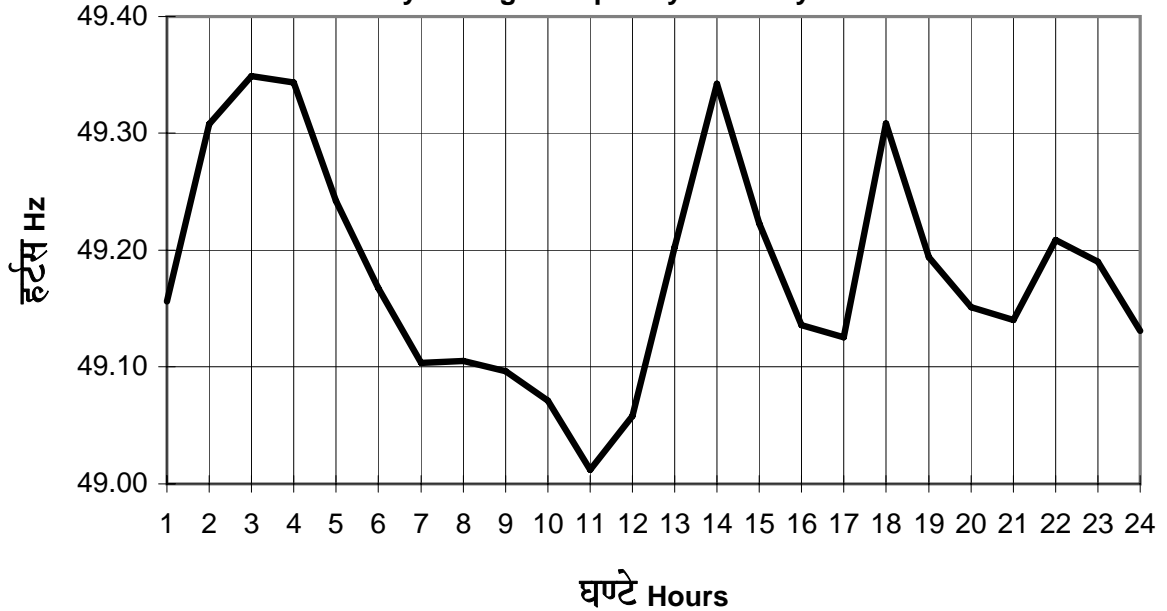
\$\$ Allocation from North Karanpura-Gujarat-231MW, Maharashtra-100MW,MP-199MW, DD-7MW &DNH-8MW(545MW)

\$\$\$ Allocation from Barh-Gujarat-260MW, Maharashtra-100MW,MP-224MW, DD-5MW (589MW)

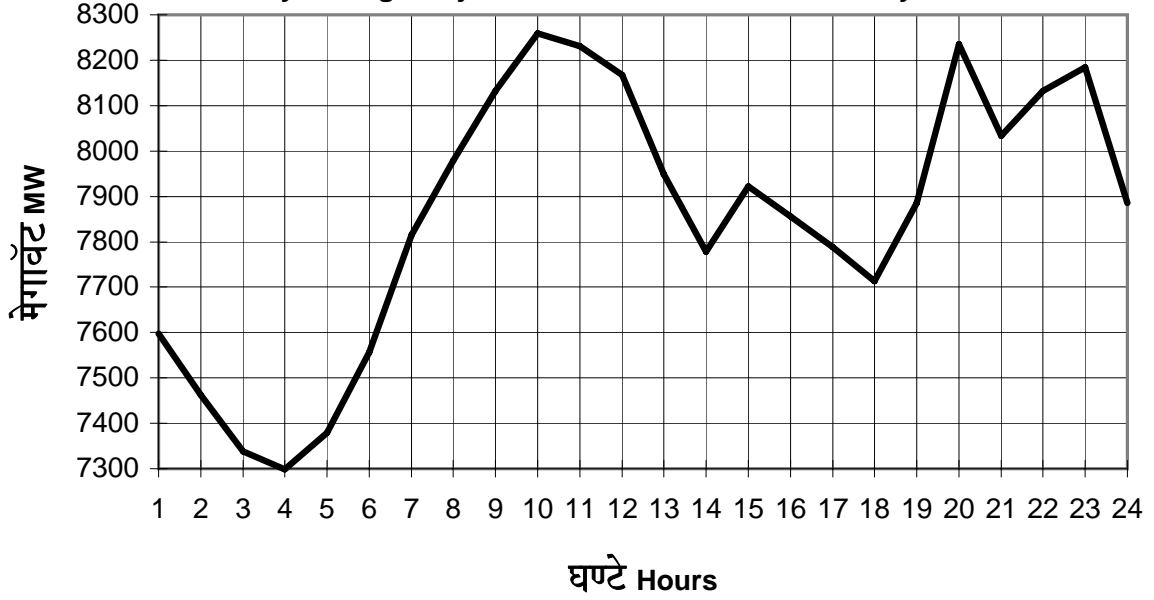
माह फरवरी 08 में गुजरात का घण्टेवार कॅटर्ड मांग  
Hourly average Gujarat catered demand for February 2008



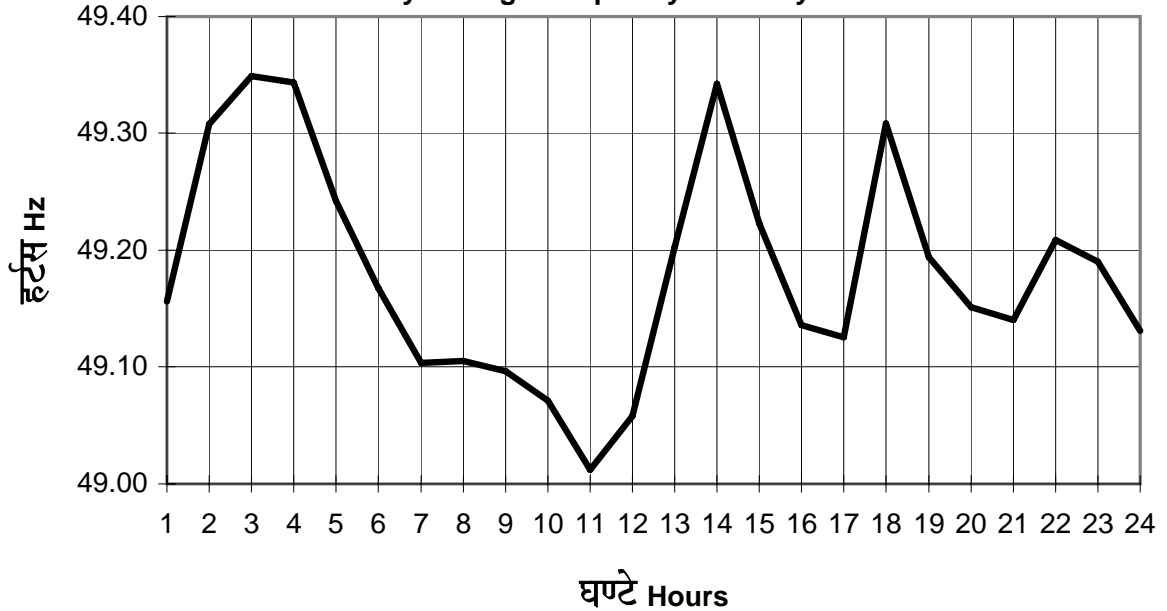
माह फरवरी 08 में घण्टेवार औसत आवृत्ति  
Hourly average Frequency February 2008



माह फरवरी 08 में गुजरात का घण्टेवार कॅटर्ड मांग  
Hourly average Gujarat catered demand for February 2008



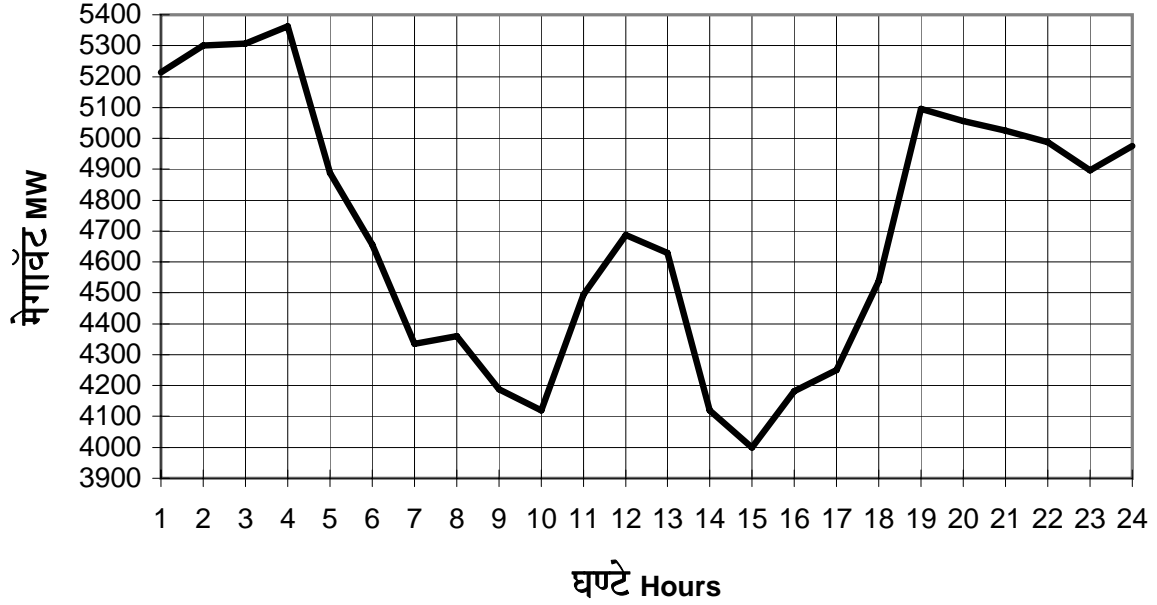
माह फरवरी 08 में घण्टेवार औसत आवृत्ति  
Hourly average Frequency February 2008





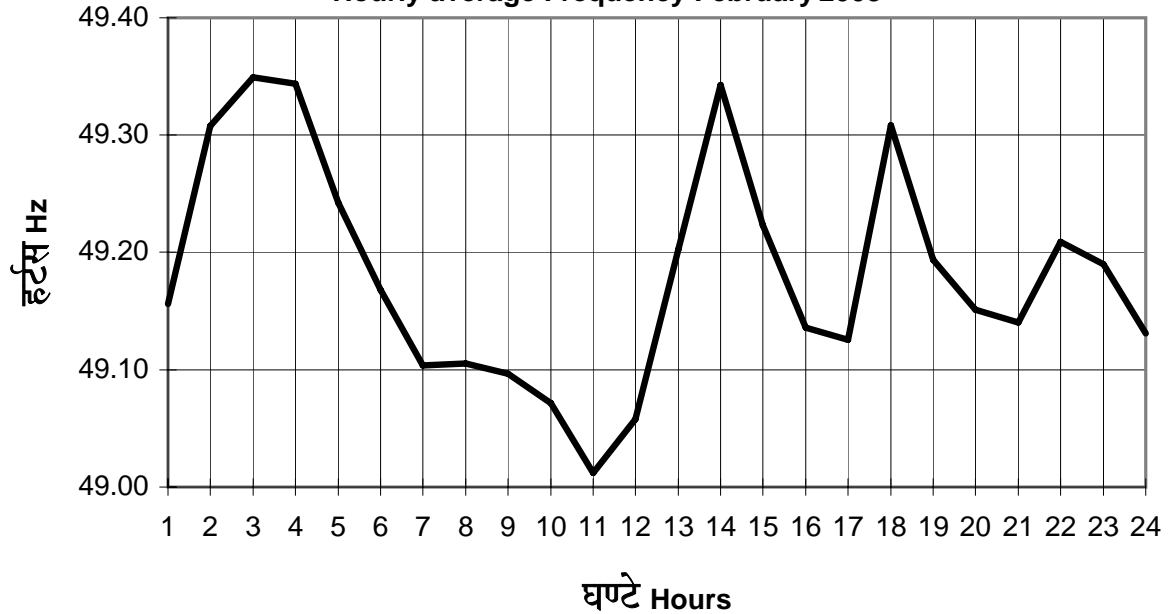
माह फरवरी 08 में मध्य प्रदेश का घण्टेवार कॅटर्ड मांग

Hourly average Madhya Pradesh Catered demand for February 2008



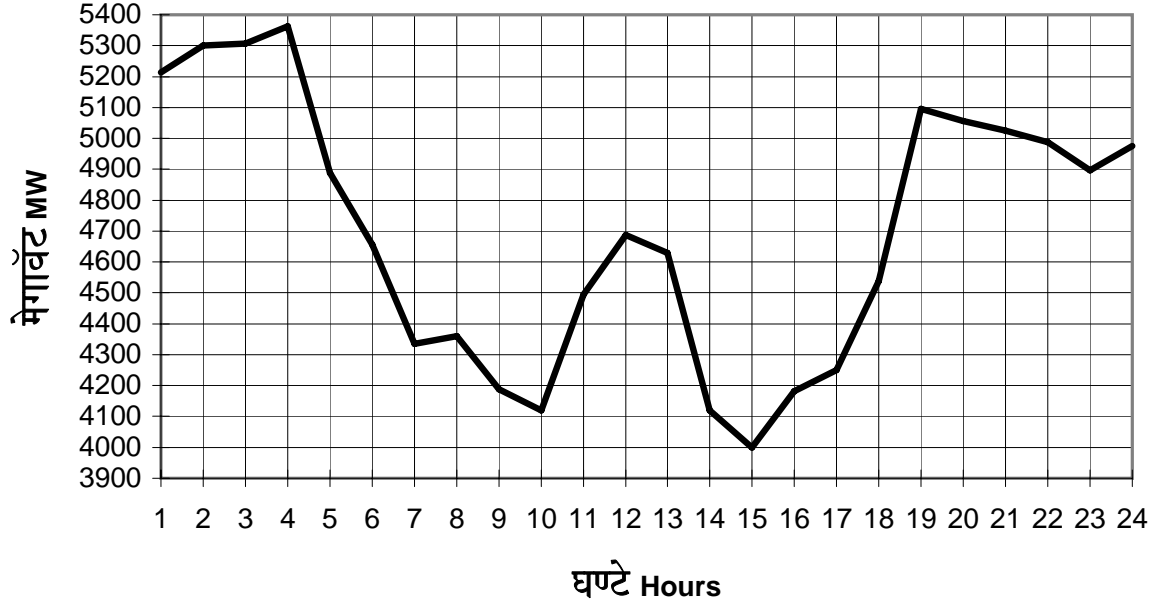
माह फरवरी 08 में घण्टेवार औसत आवृत्ति

Hourly average Frequency February 2008



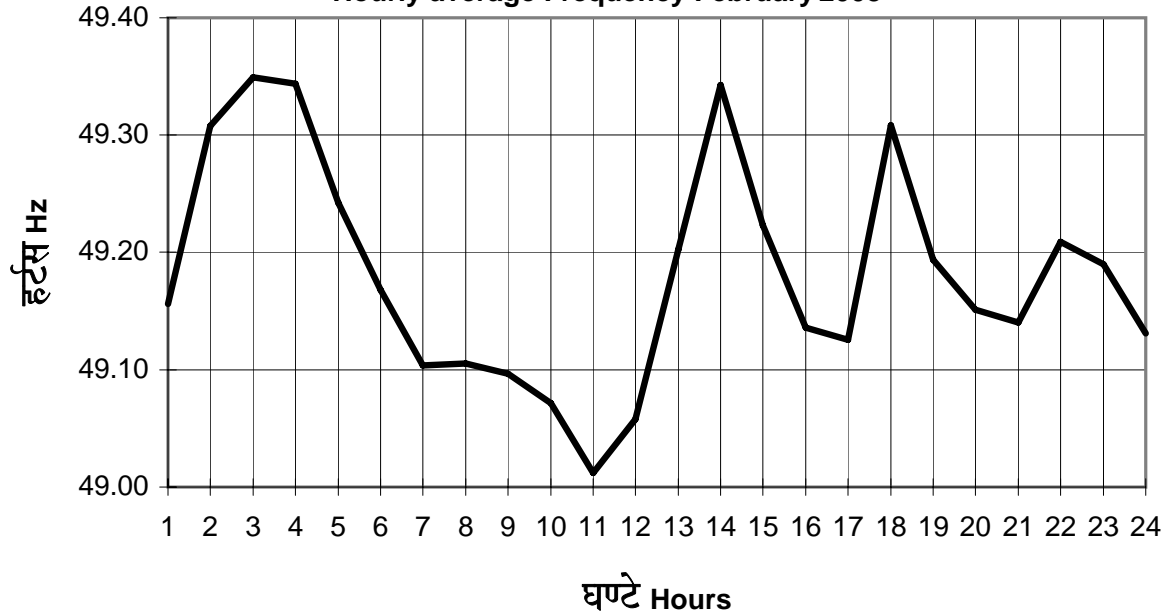
माह फरवरी 08 में मध्य प्रदेश का घण्टेवार कॅटर्ड मांग

Hourly average Madhya Pradesh Catered demand for February 2008



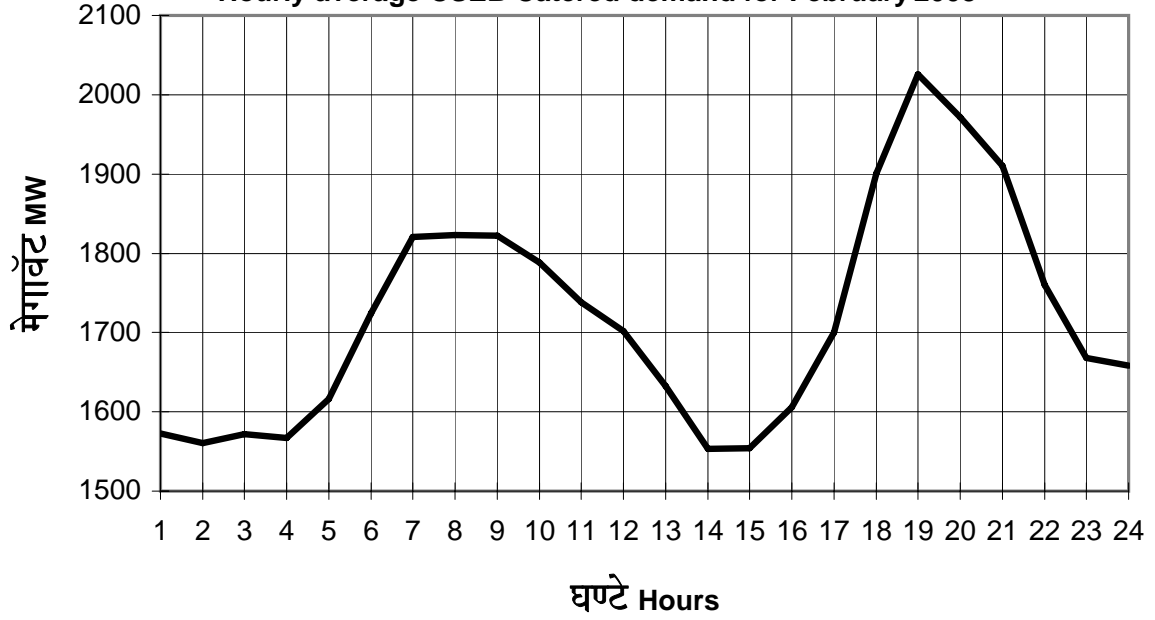
माह फरवरी 08 में घण्टेवार औसत आवृत्ति

Hourly average Frequency February 2008



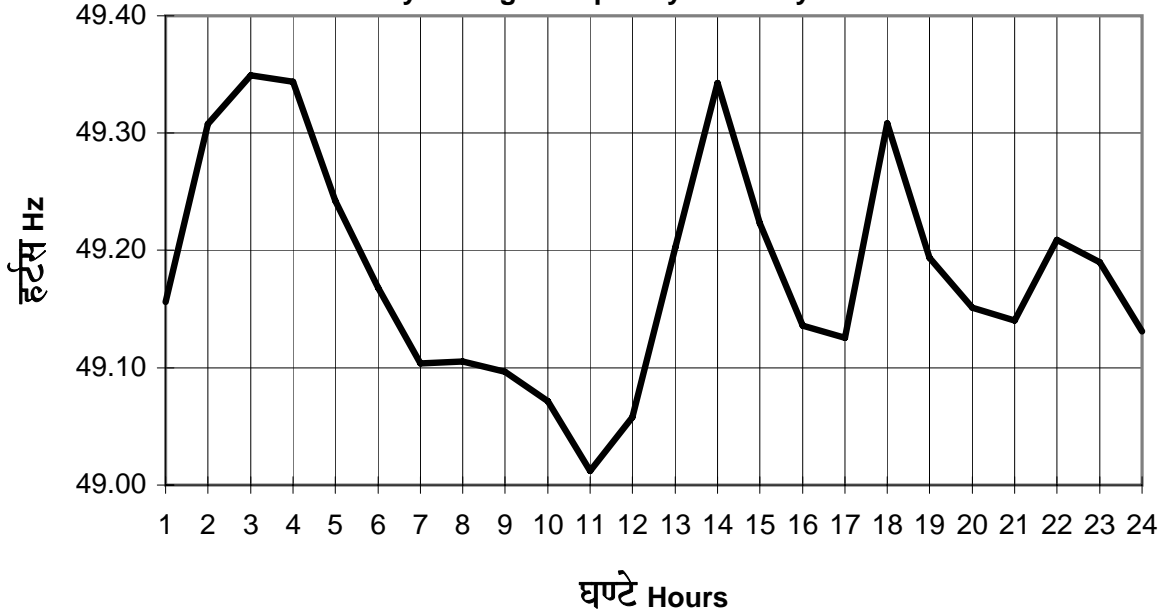
माह फरवरी 08 में छत्तिसगड का घण्टेवार औसत आवृत्ति

Hourly average CSEB Catered demand for February 2008



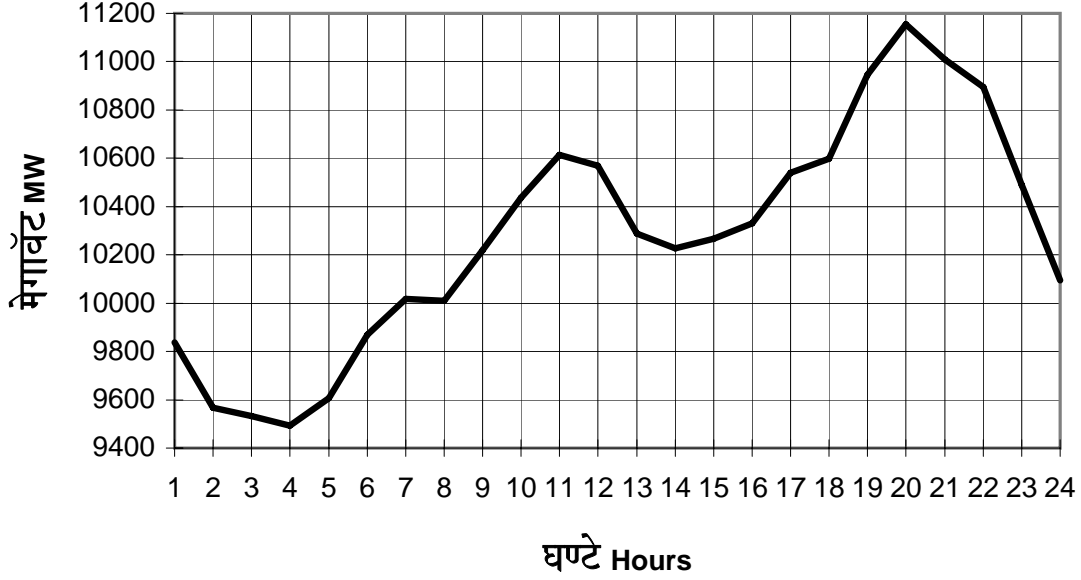
माह फरवरी 08 में घण्टेवार औसत आवृत्ति

Hourly average Frequency February 2008



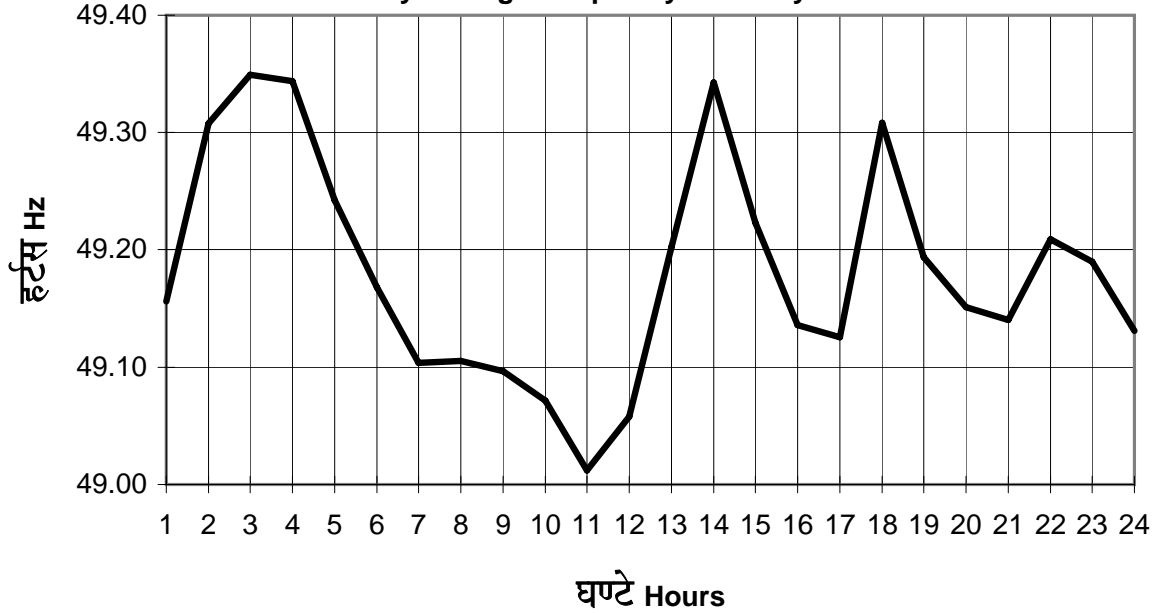
### माह फरवरी 08 में महाराष्ट्र का घण्टेवार कॅटर्ड मांग

Hourly average Maharashtra Catered demand for February 2008



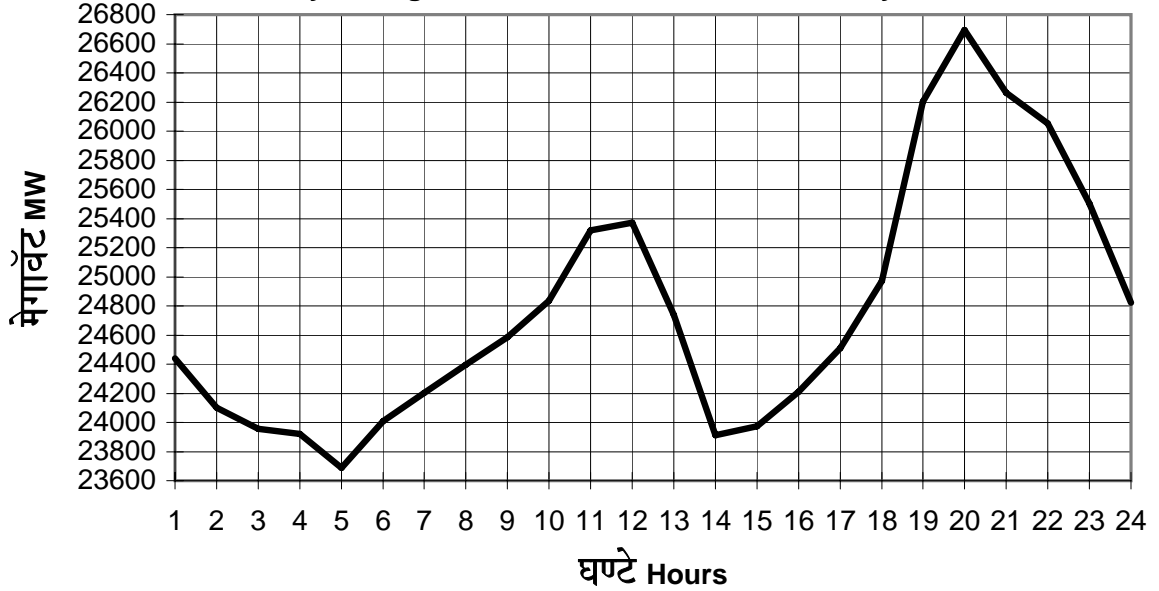
### माह फरवरी 08 में घण्टेवार औसत आवृत्ति

Hourly average Frequency February 2008



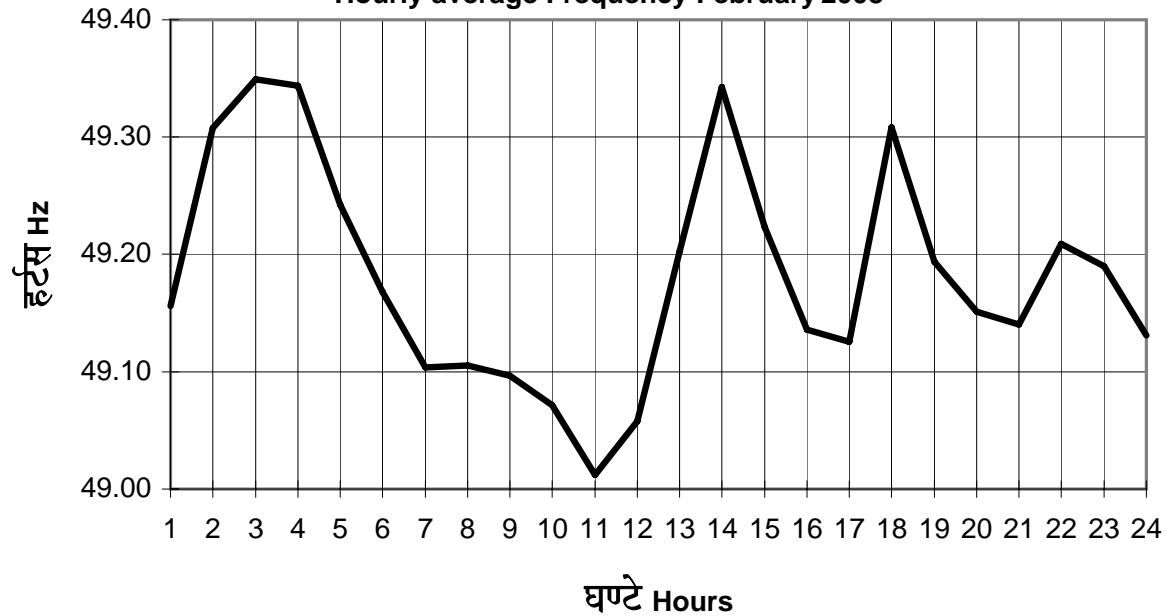
माह फरवरी 08 में पश्चिम क्षेत्र का घण्टेवार कॅटर्ड मांग

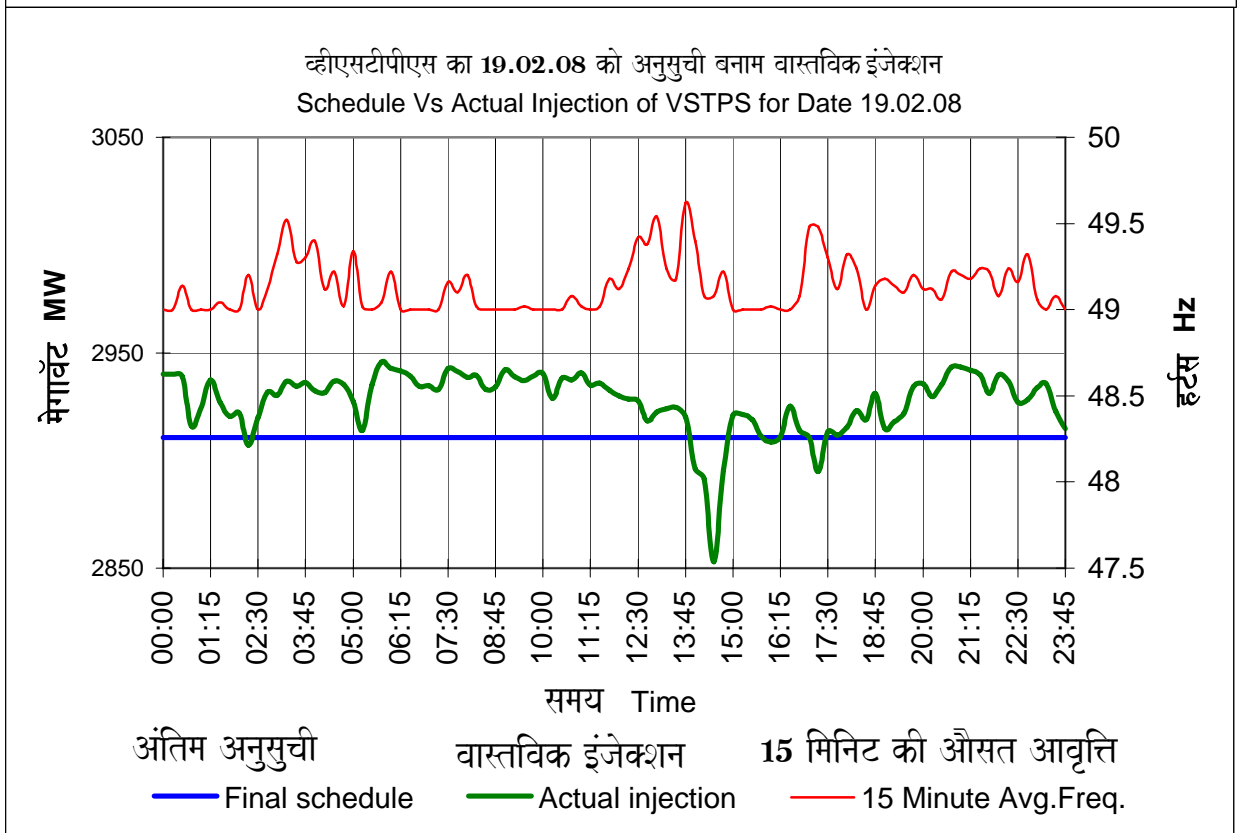
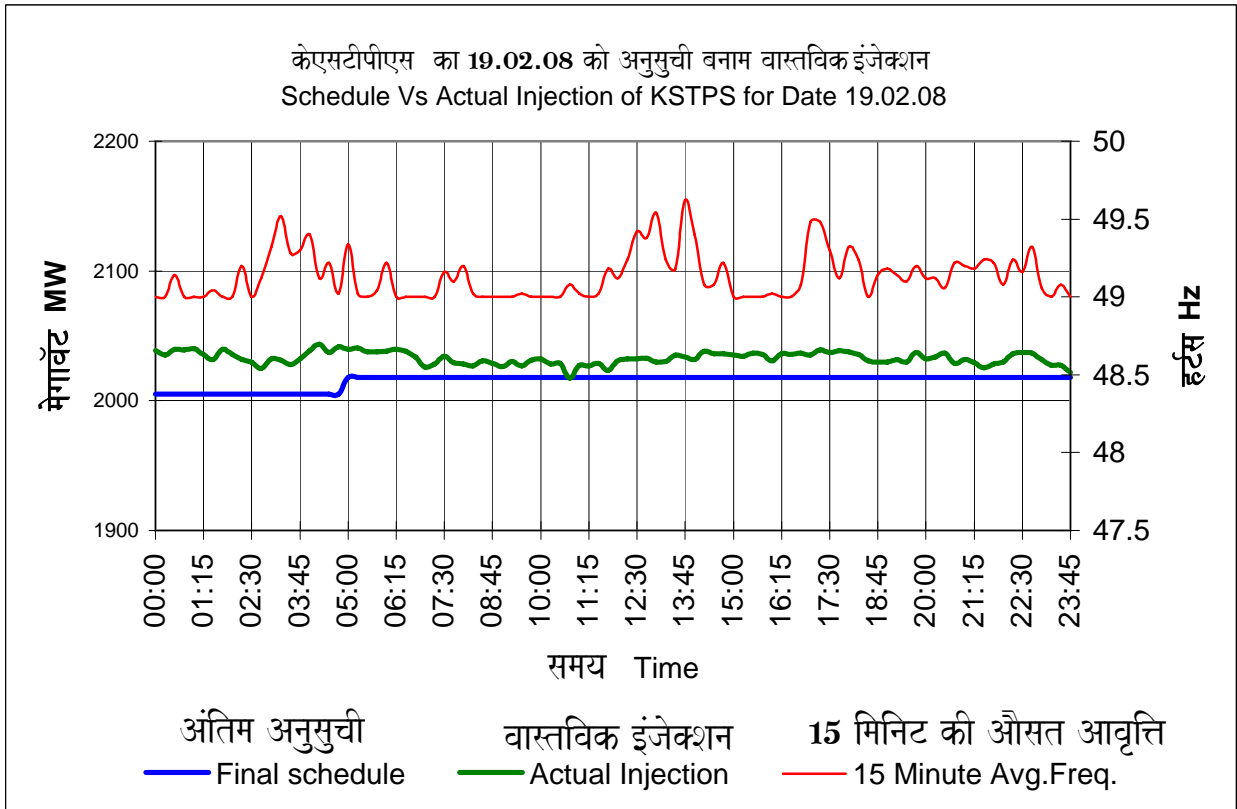
Hourly average WR Catered demand for February 2008



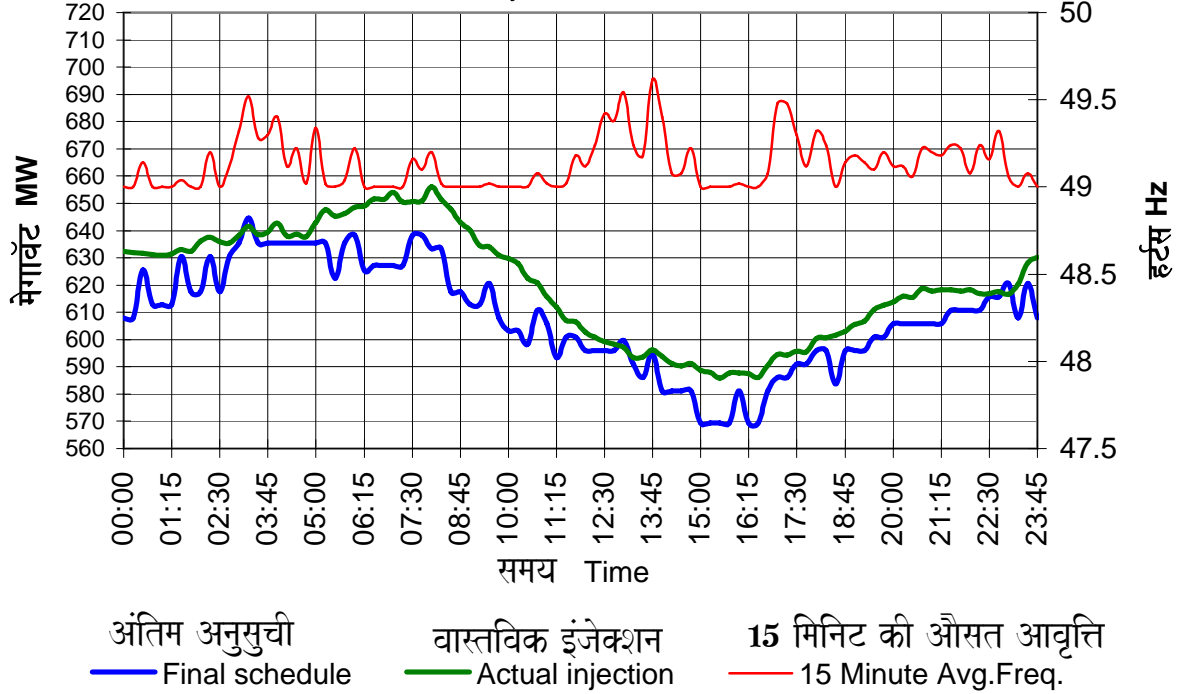
माह फरवरी 08 में घण्टेवार औसत आवृत्ति

Hourly average Frequency February 2008

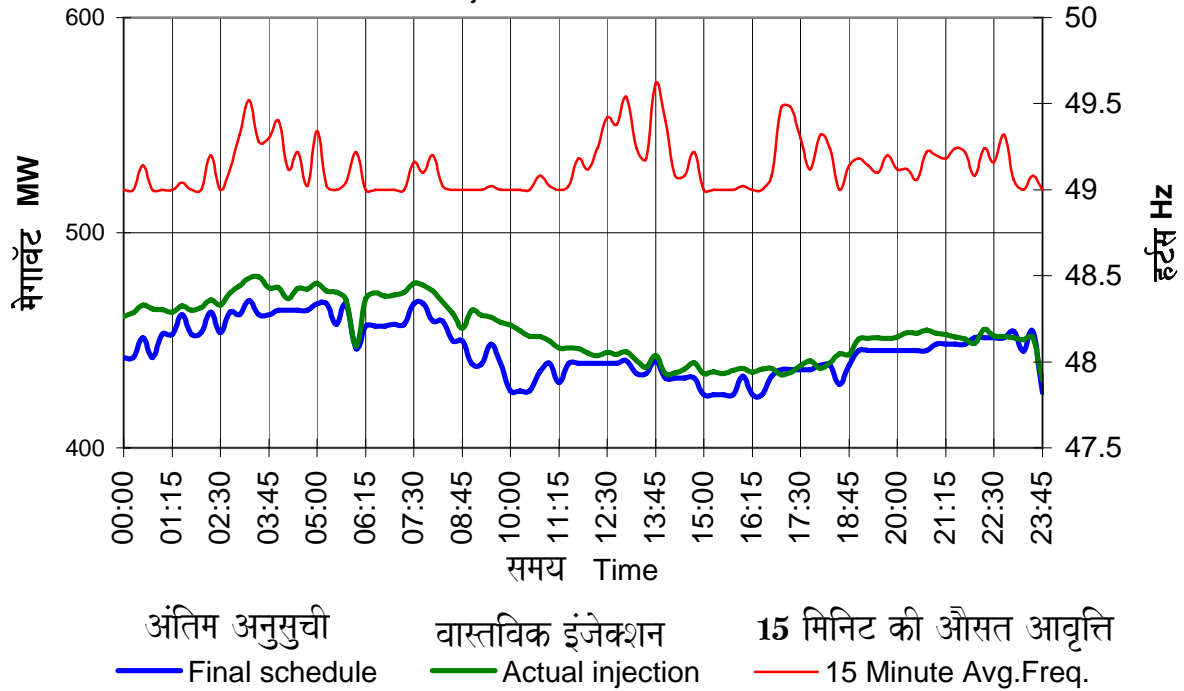




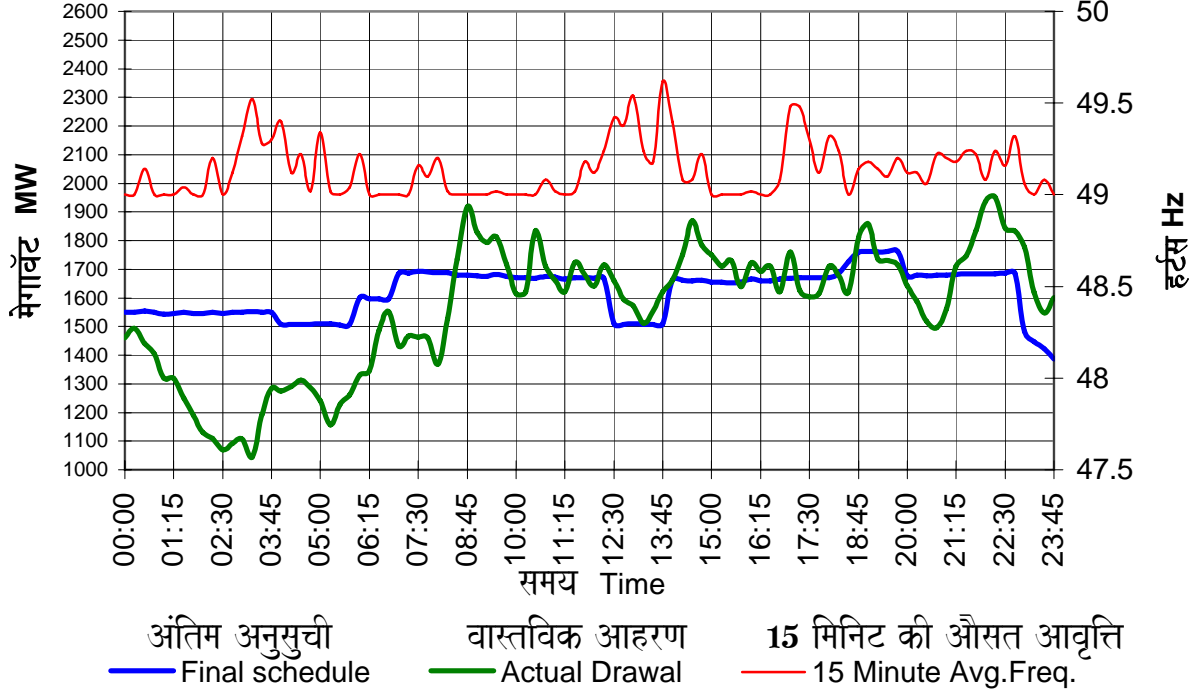
जीजीपीएस का 19.02.08 को अनुसुची बनाम वास्तविक इंजेक्शन  
Schedule Vs Actual Injection of GGPS for Date 19.02.08



कावास का 19.02.08 को अनुसुची बनाम वास्तविक इंजेक्शन  
Schedule Vs Actual Injection of KAWAS for Date 19.02.08



जीईबी का 19.02.08 को अनुसुची बनाम वास्तविक आहरण  
Schedule Vs Actual drawal of GEB for Date 19.02.08



अंतिम अनुसुची

Final schedule

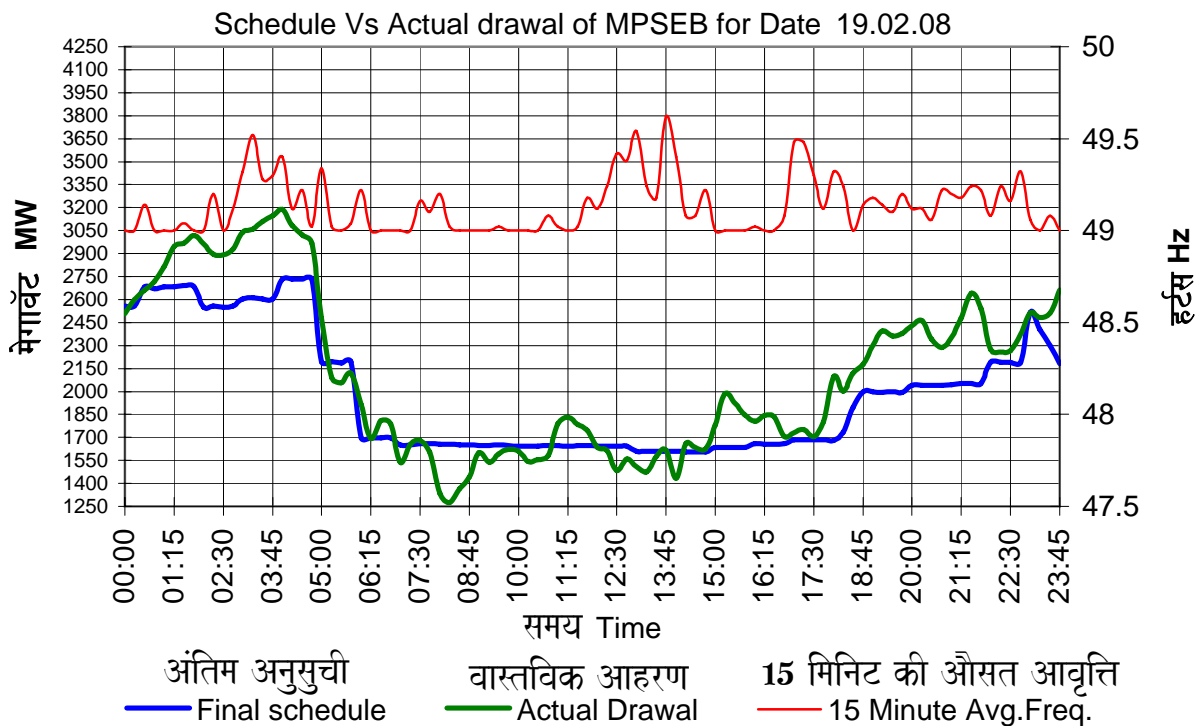
वास्तविक आहरण

Actual Drawal

15 मिनट की औसत आवृत्ति

15 Minute Avg.Freq.

एमपीएसईबी का 19.02.08 को अनुसुची बनाम वास्तविक आहरण  
Schedule Vs Actual drawal of MPSEB for Date 19.02.08



अंतिम अनुसुची

Final schedule

वास्तविक आहरण

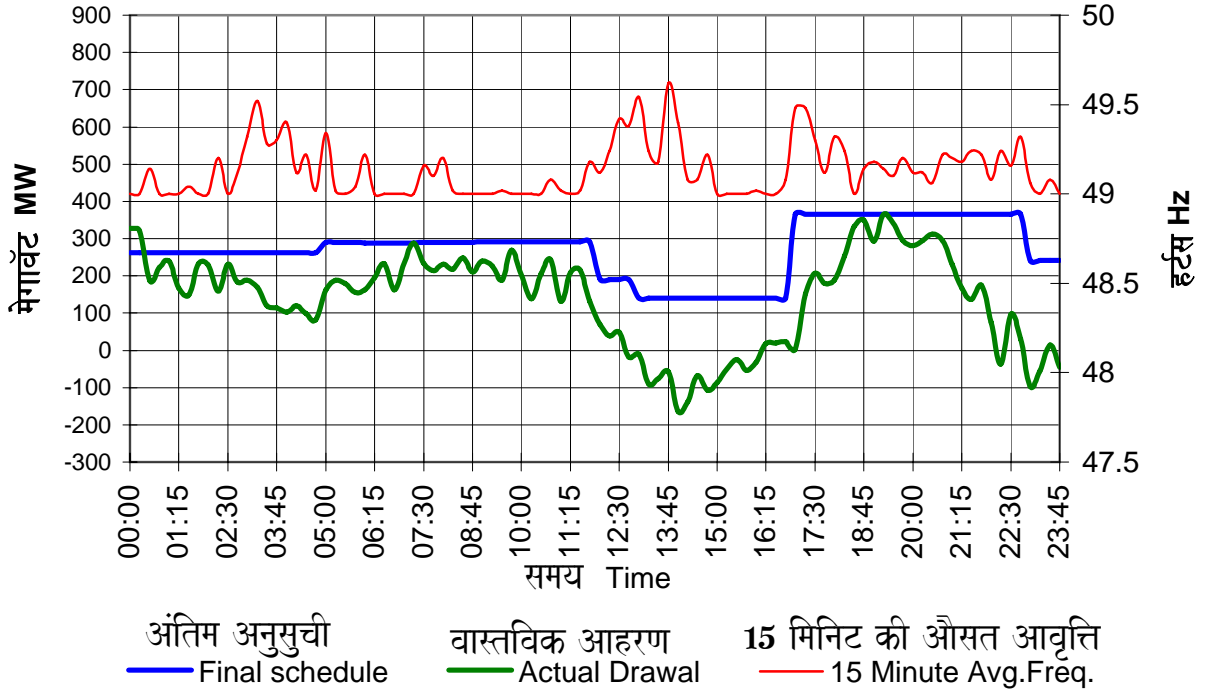
Actual Drawal

15 मिनट की औसत आवृत्ति

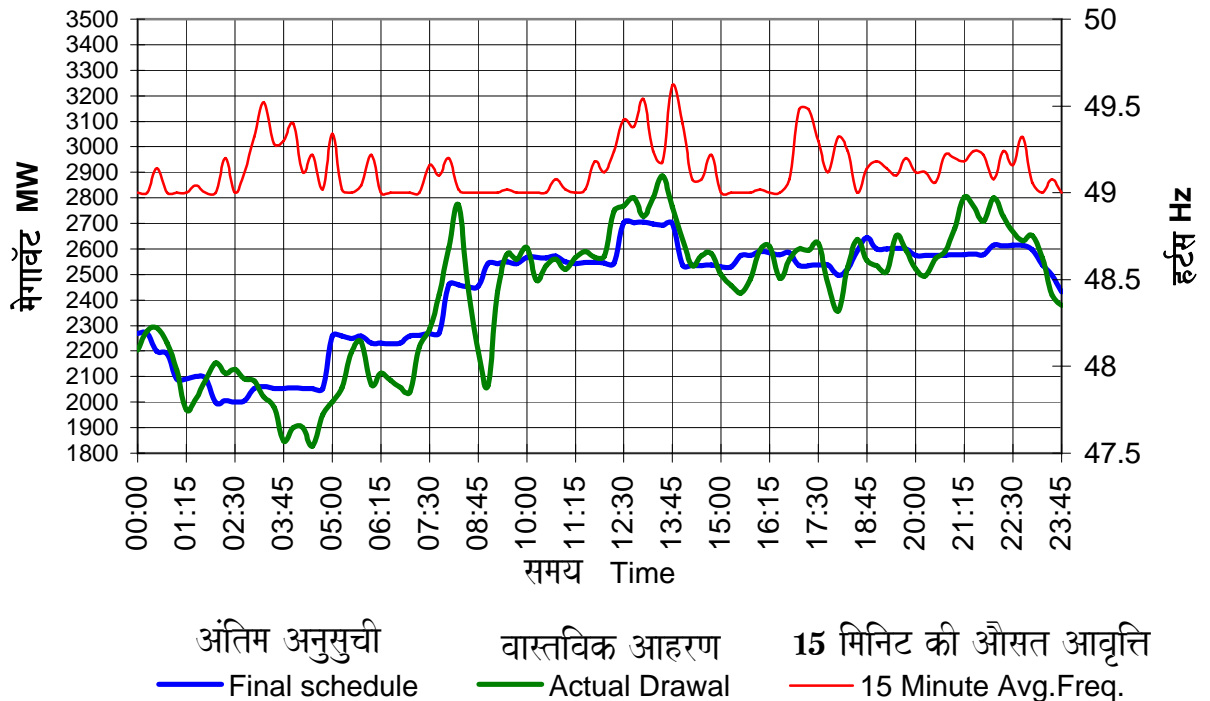
15 Minute Avg.Freq.



सिएसईबी का 19.02.08 को अनुसूची बनाम वास्तविक आहरण  
Schedule Vs Actual drawal of CSEB for Date 19.02.08

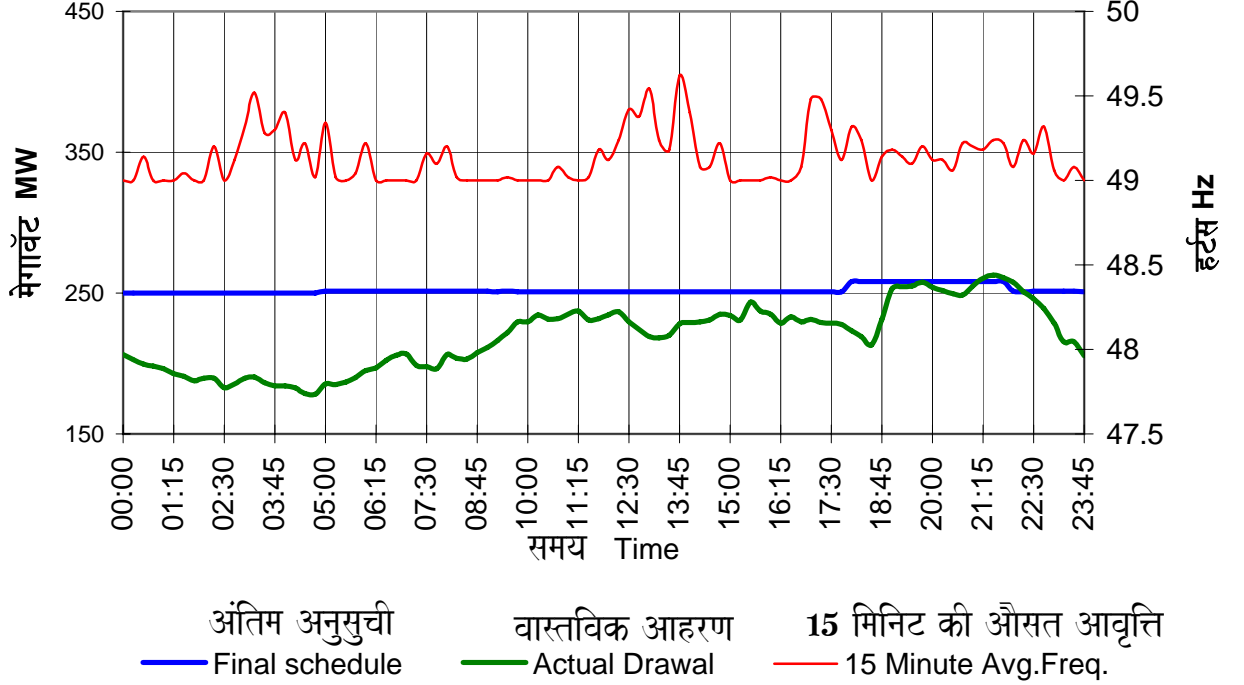


एमएसईबी का 19.02.08 को अनुसूची बनाम वास्तविक आहरण  
Schedule Vs Actual drawal of MSEB for Date 19.02.08



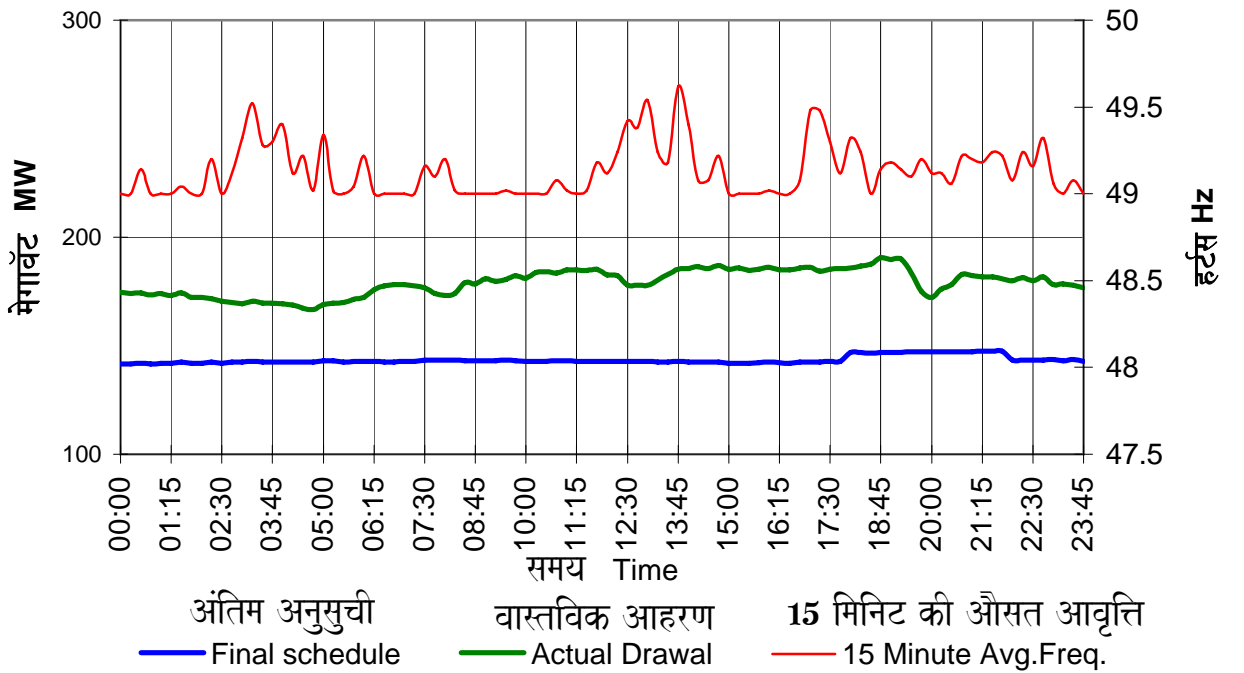
गोवा का 19.02.08 को अनुसुची बनाम वास्तविक आहरण

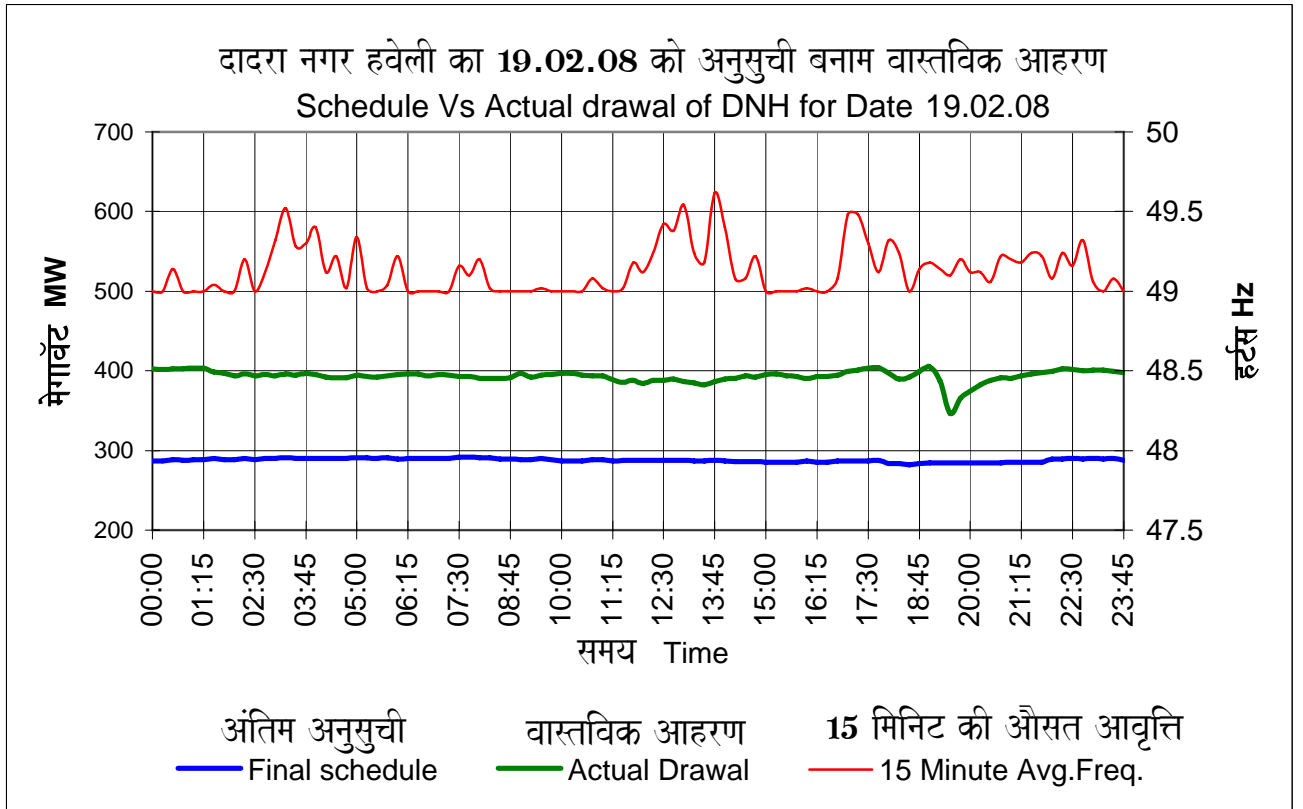
Schedule Vs Actual drawal of GOA for Date 19.02.08



दीव और दमण का 19.02.08 को अनुसुची बनाम वास्तविक आहरण

Schedule Vs Actual drawal of DD for Date 19.02.08



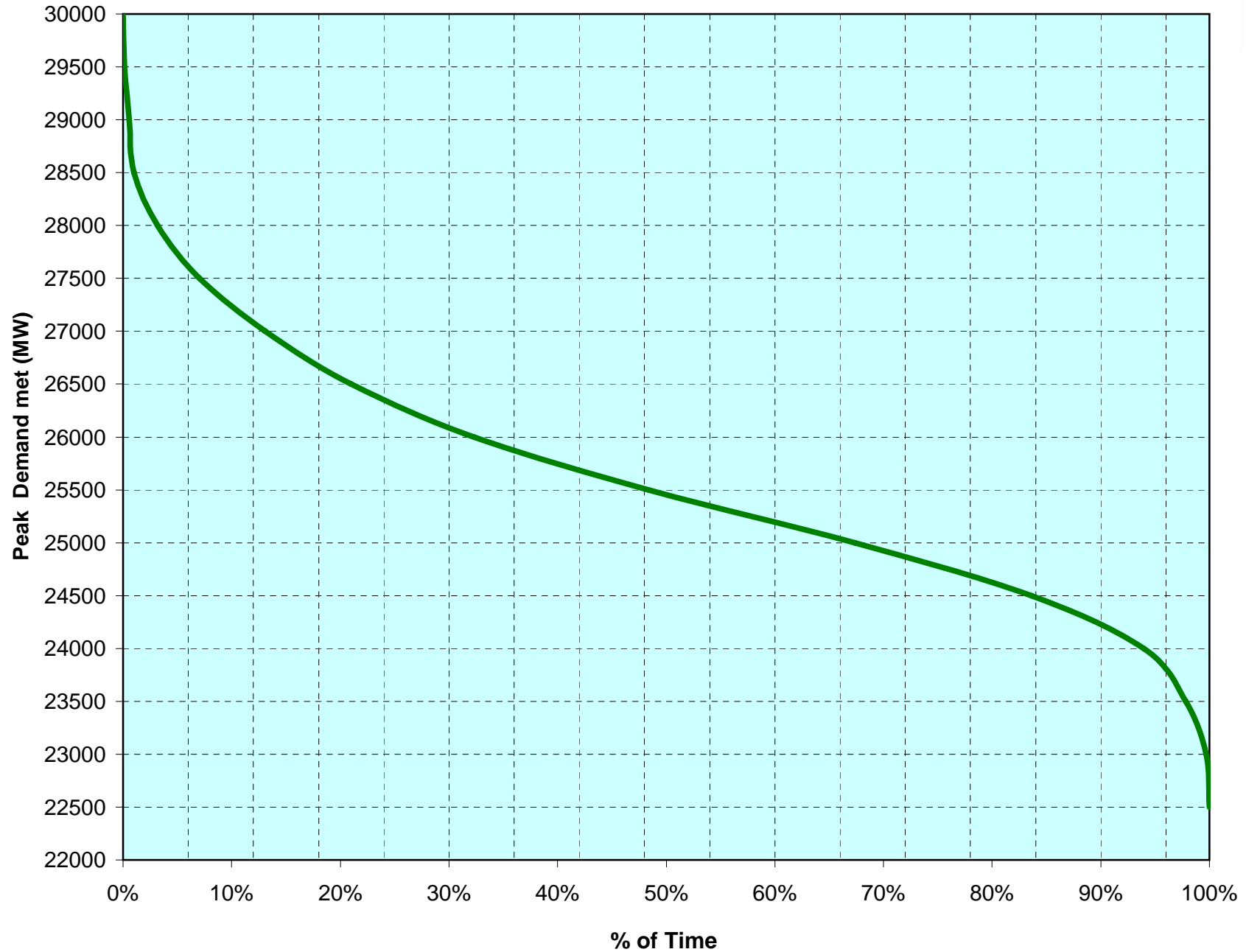


**Note:1 Western Region met Maximum demand on 19.02.08 in Feb 2008  
Therefore, the schedule Vs Actual graphs are furnished for that day.**

# Power Grid Corporation of India Ltd.

Western Regional Despatch Centre

LOAD DURATION CURVE (FEBRUARY-2008) Max.demand met=29746 MW Min.demand = 22731 MW



**Power Grid Corporation of India Ltd**  
**Western Regional Despatch Center**  
**FREQUENCY DURATION CURVE - FEBRUARY-2008**

